

DENTOSCOPE

L'actualité clinique et pratique des cabinets dentaires



18 **Clinique**

Traitement d'une agénésie des incisives latérales

Drs Juan AMBROS et Carlos BARRADO

événement

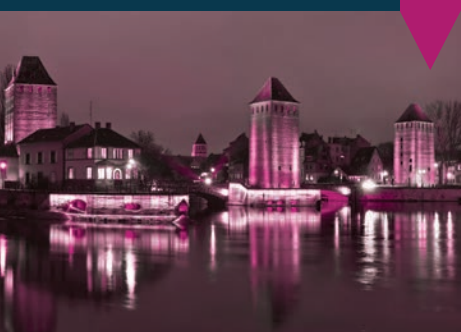
Congrès Odenth :
une bouche saine
dans un corps sain

32

gamme produits

Des empreintes
optiques de précision
avec Primescan de
Dentsply Sirona

50



Protilab

**PLAFONNEMENT ?
RESTE À CHARGE 0 ?**

Protilab,
mon meilleur atout !

PROTHÈSES DE HAUTE QUALITÉ - TARIFS OPTIMISÉS - PROXIMITÉ
Protilab vous accompagne dans les évolutions de votre Profession

Laboratoire de Prothèse Dentaire
www.protilab.com
5 rue Georgette Agutte - 75018 PARIS

0 800 81 81 19 Service à appel gratuit

afopi campus association française des omni-professionnels pratiquant l'implantologie

AUI Association Universitaire d'Implantologie Faculté de Chirurgie Dentaire 5 rue Garancière - 75006 - Paris

Implantologie Orale

AFOPI CAMPUS **FACULTÉ DENTAIRE DE GARANCIÈRE**

CHIRURGIE EN DIRECT 4 jours / semaine **REPLAY 24/24** **ECOLE DE CHIRURGIE RUE DU FER A MOULIN**

Dr. Jean-Louis ZADIKIAN & Pr. Patrick MISSIKA vous proposent une

Formation Unique en Europe

1 journée offerte pour découvrir nos programmes et nos structures d'accueil

Cursus de Spécialisation |
Chirurgie Avancée | Chirurgie Complexe
Tous les détails sur Afopi.com ou au 06 07 42 04 09

PROXI DENTAL VOUS PROPOSE LE "PACK SCANNER"

Scanner intra-oral Médit i500 + ordinateur portable

21 720 € ou **299 €/mois**

les +

- 15%

SUR TOUS VOS TRAVAUX
NUMÉRIQUES

les +

SAV PAR VOTRE
PROTHÉSISTE
DÉDIÉ

MEDIT i500  MEDIT

distribué par Proxi Dental

 **N°Azur 0 810 310 308**

PRIX APPEL LOCAL



Proxi Dental
5, rue Darcet - 75017 Paris
Tél. : 01.53.09.39.90 - Fax : 01.53.09.39.99
Site : www.proxidental.com





Les assistant(e)s dentaires en 2019, du rêve à la réalité...

Un jour prochain, les assistant(e)s dentaires, officiellement reconnu(e)s comme profession de santé, pourvu(e)s d'un diplôme d'État universitaire, intégré(e)s dans les structures de soins (du cabinet individuel aux regroupements) seront le noyau indispensable de ces structures. Lorsque l'État leur aura enfin accordé la formation et les véritables diplômes comme aux infirmiers, ils pourront diversifier leurs compétences comme l'ont fait les dentistes depuis 1968. Ils deviendront le maillon indispensable assurant la protection médicale des patients en effectuant la désinfection et la stérilisation. Ils seront également la toute première étape de la prévention bucco-dentaire, qui avec la mise en place d'hygiénistes dentaires, offrira la garantie d'une

santé publique aboutie et pérenne tant il est reconnu que le carrefour buccal est un des plus grands pourvoyeurs de diverses maladies à distance.

« Patience et longueur de temps... ». Le chemin est long entre le rêve et la réalité. Les assistants dentaires doivent prendre leur sort en main pour peser sur les pouvoirs publics et faire avancer plus vite leur dossier. Actuellement leur nombre est insuffisant (25 à 30 000). Il devrait y avoir au moins un(e) assistant(e) auprès de chaque praticien et pour cela 15 à 20 000 assistants de plus ce qui donnerait encore plus de poids à leurs revendications. Les dentistes devront les aider à obtenir des avancées car c'est une profession de santé en pleine évolution. Et si les hygiénistes sont enfin reconnus officiellement, ce qui est espéré même par le président de l'ONCD, cela pourrait représenter environ 30 000 créations d'emploi dans notre pays qui se bat contre le chômage. La formation reste comme toujours la clé de l'efficacité, permettant ainsi aux assistants dentaires d'accomplir leur vraie mission au sein de chaque unité de soins.

La Journée nationale des assistants dentaires (JNAD) est une des façons de se former, d'échanger, de se documenter pour mieux avancer. Pour sa 6^e édition, elle aura lieu comme les années

précédentes aux Salons de l'Aveyron dans le site de Paris Bercy, 17 rue de l'Aubrac dans le 12^e arrondissement de Paris. Le but principal de cette journée de formation est de permettre à cette profession de se sentir reconnue et majeure, le second est de permettre de se retrouver dans un espace convivial qui lui est entièrement consacré. Cette journée d'information, de découvertes et de rencontres, est devenue au fil des années un lieu de formation, de partage et d'amitié.

Les membres du comité d'organisation de cette journée sont tous bénévoles. Ils œuvrent autour de Dominique Munoz, présidente de l'Union fédérale des assistant(e)s dentaires et n'ont qu'un objectif : permettre à toutes les composantes de l'équipe dentaire, assistants, dentistes, prothésistes, administratifs divers (pas encore les hygiénistes hélas) et les fournisseurs de matériel, de se rencontrer, d'échanger, d'apprendre les uns des autres. Cette journée est désormais reconnue comme la plus grande rencontre de ce type sur notre territoire. Alors, n'hésitez surtout pas à vous y inscrire et venez prendre part à des conférences, des ateliers et une exposition au plus près de vos préoccupations quotidiennes. Les organisateurs s'emploient à rendre cette manifestation toujours plus vivante et instructive, en lien avec l'avenir, le statut et la place des assistants au sein du cabinet dentaire. ☺

Il devrait y avoir au moins un(e) assistant(e) auprès de chaque praticien.

► L'HUMOUR DE RENAUD ◄

pour en savoir plus, rendez-vous à la page 12.



LORSQUE LES PATIENTS POSENT DES LAPINS...

DENTOSCOPE N° 205 est édité par PARRESIA

(SAS au capital de 1.100 000 € - RCS Paris 837 734 318)

109-111 avenue Aristide Briand - CS80068 - 92541 Montrouge Cedex

- Directeur de publication : Patrick BERGOT.
- Directeur opérationnel : Alain BAUDEVIN.
- Rédacteur en chef : Dr Paul AZOULAY.
- Rédactrice en chef adjointe : Agnès TAUPIN (agnes.taupin@parresia.fr).
- Rédacteurs : Dr Paul AZOULAY et Agnès TAUPIN. Ont également participé à la rédaction : Drs Juan AMBROS, Carlos BARRADO, Isabelle BIRDEN et Pascal EPPE.

- Rédacteur graphiste, création et maquette : Cyril GIRAUD.
- Correction : Martine LARUCHE (06 73 85 58 29 - contact.edp-dentaire@parresia.fr).
- Illustration Édito : Renaud CHAMMAS. Photos d'ambiance : iStock Getty Images.
- Agenda : Élodie MARCONNET (01 49 85 60 54 - elodie.marconnet@parresia.fr).
- Publicité : Angeline CUREL : directrice de la publicité dentaire (06 31 34 69 27 - angeline.curel@parresia.fr), Myriam BOUCHET : chef de publicité (06 07 07 33 41 - myriam.bouchet@parresia.fr) et Solenne DIRRIG : chef de publicité (06 80 53 63 33 - solenne.dirrig@parresia.fr).
- Diffusion / Petites annonces : Martine LARUCHE (06 73 85 58 29 - contact.edp-dentaire@parresia.fr).
- Encart du numéro : Cronwceram, Hager & Werken et NSK.



PRIMESCAN™

La technologie conjuguée au futur.

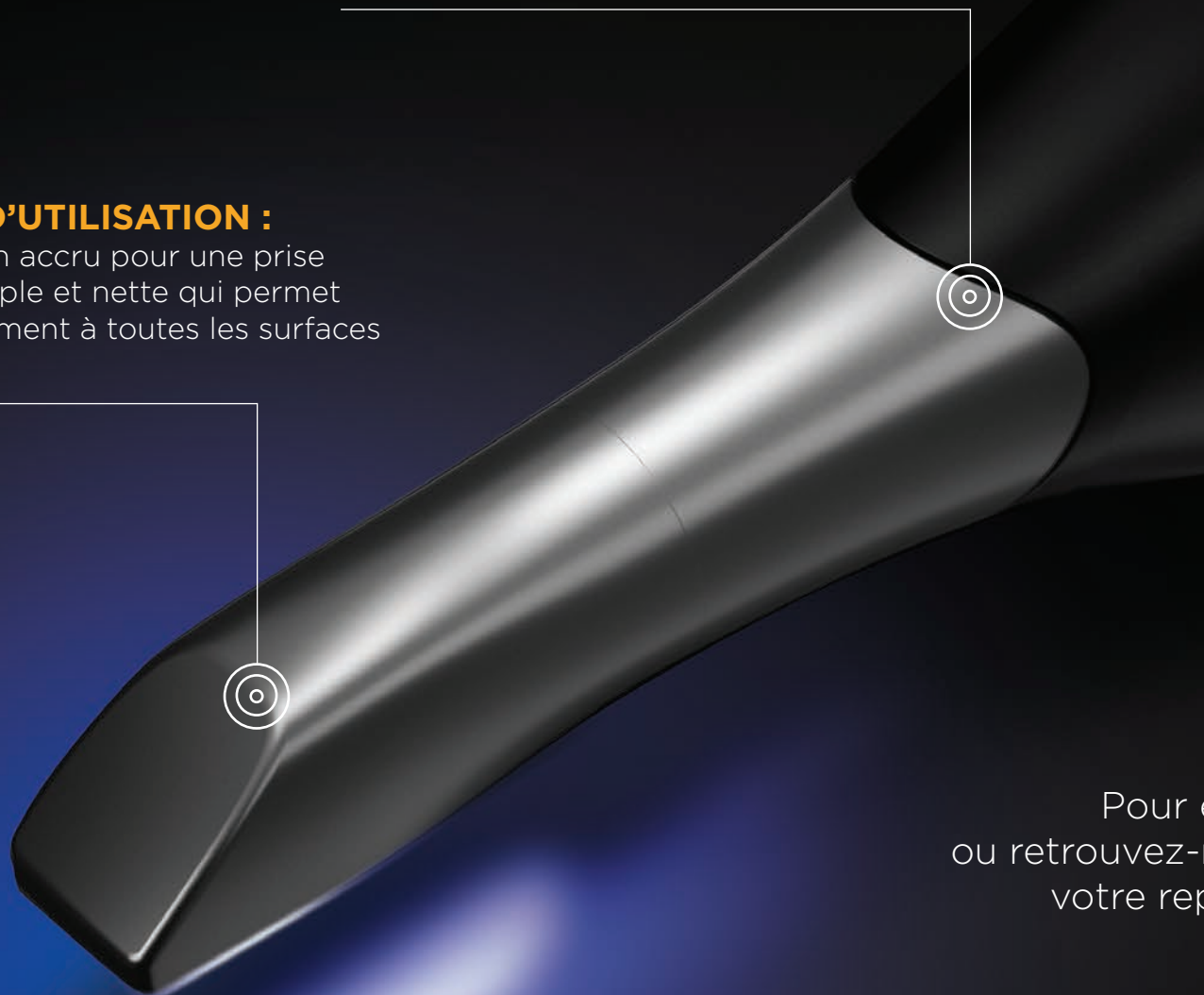
Disponible maintenant.

PRÉCISION :

Une technologie de haute précision pour consolider plus de 50 000 images par seconde.

SIMPLICITÉ D'UTILISATION :

Champ de vision accru pour une prise d'empreinte simple et nette qui permet d'accéder facilement à toutes les surfaces dentaires.



Pour en savoir plus
ou retrouvez-nous sur
votre réseau social préféré

Primescan

VITESSE :

Une technologie de « Scan Dynamique en Profondeur » pour traiter plus d'un million de points en 3D par seconde.



Ne cessez jamais d'être le premier.
Choisissez l'avenir dès maintenant.

En savoir plus rendez-vous sur www.dentsplysirona.com/primescan
ou sur **nos stands à l'IDS 2019**. Vous pouvez également contacter
un représentant Dentsply Sirona ou tester Primescan™ dans votre agence
Arcade dentaire, Datis, Dentalinov ou Henry Schein la plus proche.

LEÇON N°1

“ L’installer confortablement...”

Les fauteuils A-dec vous offrent le meilleur,
accessibilité et confort exceptionnels pour vous et votre patient

**a dec**[®]
reliablecreativesolutions

“A-dec, l’essentiel et rien d’autre”

Venez découvrir la gamme A-dec chez votre concessionnaire sur le site www.a-dec.fr



actualités,
produits et
échanges
d'expériences

l'édito	p. 3
les news Brèves, courriers, annonces et autres « potins »	p. 8
quoi de neuf docteur ? Seront-ils pour vous ?	p. 26
l'avis des utilisateurs Profile Designer Iphysio de Lyra	p. 30
gamme de produits Primescan de Dentsply Sirona	p. 50

cas cliniques
et pratique
quotidienne

étude Zoom sur les prescriptions d'antibiotiques des chirurgiens-dentistes en Allemagne	p. 17
cliniques Traitement d'une agénésie des incisives latérales Vers une dentisterie plus « médicale ou biologique » ?	p. 18 p. 44
protocole Un service pour ses instruments de Bien-Air	p. 42

vie dentaire

événement Congrès Odenth : une bouche saine dans un corps sain	p. 32
l'agenda Les formations et les événements incontournables	p. 36
les petites annonces Échanges entre professionnels	p. 52



Nouvelles options!

copa SKY
IMPLANT SYSTEM

L'implant ultra-court
pour tirer profit
au maximum
des tissus osseux
en place

| Stabilité primaire | Précis | Physiologique
Le système implantaire SKY®



► INTERVIEW

La profession devra s'adapter à plus de rigueur tarifaire

POUR PHILIPPE RUDYARD BESSIS, ANCIEN CHIRURGIEN-DENTISTE ET AVOCAT, LA NOUVELLE CONVENTION D'AÔÛT 2018 EST UNE RÉVOLUTION.

Quels sont les grands changements dans la CCAM, induits par la nouvelle convention dentaire ?

M^e Philippe Rudyard Bessis : Ce n'est pas simplement un changement qui est opéré avec la nouvelle convention d'août 2018, c'est une révolution. En effet, en France il existait un principe étonnant qui régissait la tarification des actes pratiqués par les chirurgiens-dentistes et qui demeure : les soins sont réalisés en pure perte, c'est-à-dire que les tarifs sont inférieurs au coût du plateau technique et des moyens mis à la disposition du patient - ce qui est et reste une incohérence pour des professionnels de santé qui ne sont pas rémunérés honorablement. Par ailleurs, une totale liberté tarifaire (*mais toujours encadrée par la notion de « tact et mesure »*) en matière de prothèse était permise. L'un dans l'autre, les revenus étaient dans une moyenne à peu près acceptable.

Aujourd'hui, les soins restent à un tarif que je qualifie de « mendicité » (*pour information nombre de soins ont un tarif inférieur à celui de la... Hongrie qui se targue d'avoir des tarifs de prothèses inférieurs aux nôtres, mais oublie de dire qu'en matière de soins, ils sont plus élevés !*). Mais la prothèse voit ses tarifs petit à petit bloqués. Il faudra donc travailler beaucoup plus pour toucher à peu près la même chose. Par exemple, si le montant de l'*inlay-core* était de 275 € et celui de la CCAM de 600 € en 2019, le praticien perdra 200 € sur ce même travail en 2020 puisque l'*inlay-core* aura un tarif de 100 € inférieur tout autant que la CCAM. Si 200 couronnes sont faites par an (*soit une par jour sur seulement 200 jours de travail*) alors le praticien aura 40 000 € de revenus en moins (*200 jours x 200 €*), sachant que la moyenne des revenus tourne autour de 80 000 €.

C'est bien une révolution subie par la profession qui devra s'adapter à plus de rigueur tarifaire. Pour autant ce « reste à charge 0 » aura pour conséquence une augmentation tarifaire des cotisations des complémentaires santé. En conclusion, les bénéficiaires de ce système qui sera mis en place le 1^{er} avril sont les

assureurs et mutuelles. On retire aux praticiens des revenus pour les donner aux complémentaires santé. Je ne suis pas convaincu que le patient y gagnera.

Quels actes ont été revalorisés ?

P. R. B. : Je ne peux pas accepter le terme de « valorisation », car nous parlons de tellement bas que la valeur des soins reste pour un certain temps ridicule. N'oubliez pas que de nombreux soins n'ont pas été augmentés depuis plus de 30 ans. Alors, on ne peut pas parler de valorisation lorsqu'il s'agit de donner quelques euros de plus aujourd'hui à certains soins. Mais, globalement, il s'agit des soins conservateurs tels que les obturations, la reconstitution foulée avec ancrage radiculaire et deux cotations d'extractions de dents lactéales. Les dévitalisations, les détartrages, la quasi-totalité des extractions et tant d'autres cotations ont des tarifs qui ne bougent pas. Lorsqu'on se rappelle que tous les syndicats réclamaient la multiplication par deux de tous les tarifs de soins, vous voyez que nous en sommes très loin.

Qu'en est-il des actes prévus mais non encore inscrits ?

P. R. B. : Pour que la nouvelle convention puisse être effective, deux conditions attendent d'être levées : la première est que certaines autorités administratives, telles que la HAS (*Haute autorité de santé*) donnent leur avis et valident sur le plan médical la pertinence des nouvelles cotations. Ensuite, les augmentations seront mises en œuvre sous réserve d'une inscription préalable à la liste visée à l'article L.162-1-7 du code de la Sécurité sociale, par décision de l'UNCAM. À ce jour, je n'ai pas connaissance de la levée de ces conditions.

Quels traitements sont plus difficiles à coter ?

P. R. B. : Je pense que vous voulez parler des prothèses. Ce sont de vrais pièges qui ont été introduits, car des actes différents ont été liés. Les cotations de la provisoire et de l'*inlay-core* vont dépendre du type de couronne

sélectionnée. Il n'existe plus de cotation pour une couronne, mais de multiples cotations portant sur les couronnes métalliques, les CCM, les monoblocs zircone, les monoblocs non zircone, les céramo-céramiques.

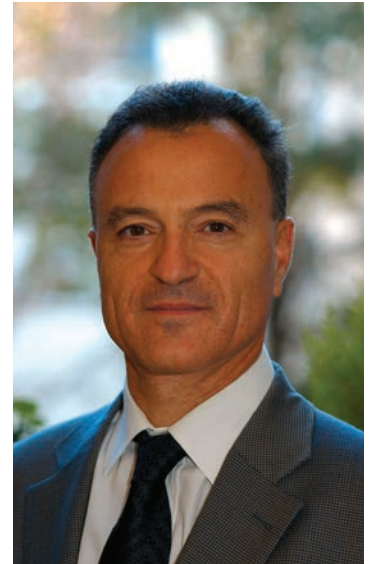
Une complication inouïe avec des cotations à en perdre la tête. Je vous laisse imaginer le cas d'un patient sur lequel vous placez un *inlay-core* et une provisoire que vous facturez et que vous cotez pour une métallique, si en cours de traitement il change d'avis et réclame une CCM. Un vrai casse-tête.

Quels risques y a-t-il à se tromper dans la cotation ?

P. R. B. : L'application d'une cotation qui est fautive, mais sans aucun avantage pour le praticien ni pour le patient pourrait être anodine. Mais subsistera la peur de la répression ainsi que des complications administratives étouffantes pour le chirurgien-dentiste. En réalité, le praticien passe trop de temps en paperasserie. Au lieu de le soulager et lui permettre d'avoir plus de temps pour les soins, les pouvoirs réglementaires surchargent de travail administratif et de responsabilité parasite le thérapeute. C'est une politique incohérente. Le corps médical est formé pour soigner et se mettre à la disposition de la santé publique et non pour remplir des papiers.

Y a-t-il des astuces pour utiliser au mieux la CCAM ?

P. R. B. : Je n'aime pas le terme astuce, car on donne l'impression de bidouiller et de chercher à frauder, ce qui m'est inconcevable. Par contre, il existe un principe fondamental que je défends avec vigueur et rigueur : aucun acte inscrit dans la CCAM, qu'il soit ou non remboursé, ne doit être gratuit. Les actes gratuits sont interdits et dangereux, selon moi. Imaginez que vous fassiez une reprise de traitement canalair mais que vous cotiez une dévitalisation : d'abord c'est une fautive cotation que vous inscrivez sur votre feuille de soins, ensuite vous n'avez pas le droit de prendre une tarification pour la désobturation. Enfin, en matière de responsabilité, la reprise de traitement a une moindre conséquence que la dévitalisation de



première intention. Ne pas prendre d'honoraires pour la désobturation est une incohérence inexplicable.

Il en est de même pour un nombre considérable de cotations. Il y en a tellement que j'ai décidé de remettre à jour mon livre sur la CCAM. Pour cela j'attends que la nouvelle convention soit applicable. En attendant, j'invite les praticiens à s'inscrire à mes conférences et à appliquer les principes fondamentaux émanant de la CCAM que j'y développe.

Propos recueillis par Agnès Taupin.

ABCDENT.PRO : UN SERVICE POUR LES CHIRURGIENS-DENTISTES ET LES PROTHÉSISTES

Abcdent vient de créer un nouvel espace dédié aux prothésistes (www.abcdent.pro/prothesistes). Plus de 3 800 prothésistes sont référencés par ce nouveau service qui propose une aide pour « mieux choisir celui qui est le collaborateur le plus important » du cabinet. Un choix qui peut se faire selon différents paramètres, parmi lesquels les équipements, les systèmes implantaires, les certifications, ou les « plus » de chaque entreprise. Les laboratoires de prothèse peuvent s'inscrire sur le site. Avec cet espace, Abcdent met à l'honneur les prothésistes, premiers partenaires des praticiens avec lesquels la communication reste majeure, y compris avec le numérique.

Installez votre pratique dans un espace de progrès

Le scanner intra-oral

MEDIT i500

valeur 19 080 euros TTC

Puissance, efficacité, couleur

Mise à jour du logiciel gratuite.
Pas de licence annuelle payante !

Le teintier numérique

RAYPLICKER™

valeur 2 500 euros TTC

Teinte, luminosité, saturation

Translucidité
déterminée au pixel près.



MEDIT i500 + RAYPLICKER™

+ Ordinateur portable

20 280 € TTC

au lieu de 24 180 euros TTC

livraison comprise



INCLUS DANS L'OFFRE

Ordinateur MSI
ou équivalent

valeur 2 600 euros TTC

Offre valable du 1^{er} mars au 17 mai 2019 inclus.

Pour plus d'informations, conseils ou devis gratuits, contactez-nous au 01.53.38.64.66

Labocast3D | 46-56 rue des Orteaux | 75020 Paris | contact@labocast3d.fr | labocast.fr

labocast ^{3D}
MODERN DENTAL GROUP

► les news

BRÈVES, COURRIERS, ANNONCES, ET AUTRES « POTINS »

► FORMATION

Tirer parti du numérique

M. SCHOOL, NOUVEAU VENU DANS LE MONDE DES FORMATIONS DENTAIRES, VEUT METTRE LA CFAO À LA PORTÉE DE TOUS.

Le numérique, en plein développement, attire les praticiens désireux de se former aux dernières technologies. M. School, nouvelle structure de formation, propose des stages associant théorie et pratique. Son fondateur, le Dr Christian Moussally, s'est équipé dès 2002 du système Cerec (Conception et fabrication assistée par ordinateur). « Dans une démarche visant à tirer le meilleur de ce que le numérique peut offrir en odontologie, j'ai fait de la CFAO un point central autour duquel s'articule mon activité de chirurgien-dentiste, mes projets de recherche et mes nombreuses contributions à l'enseignement universitaire et à la formation continue des chirurgiens-dentistes », explique le praticien.

Christian Moussally publie régulièrement des articles sur la CFAO et les biomatériaux. Chargé d'enseignement dans plusieurs facultés et chercheur associé de l'Unité de recherche « Biomateriaux innovants et interfaces » (URB2i) de l'université Paris Descartes, il souhaite partager

son expérience et ses connaissances acquises au cours de ses années de pratique clinique en esthétique, implantologie et dentisterie numérique.

PARTIE THÉORIQUE ET TRAVAUX PRATIQUES

M. School dispense des formations « à la carte » sur un ou deux jours, composées d'une partie théorique et de travaux pratiques permettant de mettre en œuvre l'enseignement dispensé. Quatre stages différents sont proposés. Deux journées de formations sont destinées à tous les praticiens : « Préparations pour les inlays-onlays et les restaurations antérieures » et « Facettes palatines, table tops et overlays ». Cette dernière formation permet de découvrir les spécificités des matériaux composites usinables, de familiariser les praticiens aux particularités des préparations pour facettes palatines ou table tops, de savoir quand passer à l'utilisation d'une vitrocéramique pour la réalisation d'overlays et de maîtriser l'assemblage de ces types de restaurations.



Un stage est dédié aux restaurations implanto-portées par CFAO directe. Cette journée de formation est essentiellement destinée aux utilisateurs du système Cerec. Elle leur permet de connaître les prérequis à la réalisation d'une prothèse implanto-portée par CFAO directe, de découvrir les matériaux à leur disposition et de comprendre le protocole de réalisation des empreintes optiques avec les piliers de scannage ScanPost. Savoir modéliser les restaurations transvissées ou à deux étages (pilier et couronne) et maîtriser le maquillage des restaurations et leur assemblage sur les embases prothétiques TiBase est aussi au programme de cette formation.

Enfin, un stage de prise en charge des érosions dentaires sévères par CFAO directe est essentiellement destiné aux

utilisateurs du Cerec avec un minimum d'expérience. Il permet de passer en revue le diagnostic d'une érosion sévère, ses causes et la solution thérapeutique adaptée au patient, la chronologie du plan de traitement à mettre en œuvre et la correction de la Dimension verticale d'occlusion (DVO) en fonction du projet prothétique avec l'utilisation des outils numériques. « Ce stage initie aussi à la réalisation d'un wax-up numérique et de son transfert sous forme de mock-up dans la bouche du patient, au rétablissement du guidage antérieur par des facettes palatines, à la conception des prothèses d'usage fonctionnelles et esthétiques et à l'assemblage par collage des restaurations réalisées. »

Renseignements : www.ms.school.fr
et inscription@ms.school.fr

► ÉTUDE

Résultats positifs pour des prothèses à base de Peek

UNE ÉTUDE SUR LE LONG TERME A ÉVALUÉ L'INFRASTRUCTURE IMPLANTABLE EN PEEK DE LA PROCÉDURE ALL-ON-4 DE JUVORA.

Lors du congrès de l'European Association of Osseointegration (EAO) qui s'est tenu à Vienne, des cliniciens dentaires⁽¹⁾ de la Malo Clinic de Lisbonne ont présenté des résultats positifs après avoir utilisé le système Juvora à base de polymère Peek en remplacement du métal et de la céramique utilisés traditionnellement. Les résultats décrits provenaient d'une étude sur deux ans⁽²⁾ évaluant des restaurations dentaires réalisées selon les principes All-on-4 de Nobel Biocare, consistant à implanter des prothèses d'arcade complète chez des patients édentés. Au total, 37 patients (29 femmes,

8 hommes) âgés en moyenne de 60 ans (38 à 78 ans) ont bénéficié de la procédure entre mai 2015 et octobre 2016. Les premiers résultats obtenus après deux ans de suivi sont positifs. L'utilisation des prothèses Juvora a généré peu de complications mécaniques et biologiques, par comparaison avec les solutions métalliques, un taux de survie élevé des prothèses et des implants, une faible perte osseuse marginale et moins d'inflammation qu'avec les implants en métal. L'étude de la Malo Clinic conclut que les prothèses implanto-portées d'arcade complète hybrides en Peek et résine acrylique peuvent constituer une option thérapeutique dont la validité en dentisterie prothétique pourra être pleinement démontrée après un suivi prolongé. Le protocole de la Malo Clinic consistait à réaliser une infrastructure vissée à partir d'un disque den-

taire Juvora par un procédé de CFAO destiné à l'adapter à des piliers prothétiques multiples. L'équipe qui a réalisé l'étude souligne que le Peek est utilisé en dentisterie depuis une dizaine d'années dans les capuchons de cicatrisation et les piliers provisoires, ce qui prouve la biocompatibilité du matériau. Elle ajoute que ce matériau pourrait constituer une alternative intéressante au métal dans les restaurations de l'arcade dentaire complète. Les auteurs signalent également que le polymère Peek implantable possède de nombreuses propriétés, notamment la biocompatibilité, biostabilité et compatibilité avec l'imagerie diagnostique qui lui confèrent un potentiel favorable pour remplacer le métal dans les prothèses dentaires.

⁽¹⁾ Carlos, G., Nobre, M., Silva, A. and Jarman-Smith, M. (2018). What if a prosthetic frame could influence quality of life? In: European Association

of Osseointegration Congress. Vienna.
⁽²⁾ «Short-term report of an ongoing prospective cohort study evaluating the outcome of full-arch implant-supported fixed hybrid polyetheretherketone-acrylic resin prostheses and the All-on-Four concept»; Auteurs: Paulo Maló DDS, PhD, Miguel de Araújo Nobre RDH, MSc Epi, Carlos Moura Guedes DDS, Ricardo Almeida DDS, António Silva CDT and João Legatheaux CDT of the Malo Clinic, Lisbon, together with Nuno Sereno PhD of Invisio Biomaterial Solutions.

Disque dentaire Juvora, infrastructure prothétique implanto-portée.



DES ENTREPRISES S'ENGAGENT AUPRÈS DE L'AOI



L'AIDE ODONTOLOGIQUE INTERNATIONALE POURSUIT SON PARTENARIAT AUX CÔTÉS D'INDUSTRIELS, AVEC LE CONCOURS DES CHIRURGIENS-DENTISTES.

Chaque mois une entreprise ⁽¹⁾ reverse 10 % du montant de ses ventes à l'Aide odontologique internationale (AOI) sur une sélection d'articles que les chirurgiens-dentistes retrouvent sur le catalogue mensuel de GACD ou sur Internet. En 2018, avec les achats des praticiens, ce sont plus de 27 000 € qui ont été versés à l'ONG.

En 2019, ce partenariat est reconduit pour continuer à soutenir l'Institut d'odontostomatologie de Mahajunga à Madagascar. Pour le premier trimestre, les entreprises déjà engagées sont : Clinix, Ivoclar et 3M.

Grâce aux envois d'orthodontistes, Ortho Clean a effectué un versement à l'AOI de 5 000 € en 2018. En 2019, ce partenariat se poursuit grâce à l'envoi de bagues et brackets ⁽²⁾.

⁽¹⁾ Clinix, Coltène Whaledent, Ivoclar Vivadent, 3M, Generique International, Laboratoires Anios, Kulzer, Anthogyr, Medibase, Itena, GC.

⁽²⁾ Envoyez vos bagues et brackets à : Ortho Clean, Opération AOI, 5 rue Jeanne-d'Arc, 33530 Bassens.

UNE PLAQUE DE PLÂTRE POUR PROTÉGER DES RAYONS X PLACO LANCE PLACO X-RAY PROTECTION, UNE PLAQUE SANS PLOMB À BASE DE PLÂTRE ET DE SULFATE DE BARYUM.

Pour assurer la protection du personnel et des patients face aux rayons X, il est essentiel de construire ou de rénover les espaces dédiés à la radiologie. La société Placo, qui propose des solutions développées spécifiquement pour le milieu médical, lance sa nouvelle plaque Placo X-Ray Protection. Son cœur de couleur jaune intègre une formulation à base de plâtre et de sulfate de baryum qui lui confère ses propriétés de radioprotection sans recourir à une feuille de plomb traditionnelle.

Le sulfate de baryum est un minéral naturel, utilisé en médecine pour ses propriétés spécifiques d'absorption et de diffusion de l'énergie électromagnétique des rayons X. Il est ingéré par les patients comme produit de contraste pour améliorer le radiodiagnostic.

► EXPOSITION

La pulpe de vos doigts...

UNE EXPOSITION RETRACE LES EXTRAORDINAIRES RESSOURCES DE LA PEAU, AU MUSÉE DE L'HOMME.

C'est grâce à ses doigts et sa main que le praticien soigne... La pulpe des doigts compte pas moins de 2 300 terminaisons nerveuses par cm². Un chiffre étonnant, parmi d'autres, expliquant l'extraordinaire sensibilité tactile, que l'on apprend en visitant l'exposition *Dans ma peau*, au Musée de l'Homme, jusqu'au 3 juin. Notre peau pèse 3 à 5 kg, soit deux fois plus que notre cerveau, révèle l'exposition conçue et réalisée par L'Oréal, en partenariat avec le Muséum national d'histoire naturelle. Au cours d'une vie, l'épiderme se renouvelle 1 200 fois. Notre cuir chevelu produit environ 12 km de cheveux par an. Un adulte au repos élimine près de 1 kg de sueur par jour. Enveloppe de vie, la peau est le plus grand organe du corps humain. Les scientifiques ont récemment mis en évidence son hôte, le microbiome, un tapis de micro-organismes en surface soumis aux agressions de l'environnement, rempart vivant contre les infections qui communique avec l'intestin et le cerveau. Dans *ma peau* entraîne le visiteur dans un voyage associant expériences sensorielles, projections et dispositifs inédits. Celui-ci pourra ainsi entrer dans la peau, de la surface à la cellule, identifier la couleur de son épiderme à travers un nuancier, découvrir la complexité de ce sens qui repose sur de multiples récepteurs et appréhender les ressources de cet organe que les chercheurs ont su reconstruire pour aider à sauver des vies et réparer le corps.

Musée de l'Homme, jusqu'au 3 juin 2019. 17 place du Trocadéro, Paris 16^e. Renseignements : 3w : museedelhomme.fr



► ÉDITION

Apprendre aux enfants à bien respirer

JEAN-PAUL ALLAUX DONNE DES CLÉS POUR AMÉLIORER LA RESPIRATION DES PLUS JEUNES DANS UN OUVRAGE QUI RAPPELLE LES LIENS ENTRE MALFORMATIONS ORTHODONTIQUES ET MAUVAISE RESPIRATION.

Selon la kinésithérapeute Jean-Paul Allaux, une « mauvaise éducation de la ventilation nasale » peut être à l'origine de troubles divers, comme les rhinites, l'asthme bronchique ou les malformations orthodontiques. Son livre *Apprenez à respirer à vos enfants* se veut un guide pratique destiné aux parents, enseignants et praticiens qui souhaitent « accompagner les enfants, les adolescents, ou même les adultes, à dénouer leur cordon « air » ». Dans la préface de l'ouvrage réédité par Parresia, le professeur Claude Duchateaux, directeur du Collège d'enseignement postuniversitaire en orthopédie dento-faciale, souligne que « le rétablissement d'une ventilation exclusivement nasale de jour comme de nuit est la vaccination contre la maladie orthodontique ».

Jean-Paul Allaux, spécialisé en rééducation respiratoire et cardio-vasculaire, débute son ouvrage par des exercices pour contrôler son souffle et augmenter

l'amplitude de sa respiration. Dans une première partie, l'auteur rappelle la mécanique respiratoire, présente des prescriptions générales en la matière et les diverses affections pulmonaires. Dans une seconde partie consacrée à l'ORL, il décrit les entraves à une bonne respiration et l'intérêt des soins thermaux. Enfin, il passe en revue certains paramètres favorisant une meilleure respiration : éviter les facteurs allergènes, bien dormir et privilégier la relaxation.

LUTTER CONTRE DIFFÉRENTES PATHOLOGIES

Pour Jean-Paul Allaux, apprendre aux enfants dès leur plus jeune âge à bien respirer permet de lutter contre les bronchiolites, ou otites par la libération de la trompe d'Eustache. Selon l'auteur, « l'éducation à une respiration nasale favorise un meilleur équilibre de la face et des fonctions masticatoires, activant ainsi le traitement orthodontique ». Sa



longue expérience au contact des enfants et des adolescents l'amène à faire un travail axé sur la prévention en matière de problématiques ORL et cardio-respiratoires. Sa rencontre avec le neuro-psychiatre Alfonso Caycedo et le pneumologue Jacques Courchet le sensibilise notamment à la sophrologie. L'auteur estime que la relaxation et la sophrologie sont des aides pour l'intégration des conseils respiratoires donnés aux enfants. L'éducation de la respiration participant à l'évolution et à l'épanouissement des plus jeunes.

Apprenez à respirer à vos enfants. Guide pratique pour mieux grandir. Jean-Paul Allaux, 6^e édition, Parresia, avril 2019.

► les news

BRÈVES, COURRIERS, ANNONCES, ET AUTRES « POTINS »

► CABINET

Agir contre les impayés

COMMENT OBTENIR LE PAIEMENT DE DETTES ? POUR LA SOCIÉTÉ RGC CONTENTIEUX, L'IMPORTANT EST DE RECOUVRER UNE CRÉANCE EN PRÉSERVANT LA RELATION ENTRE PATIENT ET PRATICIEN.

Que ce soit pour un détartrage ou un traitement plus onéreux, le chirurgien-dentiste peut se trouver face à un patient qui n'honore pas la facture présentée. Comment lutter contre les impayés ? Une première condition majeure est que la créance soit datée de moins de cinq ans. Une autre condition est de recouvrer un paiement dans le respect de la patientèle. Pour *Steve Manai*, directeur de *RGC Contentieux*, société parisienne de recouvrement, « il ne faut pas oublier que nous avons affaire à des personnes qui

ont bénéficié de soins. Si nous voulons qu'ils remboursent les sommes dues à nos clients, nous souhaitons également préserver la relation avec leur chirurgien-dentiste. Nous devons pour cela les traiter avec respect et dignité. »

Tout impayé devant être remboursé, le recours peut être engagé dès le premier euro. Parfois la somme à recouvrer peut être importante. La société, spécialisée dans le secteur médical, a par exemple traité le dossier d'un chirurgien-dentiste



déplorant de la part d'un patient une dette de près de 20 000 euros datant de plus de deux ans. *RGC Contentieux*, qui propose une procédure sans frais de dossier, se rémunère au moyen d'une commission sur la somme récupérée. Le praticien voulant obtenir le recouvrement d'une créance peut s'inscrire sur le site de la

société, via un formulaire de contact. Une fois les coordonnées du débiteur validées, la procédure de recouvrement peut aller très vite, estime *Steve Manai*.

Pour en savoir plus : Tél. : 09 51 51 46 00
@ : rgc.paris@gmail.com
3w : rgc-contentieux-dentaire.com



► INNOVATION

Lancement de Primescan chez Henry Schein

LA NOUVELLE CAMERA D'EMPREINTE OPTIQUE DE DENTSPLY SIRONA A ÉTÉ PRÉSENTÉE EN AVANT-PREMIÈRE EN FRANCE LE 4 FÉVRIER.

Chirurgiens-dentistes, professeurs des facultés, prothésistes, assistants dentaires et industriels se sont retrouvés à l'occasion du lancement de la nouvelle caméra d'empreinte optique de *Dentsply Sirona*, le 4 février. L'agence *Henry Schein* de Paris-Vaugirard leur avait donné rendez-vous pour découvrir la nouveauté 2019 du groupe mondial, distribuée par le groupe *Henry Schein*. Plus de 60 participants ont manipulé la technologie de la nouvelle caméra

Primescan conjuguant vitesse, précision et simplicité d'utilisation.

Didier Cochet, directeur des relations stratégiques d'*Henry Schein*, s'est félicité de « ce lancement surprise qui nous a donné l'occasion de regrouper les leaders d'opinion parisiens pour lesquels la CFAO est un outil important de leur exercice ; des professeurs de facultés et enseignants ont également immédiatement répondu à notre invitation. Les présentations et commentaires sur les fonctionnalités de cette nouvelle caméra ont montré des caractéristiques révolutionnaires ! ».

Pour en savoir plus : www.henryschein-materiel.fr/primescan



LORSQUE LES PATIENTS POSENT DES LAPINS...

Aucun chirurgien-dentiste n'échappe au phénomène : se faire poser des lapins par ses patients. Cette réalité a intéressé le journal *L'Ardennais*, qui explique qu'à *Charleville* « un dentiste se fait poser en moyenne 250 lapins par an ». Si cet état de fait touche les restaurants, coiffeurs ou kinésithérapeutes, il n'épargne donc par les cabinets dentaires, rappelle un article du quotidien.



UN DENTISTE PROTÈGE DU FROID LES CHIENS ERRANTS

Huseyin Yurtseven est chirurgien-dentiste à *Istanbul*. Praticien au grand cœur, il prend chaque soir le temps d'aller à la rencontre de chiens et chats errants pour les envelopper d'une couverture en ces jours d'hiver, rapporte le site *Wamiz*.

Cet amoureux des compagnons à quatre pattes fait appel à la générosité d'autres habitants d'*Istanbul* pour obtenir des couvertures supplémentaires afin de réchauffer les animaux familiers qui passent la nuit dehors.



Vous désirez



- Prendre en charge vos patients**
- Maitriser les bases en Paro**
- Mettre à jour vos connaissances**
- Des protocoles précis**
- L'assurance de poser **le bon diagnostic**
- Des résultats **prédictibles et reproductibles**
- Détecter les **patients à risque**
- Éviter tous **risques de récidence**
- Savoir **motiver vos patients**
- Expliquer** mieux la maladie
- Mener un entretien et un **discours clair**
- Gérer l'aspect financier**



En savoir plus

OUI, AUJOURD'HUI EN PARO,
IL EST POSSIBLE DE VOUS ENGAGER SUR DES RÉSULTATS
FIABLES, DURABLES ET REPRODUCTIBLES.

info@academie-de-paro.com



**académie
de paro**

academiedeparo.com

► les news

BRÈVES, COURRIERS, ANNONCES, ET AUTRES « POTINS »

► SYNDICAT

Convention : Les Chirurgiens-dentistes de France ont signé les avenants 1 et 2

LE SYNDICAT CONFIRME SON ENGAGEMENT CONVENTIONNEL.

L'avenant n°1 à la Convention 2018 signé par Les Chirurgiens-dentistes de France (Les CDF) fait évoluer la classification commune des actes médicaux (CCAM). L'intégration de nouveaux codes et libellés permettra la mise en application au 1^{er} avril des dispositions contenues dans le texte conventionnel signé le 21 juin 2018. Les CDF soulignent que l'inscription d'actes manquants comble un « oubli » dénoncé par le syndicat depuis son entrée en vigueur en 2014.

Les CDF ont également signé l'avenant n°2 qui modifie le contenu du panier CMU-C/ACS et revalorise certains actes « particulièrement sous-valorisés lors de l'instauration du règlement arbitral. Il

constitue une réponse conventionnelle envers les populations fragilisées. Les chirurgiens-dentistes marquent leur effort social et économique pour leur permettre un meilleur accès aux soins ».

Pour le président du syndicat, *Thierry Soulié*, « si l'avenant n°2 démontre la volonté des CDF d'assumer leur responsabilité de partenaire conventionnel, cet effort solidaire et cet engagement envers les bénéficiaires de la CMU-C ne constituent en aucun cas un blanc-seing envers le gouvernement. La convention est un contrat dynamique et évolutif ! Les actes encore insuffisamment revalorisés devront être négociés à la hausse, cette convention le permet ».



L'IDS PRÉPARE SA 38^E ÉDITION

QUELQUE 2 300 EXPOSANTS DE PLUS DE 60 PAYS SONT ATTENDUS SUR LES 170 000 M² DE L'EXPOSITION MONDIALE DENTAIRE.

Le Salon international d'odontologie (IDS), dont c'est la 38^e édition, ouvrira ses portes du 12 au 16 mars à Cologne. Quelque 2 300 entreprises de plus de 60 pays sont attendues au salon mondial. Toute la profession, les leaders internationaux du marché, sont représentés à l'IDS avec une offre d'une ampleur exceptionnelle.

L'IDS 2019 occupera une surface d'exposition de plus de 170 000 m². En raison du grand nombre d'inscriptions, la GDFI, entreprise économique de la Fédération allemande de l'industrie dentaire et Koelnmesse, qui assure la tenue de l'événement, s'attendent à une fréquentation importante cette année encore. En 2017, le salon avait accueilli plus de 155 000 visiteurs professionnels venant de 156 pays.

► WEB

Nouvelle classification des maladies parodontales

COLGATE A ORGANISÉ UNE CONFÉRENCE EN LIGNE SUR LA QUESTION DU DIAGNOSTIC DES PARODONTOPATHIES ANIMÉE PAR DES SPÉCIALISTES DE LA QUESTION.

La nouvelle classification des maladies parodontales issue de la réunion d'experts internationaux à Chicago en 2017 s'impose aujourd'hui à tous les odontologistes, qu'ils soient spécialisés ou non. Comment celle-ci modifie-t-elle l'approche clinique quotidienne ? La question a été traitée dans le cadre d'un Webinar proposé par Colgate, en partenariat avec la SFPIO, le 13 février dernier. Cette conférence en ligne⁽¹⁾, illustrée par des cas cliniques, était animée par des spécialistes du sujet : le Pr Philippe Bouchard, professeur des universités et praticien hospitalier, et les Dr Maria-Clotilde Carra, Francis Mora, Stéphane Kerner, maîtres de conférences des universités et praticiens hospitaliers.

⁽¹⁾ Disponible en replay sur : <http://www.colgatetalks.com/webinar>



POUR UN SELFIE PARFAIT, IL FAUT DES DENTS SANS DÉFAUTS...

Sur Instagram, certains(es) seraient prêts(es) à tout pour un selfie irréprochable. Pour cela on peut utiliser des filtres numériques, la chirurgie, ou bien encore la dentisterie. Selon un article paru sur le site américain *The Atlantic*, les chirurgiens-dentistes seraient surchargés de demandes de personnes souhaitant refaire leur sourire, rapporte *Pure Trend*.

Le dentiste *Michael Apa*, spécialisé dans les soins esthétiques, note une demande en hausse dans le but de présenter une apparence idéale sur un selfie. L'une de ses clientes, blogueuse *Huda Kattan*, a fait appel à son expertise pour améliorer son sourire en optant pour des facettes en porcelaine.

Les conférenciers du département de parodontologie, UFR d'odontologie, université Paris-Diderot, hôpital Rothschild AP-HP Paris (de gauche à droite) : Pr Philippe Bouchard, Dr Maria-Clotilde Carra, Dr Stéphane Kerner, Dr Francis Mora, et Mehdi Aït-Lahsen, chef de projet affaires scientifiques de Colgate.



UN SURCROÛT DE DENTIFRICE NUIRAIT AUX ENFANTS

Les enfants ignorent la quantité de dentifrice à poser sur leur brosse à dents et souvent en utilisent trop. Un détail qui ne serait pas anodin selon une récente étude des Centres pour le contrôle et la prévention des maladies américains, relayée par LCI. 40 % des enfants âgés de 3 à 6 ans emploient trop de dentifrice, ce qui peut entraîner la formation de taches sur la dentition. En effet, l'ingestion d'une trop grande quantité de fluor peut susciter, selon l'étude, des modifications de la structure de l'émail, telles qu'une décoloration.

CONFLITS D'INTÉRÊTS : LES FACULTÉS DE MÉDECINE APPELÉES À MIEUX FAIRE

D'APRÈS UN CLASSEMENT RÉALISÉ PAR L'ASSOCIATION FORMINDEP, LES UNIVERSITÉS METTENT TROP LENTEMENT EN ŒUVRE LA CHARTE D'ÉTHIQUE ADOPTÉE VOILÀ UN AN. L'association pour une information médicale indépendante (Formindep) a estimé que les trente-sept facultés de médecine pouvaient mieux faire en matière de prévention des conflits d'intérêts. Un constat réalisé à l'occasion de la parution de son nouveau classement en la matière en janvier dernier, rapporte le journal *Le Monde*. Une « charte éthique » de quatorze pages a été adoptée il y a un an par la Conférence des doyens des facultés de médecine et d'odontologie. Elle « représente un grand pas, mais le chemin pour qu'elle soit pleinement appliquée est encore long », précise au *Monde* Paul Scheffer, coordinateur de l'enquête au Formindep.

UNE MÉTHODE POUR TRAITER LES INFLAMMATIONS GINGIVALES

Les inflammations gingivales peuvent être difficiles à traiter. Une méthodologie, intitulée Biométhique, avec un indice de diagnostic (IRIS) est proposée par la société Esprit d'Éthique. Elle est facilement applicable au cabinet.

Le concept s'appuie sur une approche préventive en santé conjuguant éthique et science, rentabilité et santé du patient. La société, qui commercialise un bain de bouche naturel (Gencix), propose une formation s'adressant aux équipes dentaires, praticiens et assistantes.

Renseignements : Tél. 04 40 40 55 54 ou par mail à : formation@espritdethique.com

► JOURNÉE SCIENTIFIQUE

Congrès de la Société francophone de biomatériaux dentaires

LA SFBFD ORGANISE SON SYMPOSIUM LES 4 ET 5 JUILLET À PARIS.

La 3^e édition du congrès de la Société francophone de biomatériaux dentaires (SFBFD) aura lieu à la faculté de chirurgie dentaire de Montrouge. Elle propose, les 4 et 5 juillet, un programme scientifique animé par des conférenciers de renom, autour du thème : Les biomatériaux dentaires cliniques en 2019 : où en sommes-nous ?

Le Dr Stephen Koubi abordera le sujet des impératifs biologiques et fonctionnels dans le quotidien de la dentisterie actuelle.

Le Dr Gil Tirlot, concepteur du « gradient thérapeutique », animera une session autour des résultats des travaux réalisés par le réseau des Bioteams qu'il a créé dans toute la France. Le Dr David Gerdolle, spécialiste du collage, abordera « l'envers du décor des restaurations adhésives ». Le Pr Amélie Mainjot, spécialiste des matériaux hybrides, explicitera les propriétés et indications de l'Enamic.

Côté CFAO, le Dr Christian Moussally fera un point complet sur les techniques actuelles.

Le Pr Elisabeth Dursun exposera la toxicité des biomatériaux et des nanoparticules et leur danger pour les patients, mais également pour les professionnels. Le Pr Brigitte Grosgeat, de la faculté de Lyon, présentera le réseau de recherche clinique de dentisterie libérale (RECOL) qu'elle vient de créer.

Une « session recherche » permettra aux masters ou doctorants de promouvoir leurs travaux, mais aussi aux jeunes diplômés d'exposer leur thèse d'exercice. Enfin, chaque faculté présentera deux champions en binôme dans le cadre des premiers championnats nationaux de biomatériaux dentaires.

Renseignements : 3w : congres-sfbd.fr

► RECHERCHE

Maladie d'Alzheimer : saigner des gencives pourrait augmenter les risques



Une étude publiée par la revue *Science Advances* met en avant les risques de la présence de bactéries dans la bouche. En effet, saigner des gencives pourrait augmenter les risques d'être atteint de la maladie d'Alzheimer. L'étude financée par des fonds privés a révélé que la bactérie *Porphyromonas gingivalis* présente dans la bouche a été également retrouvée dans le cerveau des patients atteints de la maladie d'Alzheimer, commente

Medisite. Chez la souris, il a été observé que la bactérie déclenchait des modifications cérébrales typiques de la maladie.

L'équipe de chercheurs a infecté la bouche de souris en bonne santé avec la bactérie *Porphyromonas gingivalis*, tous les deux jours. Au bout de six semaines, la bactérie a été détectée dans leur cerveau et la mort de plusieurs neurones a été constatée. Selon l'étude,

les neurotoxines produites par la bactérie génèrent la formation de « nœuds » dans le cerveau.

Un médicament permettant de lier les neurotoxines au cerveau a permis d'éradiquer la bactérie avec des résultats plus probants qu'un antibiotique commun chez la souris. La neurodégénérescence qui en résulte a pu être diminuée. Des tests sur des volontaires humains ont été effectués avec « un médicament similaire qui semble sans danger et montrerait des signes d'amélioration de la cognition chez neuf participants atteints de la maladie d'Alzheimer », a précisé la compagnie finançant les recherches, rapporte *Medisite*. Une étude plus vaste devrait être initiée prochainement.

► PROFESSION

AG2R La Mondiale lance un programme de prévention

LE GROUPE A INITIÉ « BRANCHEZ-VOUS SANTÉ », UNE OPÉRATION DESTINÉE AUX BRANCHES PROFESSIONNELLES.

AG2R La Mondiale a conçu « Branchez-vous santé », un programme de prévention dont l'objectif est de « promouvoir une culture de la prévention santé au sein des branches et de les accompagner dans leur politique de gestion des risques ». Déployé en avril 2019, ce programme vise à permettre aux branches partenaires du groupe de « développer des actions adaptées

à leurs spécificités autour de trois enjeux de santé majeurs : la prévention bucco-dentaire, l'épuisement professionnel du chef d'entreprise de TPE-PME ainsi que les cancers et la prévention de leur récurrence », affirme David Giovannuzzi, directeur des accords de branche d'AG2R La Mondiale au sein d'AG2R La Mondiale Matmut.

L'organisme d'assurance a choisi de déve-

opper en priorité un axe de prévention en matière de santé bucco-dentaire. « Branchez-vous santé » prévoit l'incitation à un parcours de santé bucco-dentaire tout au long de la vie, la sensibilisation à l'hygiène et la promotion des consultations de prévention bucco-dentaire à des âges clés (35 et 55 ans).

Afin de sensibiliser les jeunes à la prévention santé, une plateforme est d'autre part mise à disposition des écoles et des centres de formation concernés par les branches professionnelles. Elle aborde différentes thématiques, telles que le brossage des dents, le sommeil, l'hygiène respiratoire et les troubles musculo-squelettiques.

PROFILE DESIGNER

iphysio®

LA SIMPLICITÉ EN IMPLANTOLOGIE

CONCEPT BREVETÉ 3 EN 1
Cicatrisation - Empreinte - Provisoire



NOUVEAUTÉ

UNIVERSEL
Disponible pour les plus
grandes marques d'implants



UN PROTOCOLE SIMPLIFIÉ POUR UNE MEILLEURE INTÉGRATION BIOLOGIQUE

Iphysio® permet de réaliser la cicatrisation, l'empreinte et la prothèse provisoire sans démontage. Ce Profile Designer de forme anatomique permet de sculpter un vrai profil d'émergence non circulaire, favorise le maintien des papilles et la conservation de la gencive kératinisée.

Une (R)évolution majeure qui, en plus d'apporter confort et respect biologique, vous fera gagner un temps précieux.

INFORMATIONS

+33 (0)4 50 91 49 20
info@lyra.dental
www.iphysio.dental

Distribué par

LYRA™

Fabriqué par **euroteknika** - 726 rue du Général de Gaulle, 74700 Sallanches (France)

Le Profile Designer iphysio® fabriqué par euroteknika et distribué par LYRA France est un dispositif médical de Classe IIb (Directive Européenne 93/42/CEE) conforme aux normes en vigueur et porteur du marquage CE0459. Non remboursé par la Sécurité Sociale, il doit être utilisé par des professionnels de la santé bucco-dentaire. Lire attentivement la notice d'instructions et le manuel d'utilisation. LYRA FRANCE, S.A.S. au capital de 10 000€ 25 rue Bleue, 75009 Paris - RCS Paris 799 960 067 - Tout document édité par LYRA se réfère à nos conditions générales de vente en vigueur. Photos non contractuelles - Reproduction même partielle interdite.

Zoom sur les prescriptions d'antibiotiques des chirurgiens dentistes en Allemagne

Une étude a analysé les prescriptions de 1 400 praticiens dans le cadre de parodontopathies.



Quels sont les antibiotiques prescrits par les chirurgiens-dentistes en Allemagne ? Et qu'en est-il de l'évolution de ces prescriptions lors des 20 dernières années ? Afin de répondre à ces questions, **S. Falkenstein et coll.** ont interrogé, à l'aide d'un questionnaire envoyé par voie postale, 1 400 chirurgiens-dentistes répartis sur tout le territoire allemand [1]. Les résultats ont ensuite été comparés à ceux obtenus en 2002/2003 [2].

PORTRAITS-ROBOTS DES RÉPONDANTS

Le taux de réponse a été de 29,1 % et 407 réponses ont été exploitables. Les participants (dont 1/3 de femmes) étaient âgés de 49 ans et exerçaient depuis 21 ans en moyenne. À noter que plus de deux tiers d'entre eux (67,2 % ; n = 270) avaient suivi un cours de formation continue sur « l'antibiothérapie et les diagnostics bactériologiques dans les traitements parodontaux » au cours des deux dernières années.

QUELS TRAITEMENTS POUR QUELLES PARODONTOPATHIES ?

Les dix maladies parodontales étudiées étaient les suivantes : gingivite, parodontite chronique légère, modérée ou sévère, parodontite agressive, abcès parodontal, gingivite ulcéro-nécrotique,

parodontopathie ulcéro-nécrotique ou réfractaire, parodontopathie au cours d'une immunodépression.

L'analyse des prescriptions d'antibiotiques dans chaque parodontopathie montre que les ordonnances inadaptées ne respectant pas les recommandations varient de 5,7 % (antibiothérapie en cas de gingivite) à 61,4 % (antibiothérapie « toujours » ou « jamais » en cas de parodontopathie ulcéro-nécrotique). Les auteurs soulignent également qu'une proportion importante de praticiens prescrivent de façon inadéquate un antibiotique en cas de gingivite ulcéro-nécrotique (56 % : « jamais » [19,9 %] ou « toujours » [36,1 %]), et en cas de parodontite agressive (53 % : « jamais » [3,4 %] ou « toujours » [46,9 %]).

En accord avec les recommandations, 53,1 % et 22,3 % des répondants pensent que l'antibiothérapie doit être prescrite respectivement pendant ou après une détersion mécanique. En revanche, respectivement 24,7 % et 2,6 % des praticiens font appel à une antibiothérapie avant la détersion mécanique, ou sans y associer de détersion, ce qui est contraire aux recommandations.

QUELS ANTIBIOTIQUES ?

Les molécules les plus prescrites sont la clindamycine (29,3 %), l'association amoxicilline/métronidazole (28, %), l'amoxicilline (17 %) et le métronidazole

(12,4 %). La doxycycline n'est prescrite que dans 2,8 % des cas. Les chirurgiens-dentistes utilisent souvent la même molécule quelle que soit la parodontopathie. Par ailleurs, des anti-infectieux ou antibiotiques appliqués localement représentent 3,2 % des prescriptions en moyenne.

Entre les deux périodes (2002/2003 et 2012/2013), les ordonnances comportant l'association amoxicilline/métronidazole, de la clindamycine et du métronidazole seul, ont augmenté de façon significative. Le nombre de praticiens prescrivant une antibiothérapie pendant ou après détersion mécanique a augmenté également.

PEUVENT MIEUX FAIRE

Au total, la majorité des chirurgiens dentistes allemands suivent les recommandations et l'évolution des prescriptions va dans le bon sens. Toutefois des progrès restent à faire, en particulier en ce qui concerne les formes graves (et plus rares) de parodontopathies et les prescriptions beaucoup trop importantes de clindamycine. La faible utilisation de doxycycline pose également question. Enfin, sachant que l'association d'un probiotique peut être

utile dans la prévention de la diarrhée associée aux antibiotiques (*Epsghan**, 2016 [3]), on peut aussi s'interroger sur les prescriptions des chirurgiens-dentistes dans ce domaine. Pour rappel, les recommandations européennes préconisent, en cas d'antibiothérapie, la prise de probiotiques (*S. boulardii* CNCM I-745 ou *Lactobacillus rhamnosus* GG) en prévention de la diarrhée associée aux antibiotiques (DAA) lorsqu'il existe certains facteurs de risque (classe d'antibiotique, durée de traitement, âge, hospitalisation, comorbidités, épisodes antérieurs de DAA) [3]. À suivre... ➔

Les recommandations européennes préconisent, en cas d'antibiothérapie, la prise de probiotiques.

* European Society for Paediatric Gastroenterology Hepatology and Nutrition.

bibliographie

- [1] FALKENSTEIN S ET COLL. : Trends in antibiotic use and microbial diagnostics in periodontal treatment : comparing surveys of German dentists in a ten-year period. Clin Oral Invest 2016 ; 20 : 2203-2210.
- [2] Okuniek PG [2005] Mikrobiologische Diagnostik und Antibiotikaeinsatz im Rahmen der PAR-Therapie: Eine Umfrage unter niedergelassenen Zahnärzten. RWTH Aachen University, Aachen.
- [3] Probiotics for the Prevention of Antibiotic-Associated Diarrhea in Children - JPGN Volume 62, Number 3, March 2016.

Traitement d'une agénésie des incisives latérales

Présentation d'une réhabilitation prothétique avec chirurgie guidée et mise en charge immédiate.

Une patiente de 22 ans, avec une agénésie des incisives latérales supérieures, s'est présentée au cabinet. Elle était à la recherche d'une solution pour combler l'espace entre ses dents antérieures ; (Fig.1). Elle avait récemment terminé un traitement orthodontique, nous permettant ainsi de procéder à une réhabilitation prothétique. À part un léger déficit d'hygiène sur les dents inférieures, la patiente était en

bon état de santé général, ce qui faisait d'elle une bonne candidate pour un traitement implantaire. Lors du traitement orthodontique, des couronnes provisoires ont été utilisées pour cacher les espaces entre les dents, mais la patiente avait hâte d'avoir une solution fixe. Le traitement a pu ainsi commencer.

Nous avons procédé à une planification minutieuse à l'aide de scans CBCT.

LA PRÉCISION DE L'ACTE CHIRURGICAL : UN ASPECT PRIMORDIAL

Nous avons présenté à la patiente



Fig.1 : Une patiente avec une agénésie des incisives latérales supérieures se présente au cabinet avec un souhait de comblement de l'espace entre ses dents antérieures.

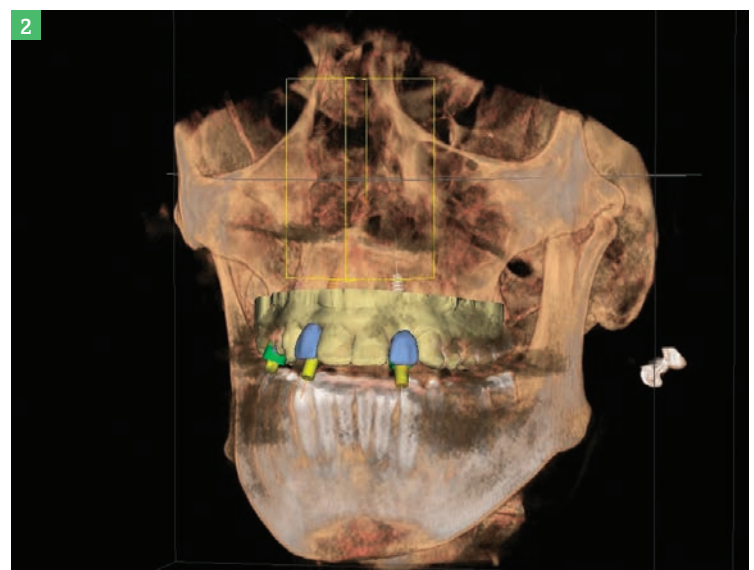


Fig.2 à 5 : Nous avons procédé à la planification à l'aide de scans CBCT combinés à de l'imagerie traditionnelle.



les auteurs

Dr Juan AMBROS



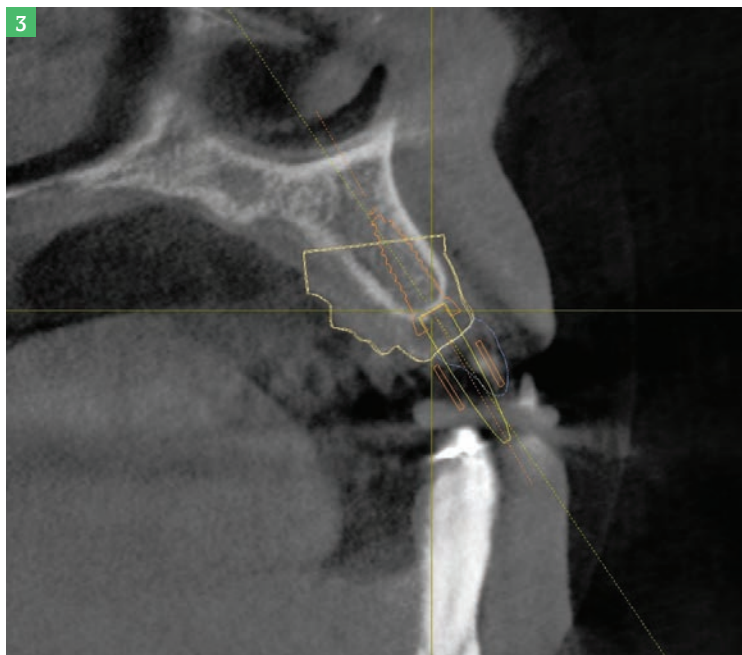
- Diplômé en médecine dentaire (1980)
- Spécialisation en stomatologie (1983)
- Professeur, formateur et conférencier international

Dr Carlos BARRADO



- Fondateur et directeur médical d'une clinique à Barcelone (1990)
- Diplômé en implantologie
- Master en parodontologie et implantologie

le plan de traitement et recueilli son consentement éclairé. Après une évaluation radiographique, nous sommes arrivés à la conclusion qu'à cause de la position des dents adjacentes nous allions devoir faire appel à la chirurgie guidée. L'espace pour poser les implants étant très limité, la précision de l'acte chirurgical devenait un aspect primordial. Si nous n'avions pas eu la possibilité de réaliser une planification assistée par ordinateur et une chirurgie guidée, les implants n'auraient pas été une option viable.



Depuis 1969

TRIHAWK 50

**Tri Hawk célèbre
50 ans d'excellence
avec son chef-d'œuvre,
la Transmétal Talon 12.**

2+1 Gratuit

Rouleaux de
50 fraises



**Commandez directement
chez Tri Hawk**

+352 20 99 23 28
europesales@trihawk.com
www.trihawk.com

ou
**Chez votre
fournisseur
habituel**

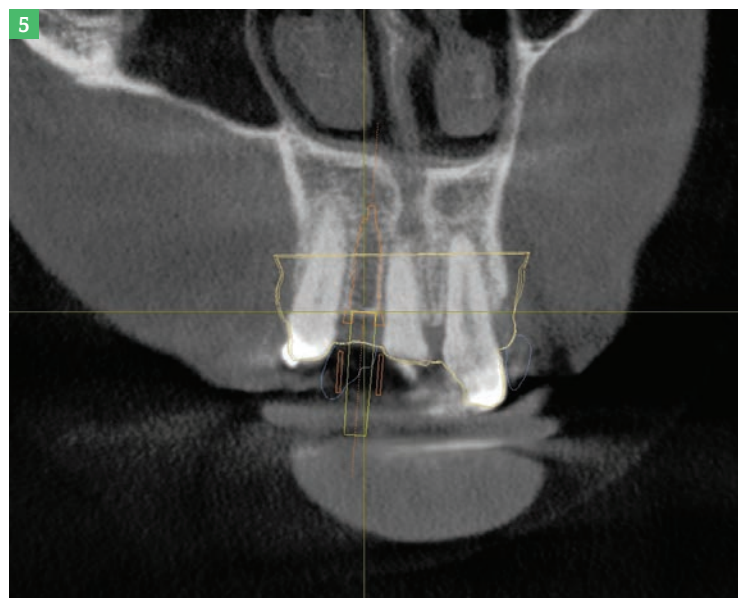
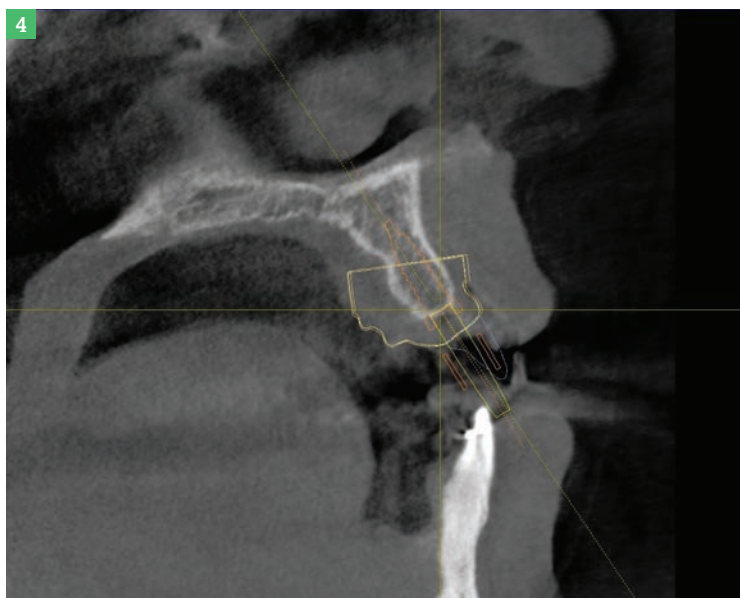


Fig.6 et 7 : Un guide chirurgical a été fabriqué pour faciliter la pose des implants.

PLANIFICATION À L'AIDE DE SCANS CBCT

Nous avons procédé à une planification minutieuse à l'aide de scans CBCT combinés à de l'imagerie traditionnelle; (Fig.2 à 5). Nous avons très méticuleusement défini la position des implants étant donné le manque d'espace. Un guide chirurgical a ensuite été fabriqué pour faciliter la pose des implants; (Fig.6 et 7). Après cette étape rigoureuse de planification, la patiente est revenue au cabinet pour la chirurgie implantaire. Pour garantir un bon résultat esthétique, les implants ont été immédiatement mis en charge, contribuant ainsi au maintien des tissus mous et, à terme, à l'augmentation du volume des papilles.

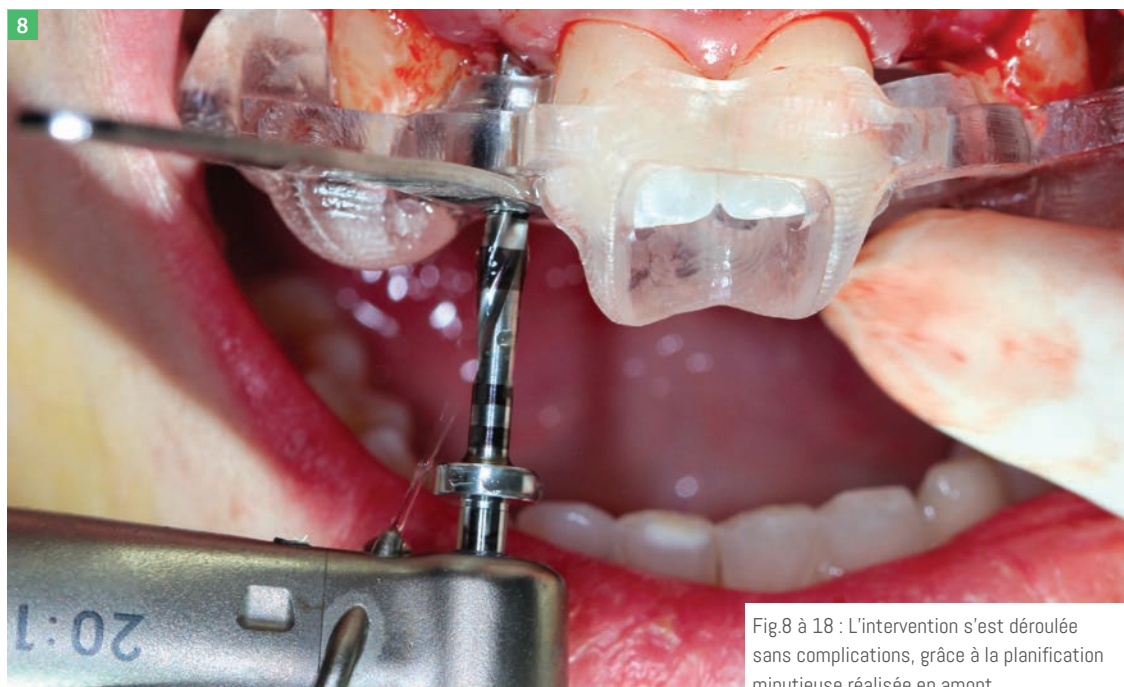


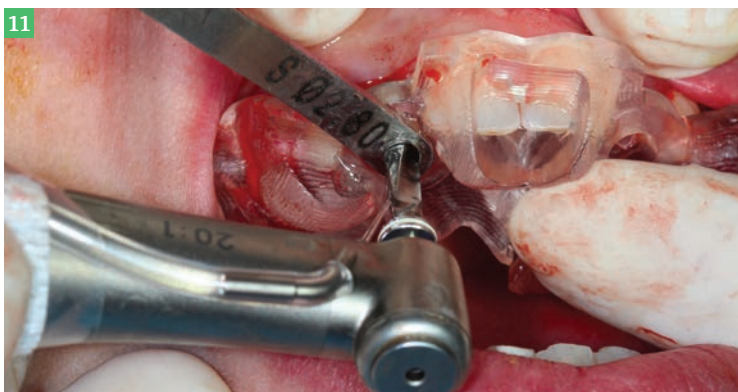
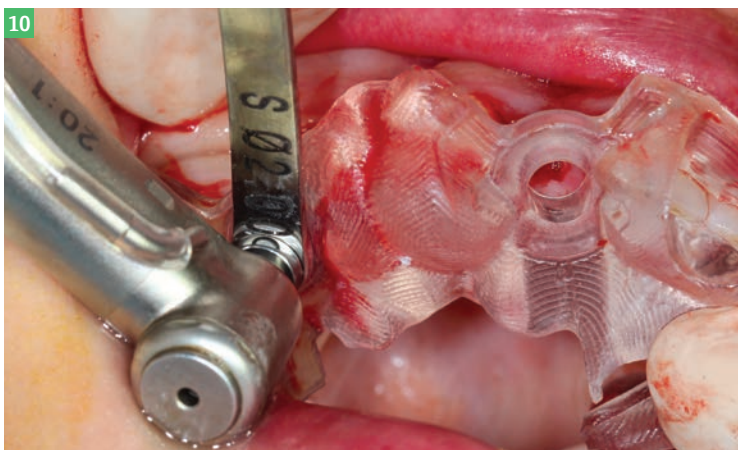
Fig.8 à 18 : L'intervention s'est déroulée sans complications, grâce à la planification minutieuse réalisée en amont.

Depuis 1969

TRIHAWK 5

**Chacune de nos
fraises sont uniques,
comme le son
du maillet
du xylophone !**

2+1 Gratuit
Rouleaux de
50 fraises



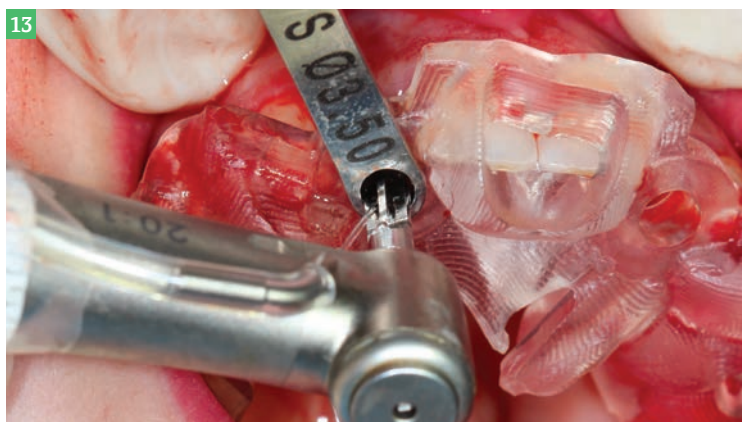
**Commandez directement
chez Tri Hawk**

+352 20 99 23 28
europesales@trihawk.com
www.trihawk.com

ou
**Chez votre
fournisseur
habituel**

► clinique : Drs Juan AMBROS et Carlos BARRADO

IMPLANTOLOGIE



**La meilleure
façon de gérer
les tissus
mous.**

Dans cette optique, nous avons décidé que la technique flapless serait la meilleure façon de gérer les tissus mous tout en garantissant une intervention mini-invasive. Notre choix s'est porté sur l'implant ZI de TBR pour ce cas, pour ses avantages esthétiques en antérieur et pour son excellente stabilité primaire. Le fabricant offre la possibilité de réaliser une planification numérique avancée, un aspect important pour ce cas complexe.



Fig.19 : Une fois les implants posés, des Ti bases TBR ont été vissées sur les implants et des scanbodies Sirona ont été positionnés par-dessus.



*Ensemble,
nous évoluons*

Venez nous retrouver à l'IDS
Stand n° M10 - Hall 10.2



12.-16.3.2019

Pour en savoir +
Tél. : +33 1 30 76 03 00
Email : info@melagfrance.fr
www.melagfrance.fr

MELAG[®]
France
Expert en Hygiène

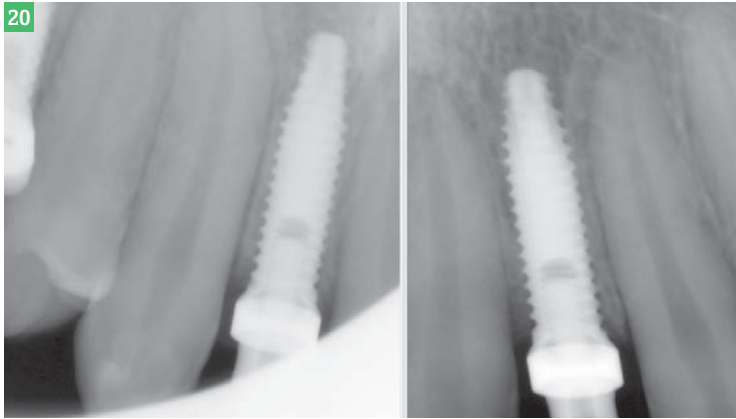


Fig.20 : Une fois les *scanbodies* en place, une radiographie a été prise pour s'assurer du positionnement correct des composants CAD-CAM.
Fig.21 et 22 : Les couronnes provisoires ont été posées et la patiente a pu repartir le même jour avec une solution fixe personnalisée.

POSE DES IMPLANTS

L'intervention n'a duré que 15 minutes et s'est déroulée sans la moindre complication, grâce à la planification minutieuse réalisée en amont ; (Fig.8 à 18). Une fois les implants posés, des *Ti bases TBR* ont été vissées sur les implants et des *scanbodies Sirona* ont été positionnés par-dessus les *Ti bases* ; (Fig.19). Une fois les *scanbodies* en place, une radiographie a été prise pour s'assurer du positionnement correct des composants CFAO ; (Fig.20). Une empreinte numérique a ensuite été réalisée et envoyée au laboratoire. Nous avons la chance de disposer de notre propre laboratoire au sein du cabinet, ce qui nous permet de réaliser nos restaurations prothétiques très rapidement.

LES IMPLANTS ONT ÉTÉ IMMÉDIATEMENT MIS EN CHARGE

Pour garantir un bon résultat esthétique, les implants ont été immédiatement mis en charge, contribuant ainsi au maintien des tissus mous et, à terme, à l'augmentation du volume des papilles. La patiente a dû attendre seulement une heure avant la pose de ses couronnes provisoires. Ce travail d'équipe nous aide à améliorer de façon significative nos traitements et garantit à nos patients des résultats exceptionnels. Les couronnes provisoires ont été posées et la patiente a pu repartir le même jour avec une solution fixe personnalisée ; (Fig.21 et 22).

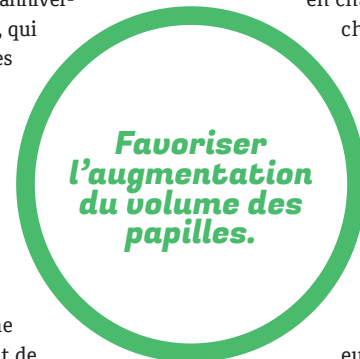
DISCUSSION

Dès le départ, il avait été convenu que pendant la période d'ostéointégration nous allions procéder à une réhabilitation esthétique et non pas à une réhabilitation fonctionnelle, car les couronnes

provisaires étaient en sous-occlusion. Le hasard a voulu que la pose des implants et des couronnes provisoires se soient déroulées le jour de l'anniversaire de la patiente, qui n'a pas pu retenir ses larmes : le cadeau d'anniversaire parfait ! Pour ce cas la mise en charge immédiate a contribué à améliorer la gestion des tissus mous, tandis que le col en zircone de l'implant permet de favoriser l'augmentation du volume des papilles.

Après trois mois de cicatrisation, le volume des tissus mous autour des implants aura suffisamment augmenté pour un résultat esthétique exceptionnel. En effet, le but de la mise en charge immédiate est la gestion des

tissus mous et la préservation efficace des papilles. En combinant l'utilisation de cet implant avec la mise en charge immédiate et la chirurgie guidée *flapless*, les papilles ont été non seulement préservées, mais également leur volume augmenté, pour un meilleur résultat esthétique. Le choix des implants *soft tissue level*, Z1, a eu un fort impact dans ce cas. Nous avons privilégié leur utilisation à cause de la facilité d'y incorporer des technologies numériques pour une vraie chirurgie guidée et finalement pour une réhabilitation prothétique CFAO. Le col en zircone de l'implant a été déterminant pour obtenir un bon résultat esthétique en région antérieure. ☺



UN DESIGN PENSÉ POUR VOUS



Planmeca Compact™ i5

Destiné à la performance, conçu pour durer



PLANMECA

Planmeca France 34 rue du Pré Gauchet 44000 NANTES - Tél. 02 51 83 64 68 - Mél. planmeca.france@planmeca.fr - www.planmeca.fr

Ces produits sont des dispositifs médicaux de classe IIb réservés aux professionnels de santé.

► quoi de neuf docteur ?

AMÉLIORERONT-ILS VOTRE PRATIQUE ?

► FRAISES TALON DE TRIHAWK

Des fraises pour tout faire

Pourquoi gaspiller du temps alors que les fraises *Talon* en font gagner ? Mis à part la zircone, les fraises *Talon* coupent tous les matériaux, comme les métaux précieux et semi-précieux, les alliages, la porcelaine, le titane, les amalgames et l'émail. La forme unique de « sablier » combinée aux angles de lame procure une fraise qui a une rapidité de coupe inégalée et qui évacue les résidus des lames, évitant ainsi qu'elles ne se bloquent ou surchauffent. Elles coupent non seulement à l'horizontale, mais aussi à la verticale, procurant flexibilité et polyvalence. On peut à la fois utiliser une fraise pour déposer des couronnes, enlever des amalgames, faire des trous d'accès endodontiques, ôter des vis d'implants brisées, restaurer des caries et préparer des couronnes, et beaucoup plus. Une seule fraise *Talon* peut déposer de trois à six couronnes, ce qui n'est pas le cas habituellement et de plus, elle coupe le métal et la porcelaine. La différence entre une fraise en carbure de tungstène (*Poire FG330 et FG331, Talon 12 et 14Surg*) et une fraise diamantée (*FG X-Series*) est que la fraise en carbure coupe tandis que la fraise diamantée moude.



Tri Hawk

Tél. : +352 20 99 23 28
@ : euinfo@trihawk.com
3w : trihawk.com

► TURBODRILL D'IDI

Un temps de forage plus rapide et plus sûr grâce à l'irrigation

Le *Turbodrill* est un foret cylindro-conique à quatre lames dentelées. Il possède une butée fixe « creuse » munie de pales qui lui permettent de fonctionner comme une turbine qui entraîne le liquide d'irrigation le long des lames, jusqu'à la pointe du foret et dans la cavité osseuse (voir la vidéo chirurgie et 3D *Turbodrill* sur le site *IDI*). Ce phénomène d'irrigation « intense » optimise le refroidissement du foret jusqu'à 1800 tours/min et donc du site opératoire. La butée fixe permet un forage en toute sécurité, et ce, même à vitesse élevée. En effet, une fois la longueur du forage définie lors de l'étude du scanner, on choisit le foret correspondant (disponible en 4 longueurs : 8, 10, 12 et 15 mm et en 3 diamètres : 3,6, 4,2 et 5,2 mm). Impossible de forer trop profondément. Comme l'ensemble des forets de la société *IDI*, il propose un code couleur pour reconnaître facilement la longueur du foret et des stries pour le diamètre : un seul foret pour préparer le site d'implantation. Le temps chirurgical est de ce fait considérablement réduit. Ce foret rassemble tous les paramètres pour une réussite optimale du forage implantaire. Sans irrigation et à faible vitesse (10 tours/min), il donne la possibilité de récupérer de l'os.

IDI (Implant Diffusion International)

Tél. : 01 48 70 70 48 - @ : info@idi-dental.com - 3w : idi-dental.com

► SIVP DENTAIRE ET ZIRCONE-TECH

Savoir-faire et maîtrise

Deux ans après avoir choisi d'offrir la qualité Valplast pour la réalisation d'appareils amovibles flexibles, *SIVP Dentaire* noue un autre partenariat avec la société *Zircone-Tech* afin de réaliser toutes ses couronnes *full zircone* multicouche à partir de disques fabriqués exclusivement en France par *Zircone-Tech*. Cette couronne élimine le risque d'éclat céramique, offre brillance, transparence et un résultat final irréprochable. Afin de faire connaître la qualité de ces couronnes, *SIVP Dentaire* propose la couronne *full zircone* multicouche au prix de la couronne céramo-métallique. Depuis 2003 à Paris, la société dispose de son propre laboratoire délocalisé en Turquie entièrement dirigé et contrôlé par des prothésistes français et depuis 2016 offre également une *Gamme Confort* réalisée dans son laboratoire parisien. Son savoir-faire, allié à une maîtrise totale de sa chaîne de production, lui permet d'offrir aujourd'hui un des meilleurs services, qualité, prix et délais. *Zircone-Tech*, qui a dépassé les dix ans d'existence, est le seul fabricant français de blocs en zircone disposant d'une certification ISO 13485 et du marquage CE.



SIVP Dentaire

Tél. : 01 40 54 89 24
3w : sivpdentaire.com

DERNIÈRE GÉNÉRATION

MICROLASER

POUR TISSUS MOUS

CDentaire
Une vision d'avance en odontologie.

TAILLE RÉELLE : 16 CM – POIDS LÉGER : 54 GRAMMES



12 programmes prédéfinis pour toutes les applications parodontales, restauratrices et orthodontiques



Embouts fibre jetables à usage unique



Chargeur de base discret pour stocker le stylo et charger jusqu'à trois batteries en même temps



Pile au lithium-ion avec une protection contre la surcharge et la sous-charge



Pédale sans fil pour un confort ultime entre les actes



NVPRO3
Perio · Restorative · Ortho

Microlaser : NV[®] PRO3

Microlaser diode NV PRO3,
54 grammes de technologie sans fil.

Nombreux programmes en courant continu ou pulsé,
pour une utilisation ergonomique et complète.

Nouveaux embouts magnétiques brevetés et pédale sans fil,
un outil puissant, polyvalent et d'une incroyable facilité d'utilisation.

SDC
société
des
cendres
DEPUIS 1859

SOCIÉTÉ DES CENDRES
13 rue du général Mocquery
37550 Saint-Avertin
01-49-61-41-41
commande@sdc-1859.com

SOCIÉTÉ DES CENDRES, LA TRADITION DE L'INNOVATION

www.sdc-1859.com

www.cdentaire.eu

► quoi de neuf docteur ?

AMÉLIORERONT-ILS VOTRE PRATIQUE ?

► ZIRKONZAHN.IMPLANT-PLANNER

Une collaboration sûre pour la planification d'implants

Ce logiciel de planification d'implants permet de franchir une nouvelle étape et de trouver un accord entre la planification esthétique de la prothèse et celle de l'implant. Le dentiste, se basant sur les données du patient alignées virtuellement (*données DICOM, scannages faciaux ou de modèles*), peut déterminer la position optimale de l'implant en termes de fonction, d'anatomie et d'esthétique, en considérant la structure de l'os. L'utilisateur est guidé pas à pas, la planification est simple et efficace à partir de la phase initiale du travail, même avec des connaissances numériques de base. La fonction de transfert permet d'envoyer les données au laboratoire aisément. Le prothésiste crée les guides chirurgicaux, les restaurations, les porte-empreintes individuels et/ou les modèles avec les analogues de laboratoire. Ainsi, le dentiste peut recevoir en même temps toutes les composantes requises pour le chargement immédiat de la prothèse implantaire. Toutes les structures requises, du guide chirurgical à la prothèse finale, peuvent être fabriquées avec les systèmes CAD/CAM de Zirkonzahn. Chaque étape du traitement est parfaitement intégrée dans le flux de travail. Le système ouvert permet la même production avec les systèmes CAD/CAM d'autres fabricants ou au moyen d'imprimantes 3D.



Zirkonzahn

Tél. : +39 0474 066619 ou 03 88 23 30 97
@ : astrid.tavella@zirkonzahn.com
3w : zirkonzahn.com

► KASIOS TCP DENTAL HP

Substitut osseux synthétique haute porosité

C'est un substitut osseux synthétique ayant une porosité élevée (*environ 85 %*). Sa porosité, alliée à sa nature chimique (*beta-TCP*), permet au *Kasios TCP Dental HP* d'être partiellement remplacé en 6 à 7 mois par de l'os néoformé à condition qu'il soit implanté dans un site osseux. Le beta-TCP appartient à la même famille chimique que la substance minérale de l'os, c'est pourquoi il est ostéointégré quand il est placé dans de l'os. La taille des grains de 500-1 000 μm (*0,5 à 1 mm*) est recommandée pour le comblement de défauts osseux de taille moyenne et la reconstruction alvéolaire. La taille des grains de 1 000-2 000 μm (*1 à 2 mm*) est recommandée lors d'un soulèvement de sinus. La microporosité est constituée par les pores de petite taille (*1 à 5 μm*) que l'on retrouve entre les grains de TCP ayant fusionné entre eux au moment de la céramisation du matériau. La macroporosité est constituée par les pores de grande taille (*0,2 à 0,5 mm*) interconnectés les uns avec les autres. Grâce à cette macroporosité interconnectée, l'os va pouvoir pénétrer dans le matériau (*ostéointégration par ostéoconduction*). Ensuite, le processus de remodelage osseux du *Kasios TCP Dental HP* pourra démarrer, processus au cours duquel les cellules osseuses vont fragmenter et digérer le biomatériau tout en fabriquant un nouveau tissu osseux de remplacement.

Kasios

Tél. : 05 34 27 33 23
@ : contact@kasios.com
3w : kasios.com



► HELLOCARE

Cabinet médical virtuel pour faciliter l'accès aux soins aux patients

Hellocare, plateforme e-santé, met en relation les patients et les professionnels de santé via un service de téléconsultation médicale. *Hellocare connect* est un cabinet médical virtuel dédié aux patients. Face à l'annonce du remboursement de la télémédecine et notamment des téléconsultations des médecins traitants en septembre 2018, *Hellocare* apporte une solution aux patients souhaitant effectuer une consultation en ligne à distance avec leur médecin traitant et être remboursés de la même façon qu'une consultation physique. Un cabinet médical virtuel 2.0 prend la forme d'un logiciel en ligne accessible depuis les navigateurs web (*la version mobile sera disponible ultérieurement mais le service est tout de même accessible via un smartphone depuis le navigateur*). Celui-ci permet aux patients d'accéder à leur espace santé (<https://patient.hellocare.com>) et de prendre rendez-vous immédiatement avec leurs médecins traitants, généralistes ou spécialistes (*dermatologues, gynécologues, ophtalmologues et pédiatres...*). Le patient pourra très prochainement rechercher son médecin traitant (*ou autres*) dans l'annuaire prévu à cet effet si celui-ci n'est pas déjà inscrit sur *Hellocare* et l'inviter à rejoindre le service pour un parcours de soins complet.



Hellocare

3w : hellocare.com

ALCOOL et si vous en parliez avec vos patients ?

La consommation d'alcool fait partie des 3 premières causes de mortalité évitables en France. Elle est responsable chaque année de plus de 40 000 décès et de près de 30 000 nouveaux cas de cancers. La sphère bucco-dentaire n'est pas épargnée : 65 % des décès par cancer de la bouche sont directement attribuables à des prises répétées d'alcool, même en faible quantité. Faites de la prévention, informez vos patients.

Malgré une diminution régulière des volumes d'alcool consommés depuis cinquante ans, la consommation de boissons alcoolisées reste profondément ancrée dans les pratiques culturelles françaises. Or, les dommages liés à la consommation d'alcool restent importants en France et la prévention des consommations reste un enjeu majeur de santé publique. En 2016, la Direction générale de la santé (DGS) et la Mission interministérielle de lutte contre les drogues et les conduites addictives (Mildeca) ont demandé à Santé publique France et à l'Institut national du cancer (INCa) de réviser le discours public sur l'alcool. Un groupe d'experts a donc défini de nouveaux repères de consommation à moindres risques pour les adultes en bonne santé et hors grossesse :

Ne pas consommer plus de 10 verres standard par semaine

Pas plus de 2 verres par jour

Avoir des jours dans la semaine sans consommation

Une étude récente parue dans le Bulletin épidémiologique hebdomadaire (BEH) montre que parmi les 18-75 ans, un peu plus de 15 % déclarent boire de l'alcool 4 fois ou plus par semaine dont 10 % tous les jours, et que leur consommation quotidienne s'établit en moyenne à 2,3 verres. Les études sont unanimes : même consommé à des doses qui semblent faibles, y compris à partir du premier verre, l'alcool est à l'origine de multiples cancers de la sphère oropharyngée (bouche, pharynx, larynx et œsophage), du côlon-rectum, du foie, du sein post-ménopause mais aussi d'arythmie cardiaque, d'AVC hémorragique, d'hypertension... Et cela concerne aussi bien les hommes que les femmes. Ainsi, une consommation d'alcool inférieure à

2 verres quotidiens est responsable d'un quart des cancers du sein induits par l'alcool. Diminuer sa consommation, c'est donc diminuer les risques encourus. D'où l'importance d'aborder le sujet avec vos patients.

Mais comment s'y prendre ? D'abord en dispensant une information claire, validée, puis en leur indiquant qu'il existe des solutions simples pour mesurer sa consommation et la réduire. Pour parfaire vos connaissances, rendez-vous sur l'espace professionnel du site internet Alcool info service (lire encadré). Vous y trouverez



une mine d'informations et de conseils pour bien communiquer avec vos patients. Vous pourrez ainsi leur apprendre par exemple, sans être moralisateur mais factuel, que toute consommation d'alcool peut avoir un impact sur la santé en général et la santé bucco-dentaire en particulier. Pour engager le dialogue, un outil simple est à votre disposition : le RPIB (repérage précoce et intervention brève). Il s'agit d'une procédure de prévention qui permet de faire le point sur la consommation de votre patient puis, au besoin, de le motiver au changement. La mesure des consommations s'établit à l'aide d'un questionnaire extrêmement rapide à compléter. Il en existe deux. L'AUDIT, développé par l'OMS, comprend 10 questions et évalue l'état des consommations déclarées sur une année. Le FACE, lui, est composé de 5 questions notées de 0 à 4. Il mesure la consommation sur une année,

l'alcoolisation à risque et la dépendance. Tous deux sont téléchargeables dans l'espace dédié aux professionnels du site Alcool-info-service.fr. Les résultats seront l'occasion d'ouvrir la discussion avec votre patient. Echanges qui peuvent prendre la forme d'un entretien motivationnel. Celui-ci peut se dérouler en quatre phases : rendu des résultats du questionnaire, informations sur les risques liés à sa consommation, proposition d'accompagnement ou de soutien, conseils pour diminuer sa consommation. Le tout évidemment, dans la bienveillance, en respectant les choix du patient et son ambivalence.

Les réticences à évoquer ce sujet sont compréhensibles, mais soyez certain que votre intervention aura un impact. Le RPIB a fait ses preuves auprès des personnes non alcoolo-dépendantes (les personnes identifiées comme alcoolo-dépendantes nécessitent un accompagnement plus poussé, et donc une orientation vers une consultation d'addictologie). De nombreuses études épidémiologiques montrent une diminution de la consommation post-intervention. Voilà une belle occasion de montrer une fois de plus, que les chirurgiens-dentistes sont pleinement des acteurs de santé publique.

www.pro.alcool-info-service.fr

L'espace professionnel du site Alcool Info Service vous propose de consulter les études les plus récentes sur l'alcool et la santé, mais aussi des solutions de repérage et de prise en charge des patients pouvant présenter une consommation à risque pour leur santé. Le site Alcool info service destiné au grand public propose notamment un test d'autoévaluation de sa consommation « l'Alcoomètre ». Grâce à lui vos patients sauront où ils en sont et où trouver de l'aide au besoin.

Un espace web de référence : www.pro.alcool-info-service.fr



► l'avis des utilisateurs

PROFILE DESIGNER IPHYSIO DE LYRA

Une meilleure intégration biologique

De forme anatomique, il permet de sculpter un vrai profil d'émergence et favorise à la fois la régénération des papilles et la conservation de la gencive kératinisée.

Le *Profile Designer universel Iphysio* permet de réaliser la cicatrisation, l'empreinte et la prothèse provisoire sans démontage de pièce et sans destruction de l'attache muqueuse. Ce *Profile Designer* de forme anatomique permet de sculpter un vrai profil d'émergence non circulaire et favorise la régénération des papilles et la conservation de la gencive kératinisée. Distribué par Lyra, développé par *ETK* et produit en France, il est disponible pour la plupart des implants de grandes marques.

CICATRISATION DES TISSUS MOUS

Ce concept qui privilégie le confort et le respect biologique fait gagner aux praticiens un temps précieux. Il permet de réaliser sans retrait de pièce

la cicatrisation des tissus mous selon la forme de la dent à remplacer, la prise d'empreinte (*optique ou classique*), et la prothèse provisoire directement sur le *Profile Designer* à l'aide d'un pilier clipsable dédié.

ÉVITER LA DESTRUCTION DE L'ATTACHE MUQUEUSE

Le système diminue les risques de contamination du site péri-implantaire par une réduction des manipulations de l'espace biologique. En plus de cette fonction trois en un, le *Profile Designer Iphysio* a aussi un autre avantage majeur. Il est anatomique grâce à ses quatre formes qui permettent de sculpter un vrai profil d'émergence naturel. Il est donc désormais possible de se rapprocher au mieux de l'anatomie de la dent à remplacer.

Sa forme spécifique octroie une meilleure compression et une préparation optimale des papilles gingivales en les guidant dans les espaces interdentaires. Son profil d'émergence concave/convexe favorise la préservation de la gencive, une meilleure stabilité gingivale et ostéo-intégration. ☺

Sa forme spécifique permet d'obtenir une préparation optimale des papilles gingivales.

Lyra

Tél. : 01 56 03 11 80

@ : info@lyra.dental

3w : lyra.dental et iphysio.dental



Le témoignage du docteur Franck Zerah



IL DIMINUE LE RISQUE DE CONTAMINATION BACTÉRIENNE AUTOUR DE L'IMPLANT

L'important lorsque vous placez un implant n'est pas seulement sa position dans l'os et éventuellement dans le futur couloir prothétique de la couronne supra-implantaire, mais une parfaite stabilité de l'espace biologique péri-implantaire. Cette stabilité est obtenue lorsque la gencive est forte, épaisse si possible et surtout stable. On peut dire que la caractéristique principale de ce système est qu'il « formate » la gencive et lui donne une forme, en fonction de son choix (forme A, B, C, ou D) parfaitement adaptée à la future couronne supra-implantaire, tout en conférant à la gencive un aspect et une qualité remarquables.

Nous savons aujourd'hui que le vissage et le dévissage intempestifs des pièces supra-implantaires entraînent souvent une déstabilisation de l'espace biologique péri-implantaire en introduisant ou ré-introduisant des bactéries au niveau de cet espace. L'intérêt principal de l'Iphysio est qu'une fois mis en place sur l'implant il ne se dévisse plus, jusqu'à la pose de la couronne définitive, diminuant fortement le risque de contamination bactérienne autour de l'implant.

Les avantages sont énormes : une « préparation » de la gencive, avec mise en forme de celle-ci, la facilité et la rapidité lors de la prise d'empreinte (surtout si l'on est équipé d'un scanner intra-oral). Un autre avantage est l'absence totale de douleur lors du retrait de la pièce et de la pose de la couronne (le profil d'émergence de celle-ci répliquant parfaitement celui de l'Iphysio). Il permet un positionnement et une adaptation parfaits de la couronne, le plus souvent sans retouche.

Je pense que la réalisation d'un modèle angulé apporterait énormément. En plaçant celui-ci dans les secteurs antérieurs, on pourrait réaliser des mises en charge immédiates, en recouvrant sa partie vestibulaire avec de la résine. De plus, un format plus réduit en diamètre que la forme A me semblerait parfaitement adapté aux incisives inférieures.



Le témoignage du docteur Julien Boucher



UNE FIABILITÉ ACCRUE POUR L'ADAPTATION DE LA PROTHÈSE

J'ai commencé à utiliser ce système au mois de décembre 2017 et depuis je l'emploie de façon quasi systématique. Le plus appréciable est le confort pour le patient et le praticien ainsi que la rapidité d'exécution lors du rendez-vous de prise d'empreinte.

L'intérêt clinique majeur est de ne toucher à l'attache épithélio-implantaire qu'une seule fois, et ce lors du rendez-vous de pose de la prothèse implanto-portée. En effet, il s'agit du seul moment où il est nécessaire de dévisser le Profile Designer Iphysio avant de placer la prothèse. Un autre intérêt est la sûreté du positionnement du transfert d'implant puisqu'il s'agit du Profile Designer Iphysio mis en place lors de la chirurgie implantaire.

Les avantages de ce concept dans ma pratique sont multiples. Tout d'abord, il me permet un gain de temps substantiel lors du rendez-vous de prise d'empreinte et celui de pose. De plus, il offre une fiabilité accrue pour l'adaptation de la prothèse implanto-portée grâce au couplage entre l'utilisation de l'empreinte optique et de la vis de cicatrisation. Selon moi, l'une des améliorations que l'on pourrait apporter serait une émergence du col implantaire plus étroite (pour celui de hauteur 1) afin de pouvoir le placer sans avoir à retoucher le profil du balcon osseux péri-implantaire.

Le témoignage du docteur Jean-Marc Legros



L'ASSURANCE D'UNE BONNE INTÉGRATION BIOLOGIQUE

J'utilise ce nouveau concept de vis de cicatrisation depuis 2016 au moment où le cabinet a débuté sa mutation numérique. J'apprécie sa simplicité : le principe est de réaliser la prothèse sans aucun démontage, hormis le jour de la pose. C'est un avantage pour la qualité des prothèses : l'enregistrement et la réalisation prothétique étant beaucoup moins praticien et technicien-dépendant. L'adaptation des différentes pièces entre elles et aux structures dentaires et tissulaires est remarquable.

Les techniques traditionnelles (pâte/transfert, ou scanbody numérique) nécessitent six dévissages-vissages. Ce concept ne demande qu'un seul dévissage-vissage. Cette diminution d'agression des tissus garantit une stabilité des tissus péri-implantaires et d'autre part la diminution du risque de contamination, puisque moins de manipulation de pièces concourt également à cette stabilité.

Les avantages dans ma pratique sont nombreux. Pour le praticien prothésiste, les patients sont agréablement surpris par l'absence de manipulation et de pâte à empreinte. Les prothèses sont réalisées avec une parfaite homothétie par rapport aux tissus péri-implantaires, donc sans douleur lors de l'insertion de la prothèse. L'image du cabinet est améliorée grâce à l'ambiance « digitale » qui y règne. Enfin, la maîtrise des coûts puisqu'une seule pièce est nécessaire.

Pour le praticien poseur, c'est l'assurance d'une bonne intégration biologique permettant de diminuer la prévalence des péri-implantites. La facilité d'insertion et l'excellente adaptation des prothèses fidélisent grandement les confrères correspondants. Cependant, pour le chirurgien, un col plus long pourrait éviter des interférences avec un relief osseux marqué lors de la pose de l'Iphysio. Enfin, le développement de ce concept auprès des laboratoires de prothèses permet d'obtenir l'excellence (céramique stratifiée).

Le témoignage du docteur Jacques Cheylus



PERDRE LE MINIMUM DE TISSUS PÉRI-IMPLANTAIRES

J'ai commencé à utiliser ce concept dès sa première version lorsqu'il a été proposé il y a quatre ans car il intégrait une logique de transition numérique que je mettais en place au sein de mon cabinet. Cet outil numérique est aujourd'hui indéniablement, aussi petit soit-il, l'une des plus grosses révolutions dans l'implantologie moderne. Il s'agit à la fois d'un outil chirurgical, un « Profile Designer » pour guider la cicatrisation des tissus mous péri-implantaires de manière anatomique, mais aussi d'un outil digital, un scanbody, pour réaliser l'acquisition numérique de la situation implantaire de manière non invasive et incroyablement précise.

C'est un outil trois en un. Il permet une cicatrisation anatomique des tissus péri-implantaires en choisissant la forme la mieux adaptée pour recréer l'émergence prothétique conforme à la dent à reconstruire. C'est aussi un outil formidablement simple et précis de prise d'empreinte : soit par empreinte optique au fauteuil, il joue alors le rôle de scanbody, soit par empreinte physique, laquelle sera numérisée secondairement au laboratoire de prothèse. Il n'est donc pas nécessaire que le clinicien soit équipé d'un scanner intra-oral ! Mais cela devient souvent une motivation de plus à investir... En effet la séance d'empreinte, souvent mal vécue par le patient, est aussi grandement simplifiée. Les utilisateurs sont unanimes : la durée de cette séance est divisée par trois et elle enlève un stress considérable au praticien et au patient ! Elle facilite aussi les échanges entre les chirurgiens et leurs correspondants et accroît de fait leur complicité. Enfin, il peut aussi servir de support pour une prothèse provisoire par un système de pilier sécable en Peek blanc qui vient se clipser dans son puits de vis (une vis courte, fournie avec le pilier provisoire, vient alors remplacer la vis d'origine afin de permettre l'engagement indexé de cet élément rétentif). La réalisation de la prothèse transitoire peut reprendre alors tout simplement la technique d'isomoulage utilisée communément en prothèse conventionnelle, ou peut aussi faire appel à une reconstruction en CFAO.

S'il devait ressortir un intérêt clinique majeur après mes années d'expériences et le suivi des patients, c'est celui de la préservation tissulaire. Chacune des trois caractéristiques citées précédemment concourent à perdre le minimum de tissus péri-implantaires. Le berceau prothétique imprimé permet de sculpter les tissus pendant leur phase de cicatrisation (« Shaping Profile »). La prothèse réalisée à la suite de ce délai vient épouser parfaitement ce lit receveur sans recréer de tension sur les tissus. L'empreinte ne requiert pas de manipulation des piliers ni de transferts. Ainsi les tissus cicatriciels fragiles ne sont pas lésés comme ils pourraient l'être par des manipulations à répétition. D'autre part la technique d'empreinte numérique est redoutable de précision.

À force de recul positif sur les résultats cliniques observés, j'opte aujourd'hui pour un protocole standardisé et reproductible dans une pratique clinique à visée esthétique. Dans la mesure du possible, je réalise l'extraction flapless et l'implantation dans le même temps chirurgical, j'utilise systématiquement un pilier de cicatrisation Iphysio à usage unique, en choisissant la forme la mieux adaptée pour combler l'alvéole gingivale et en le revêtant aussi de son « pancho » de PRF recouvrant un apport de particules osseuses (os de banque humain) insérées dans les gaps osseux péri-implantaires supérieurs à 0,5 mm. Enfin, je coiffe ces éléments d'une prothèse provisoire immédiate (réglée en sous-occlusion bien sûr) puisque les demandes esthétiques des patients sont omniprésentes.



Congrès Odenth : une bouche saine dans un corps sain

La 20^e édition du congrès *Odenth*, les 9 et 10 mai à Strasbourg, est axée sur le thème des liens entre la santé dentaire et l'ensemble de l'organisme.

« Une bouche saine dans un corps sain : liens et solutions » est l'intitulé du 20^e congrès *Odenth*. Un événement qui se tiendra les 9 et 10 mai à l'hôtel *Hilton* de Strasbourg. De nombreuses études scientifiques ont montré ces dernières années les liens étroits qui unissent les dents au reste de l'organisme. Tout acte effectué par un chirurgien-dentiste dans la bouche de son patient pourra donc avoir une influence sur un organe ou une fonction à distance.

Odenth (Odontologie énergétique et thérapeutique) est une association loi 1901 réservée aux chirurgiens-dentistes et aux autres professions médicales ou para-médicales ayant un lien avec la santé bucco-dentaire. Le but de l'association est de mettre en relation des praticiens souhaitant partager leurs connaissances dans différents domaines : anatomie, biologie, chimie, physique, énergétique, psychologie, pour mieux comprendre les pathologies complexes ou émergentes et proposer les thérapies les mieux adaptées à chaque patient, dans le respect du principe « *Primum non nocere* ».

L'événement accueillera pour l'occasion le premier congrès de l'*Alliance Anph'Odenth* qui scellera le partenariat d'*Odenth* et d'*Anphos* (Association nationale pour l'homéopathie odonto-stomatologique). L'*Anphos* se présente comme une structure d'accueil et d'échanges au sein de sociétés régionales, indépendantes des laboratoires pharmaceutiques. Le symposium, qui propose 15 conférences, sera complété par une soirée de gala et des animations touristiques à Strasbourg le 8 mai, et le 11 mai au Mont Saint-Odile et à Obernai. ☺

renseignements

Jeudi 9 et vendredi 10 mai
Lieu : hôtel Hilton
1, avenue Herrenchmidt
67000 Strasbourg
Tél. : 08 05 54 07 51

inscriptions

M^{me} Virginie BAUD
Tél. : 06 16 35 13 02
@ : congres.odenth@gmail.com
3w : odenth.com



LES CONFÉRENCES DU JEUDI 9 MAI - MATIN

SPHÈRE BUCCO-DENTAIRE ET APPROCHE GLOBALE. APPORT DE CERTAINES TECHNOLOGIES BIOPHYSIQUES

Dr Nicolas STELLING
Chirurgien-dentiste



- Une approche volontairement technique de mise en évidence et de visualisation des rapports entre la sphère bucco-dentaire et la santé générale. Cette approche peut se faire grâce à des technologies biophysiques, dans le respect le plus total d'autres approches qui ne sont pas le sujet propre de cette intervention.
- Pratiquement, ces mesures biophysiques permettent d'aborder les perturbations de tous les types de « foyers » toxi-infectieux

et de matériaux éventuellement inadéquats. Quelques exemples pratiques assureront la compréhension de ce point de vue.

- La seule compréhension de toutes ces relations odonto-somatiques peut être adaptée à la pratique de chacun, sans même disposer des outils technologiques.
- Le but étant, quelle que soit la méthodologie envisagée, de pouvoir faire un plan de traitement bien adapté aux priorités qu'exprime le patient.

FLORE BUCCALE, ÉCOSYSTÈME INTESTINAL, MÊME COMBAT

Dr Léopold KUN
Chirurgien-dentiste



- Notion d'identité de la personne, de sa flore intestinale.
- Flore intestinale, maîtresse de toutes nos flores.
- Rapide survol des examens biologiques de notre écosystème intestinal.
- Système immunitaire et fluide gingival liés au soi.
- Comment traiter le terrain de la flore : plusieurs niveaux de traitements
Inventaire des bugs, intolérances

et blocages :

- physiques via les huiles essentielles, pré-probiotiques, nutrition et la micro-nutrition,
- psychiques : émotions, stress, résilience, bibliothèque personnelle.
- « Génétique et épigénétique », travaux de Ben Lynch.
- Traitement des bugs de notre enfance et de nos ascendances via la nutripuncture.

MICROBIOTE BUCCAL ET PATHOLOGIES GÉNÉRALES

Dr Gérard GUILLAUME
Médecin rhumatologue



Depuis une dizaine d'années de nombreuses études ont établi des liens entre les populations de bactéries que nous hébergeons et notre état de santé. Ces études se sont concentrées dans un premier temps sur les bactéries intestinales – le microbiote intestinal. D'autres microbiotes présentent un intérêt scientifique. C'est le cas du microbiote buccal.

- Le microbiote : évolution des connaissances.
- Les principaux groupes bactériens.
- Le microbiote buccal.
- Modulations du microbiote :
1. de la naissance à l'âge adulte,

2. l'alimentation,
3. les médicaments.

- Fonctions du microbiote :
1. digestive,
2. métabolique,
3. immunité, barrière et défense.
- Étude du microbiote buccal.
- Microbiote buccal et pathologies :
1. rhumatismales,
2. digestives,
3. cancéreuses.
- Perspectives thérapeutiques.

le programme scientifique

- Sphère bucco-dentaire et approche globale. Apport de certaines technologies biophysiques.
Dr Nicolas Stelling
- Microbiote buccal et microbiote intestinal, même combat.
Dr Leopold Kun
- Microbiote buccal et pathologies générales.
Dr Gérard Guillaume (rhumatologue)
- Dysfonctionnement crano-mandibulaire, posture et œil - Le point de vue du chirurgien-dentiste et de l'ostéopathe. Pr P.H. Dupas (doyen de la faculté de Lille) et M. Gregory Dupas (ostéopathe)
- Constitutions homéopathiques et orthodontie. Dr Ana Delgado
- Les relations de la dent au corps - aspects pratiques : les tests au fauteuil. Dr Robert Heckler
- Une bouche saine dans un corps sain, approche homéopathique.
Dr Christine Roess
- D'une occlusion croisée aux bras croisés. Dr Vincent Pissoat
- Les soins en orthopédie dento-faciale : une approche transdisciplinaire. Pourquoi et comment ? Dr Fernand Kimmel
- Du carbonate de calcium à la coquille d'huître : un chemin de compréhension thérapeutique.
Dr Jacques Abegg
- Quand un remède homéopathique bien choisi pour un problème bucco-dentaire soigne le patient dans sa globalité.
Dr Jean-Luc Rannou
- Les manifestations à distance des pathologies apicales d'origine endodontiques sur le corps humain. Dr David Guex
- Dents neurologiques versus implants en zirconie.
Dr Maria Judith Gelfo

LES CONFÉRENCES DU JEUDI 9 MAI - APRÈS-MIDI

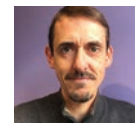
LE DYSFONCTIONNEMENT CRANIO-MANDIBULAIRE, LA POSTURE ET L'ŒIL. LE POINT DE VUE DU CHIRURGIEN-DENTISTE

Pr Pierre-Hubert DUPAS
Professeur des universités et doyen
honoraire de la faculté de chirurgie
dentaire de Lille



Le bruxisme exacerbe les signes cliniques du dysfonctionnement cranio-mandibulaire. La connaissance de l'origine de l'un et de l'autre oriente le diagnostic et le traitement du dysfonctionnement cranio-mandibulaire. Après l'anamnèse, la palpation musculaire et articulaire, l'auscultation articulaire et l'examen de la cinématique mandibulaire et de l'imagerie intervient l'étude de la posture et de l'oculogryrie. Pour conclure, le bruxisme perturbe la posture et l'oculogryrie.

M. Grégory DUPAS
Ostéopathe et enseignant à l'École supérieure
d'ostéopathie de Paris depuis 1999



L'étude anatomique montre les relations existantes entre les noyaux nerveux du trijumeau (V^e paire des nerfs crâniens), les nerfs intéressant la posture (XI^e paire des nerfs crâniens) et les nerfs oculomoteurs (III^e, IV^e, VI^e paires des nerfs crâniens). À cause de ces rapports anatomiques, le dysfonctionnement cranio-mandibulaire provoque des troubles posturaux et des troubles de l'oculogryrie. Le test de la ceinture scapulaire permet de définir à quelle spécialiste ostéopathe et/ou orthoptiste le chirurgien-dentiste doit avoir recours pour soigner son patient dans sa globalité.

CONSTITUTIONS HOMÉOPATHIQUES ET ORTHODONTIE

Dr Ana DELGADO
Chirurgien-dentiste



Les constitutions homéopathiques nous donnent une valorisation de la forme corporelle de l'enfant. Avec le remède constitutionnel correspondant et l'activation interceptive, elles nous permettent de guider la croissance globale de l'enfant. L'utilisation des appareils et les pistes de *Planas* nous permettent d'avoir de très bons résultats en activant le développement du massif maxillo-facial des enfants. Les patients peuvent ainsi développer la respiration nasale qui est la clé pour la croissance du tiers moyen de la face. Des cas cliniques illustreront ce concept.

LES CONFÉRENCES DU VENDREDI 10 MAI - MATIN

DE L'IMPORTANCE DE L'OSTÉOPATHIE, DE LA POSTUROLOGIE ET DE LA MÉDECINE CLASSIQUE CHINOISE DANS LES DIAGNOSTICS ET SOINS EN ORTHOPÉDIE DENTO-FACIALE

Dr Fernand KIMMEL - Chirurgien-dentiste



L'unité fonctionnelle corporelle est un paradigme relativement accepté en ces temps-ci. Cependant son appréhension clinique est difficile de par la complexité du modèle cybernétique humain, souvent comparé à une boîte noire. Outre le corps physique, la tâche est complexifiée par la prise en compte, indispensable, des corps émotionnel et mental. La posturologie moderne, développée sous l'impulsion du Dr Gagey et co, démontre les liens physiologiques des pieds jusqu'à la tête. En vérifiant les entrées et les sorties de la boîte noire, les diagnostics et effets thérapeutiques liant la tête aux pieds en deviennent plus clairs. La médecine traditionnelle chinoise nous montre que des problèmes orthodontiques ou posturaux sont les conséquences de perturbations énergétiques sur les méridiens. À partir d'une dent, on sait quel méridien est perturbé et comment le rééquilibrer en appliquant des dilutions d'huiles essentielles sur la dent et le point Antique associé. C'est l'information lumière et/ou vibratoire des huiles essentielles qui nous permet de diagnostiquer les perturbations et dynamiser simplement nos traitements. L'ostéopathie, basée sur une bonne connaissance de l'embryologie, de la biomécanique structurelle, des mécanismes crânio-sacrés, viscéraux et bio-dynamiques vient compléter le tableau des perturbations à l'origine des malpositions, dysfonctions et para-fonctions de nos patients. Quelques tests cliniques simples seront montrés pour évaluer ces disciplines complémentaires, décrites plus haut.



LES RELATIONS DE LA DENT AU CORPS : ASPECTS PRATIQUES, LES TESTS AU FAUTEUIL

Dr Robert HECKLER
Chirurgien-dentiste



1. Rappels sur les relations réflexes des dento-dentaires et dento-corporelles (sur la base de la thèse d'Orsatelli).
2. Présentation des tests corporels pour déterminer la dent causale de l'arc réflexe.

- Cryotest : permet la détermination de la dent causale de l'arc réflexe.
- Test au pouls (avec proposition d'un exercice collectif) : permet de déterminer le type de matériau et le produit le plus adapté au patient.
- Test ostéopathique : le mouvement cyclique de la dent peut servir à tester l'opportunité d'un soin ou d'une extraction et permet de soulager un état inflammatoire de la dent ou du desmodonte (si pas d'infection bactérienne majeure).
- Test de l'électro galvanisme buccal pour déterminer la charge électrique du moment. Présentation du protocole de dépose en fonction du niveau de l'électro galvanisme (électro + ou électro -). Pour compléter ce dernier test, je peux éventuellement aborder les éléments physiques permettant de démontrer l'électro-galvanisme buccal : courant électrique généré par des électrodes de nature différente dans un milieu salin et expérience de la bulle d'Evans.

- 3- Abord des principes d'analyse de la relation dent/psyché.

ARRÊTE DE BOUGER : DE L'OCCLUSION CROISÉE AUX BRAS CROISÉS

Dr Vincent PISSOAT - Chirurgien-dentiste



Un enfant, étiqueté ADHS, se présente au cabinet dentaire pour une consultation de routine. On lui trouve une occlusion croisée et là, l'histoire commence...

UNE BOUCHE SAIN DANS UN CORPS SAIN : APPROCHE HOMÉOPATHIQUE

Dr Christine ROESS
Chirurgien-dentiste



Elle enseigne l'homéopathie en odonto-stomatologie depuis 1991 au sein de la FFSHHOS puis de l'Association nationale pour l'homéopathie odonto-stomatologique (Anphos). En 1994, elle a créé pour Ardent (Association de recherche en odontologie énergétique et thérapeutique) une formation en homéopathie en odonto-stomatologie sur trois ans. Cette formation a été reprise au niveau national par l'Anphos, sous la responsabilité du Dr Durand jusqu'en 2011, puis par elle-même jusqu'en octobre 2018. Elle a fait de nombreuses communications dans divers congrès et réunions dentaires (Anphos, Odenth, Ardent) ou médicales (Société homéopathique de l'Est, Centre liégeois d'homéopathie, Institut homéopathique de France). Elle est l'auteur de publications correspondantes dans des recueils ou revues d'homéopathie dentaire ou médicale.

LES CONFÉRENCES DU VENDREDI 10 MAI - APRÈS-MIDI

DENTS NEUROLOGIQUES VERSUS IMPLANTS ZIRCON

Dr Judith GELFO - Chirurgien-dentiste



- Dents avec désordres neurologiques, névrose ou réalité ?
- Locus neurologique, comment l'identifier et le traiter ?
- Les implants en zircone comme solution de substitution. Réalité ou fantaisie ?
- Vers une odontologie médico-préventive.

JE NE VOUS PROMETS PAS LA LUNE ! OU DU DÉTAIL AU GÉNÉRAL

Dr Jean-Luc RANNOU - Chirurgien-dentiste



Elisa, neuf ans et demi, présente une lésion des commissures labiales. Le médecin n'est pas très intéressé et comme je suis son dentiste, sa grand-mère me demande si je peux faire quelque chose... « Je ne vous promets pas la lune ! »..., mais il y a peut-être moyen d'arranger ça ! On voit, comme le disait Hahnemann, que c'est le symptôme rare qui fait la différence et permet d'approcher et même de trouver le similimum. On voit qu'en pratiquant l'homéopathie uniciste, on peut, en soignant un symptôme local, améliorer la santé physique et psychique du patient si on s'approche ou si on trouve le remède qui lui correspond.

DU CARBONATE DE CALCIUM À LA COQUILLE D'HUÎTRE : UN CHEMIN DE COMPRÉHENSION THÉRAPEUTIQUE

Dr Jacques ABEGG - Chirurgien-dentiste



À partir d'une expérience de chimie, nous observerons la différence de processus entre deux substances chimiquement semblables mais de nature différente. Nous élargirons cette notion aux différents règnes de la nature afin d'entrevoir les possibilités thérapeutiques des substances sous l'angle de la médecine anthroposophique.

OBJECTIFS PÉDAGOGIQUES

- Objectiver la notion de processus ou de geste dans les substances issues des règnes de la nature.
- Faire comprendre, au travers de quelques applications thérapeutiques, l'importance de l'origine des souches employées dans les médicaments utilisés en médecine anthroposophique.

ET SI CES ORIGINES ÉTAIENT DES INFLAMMATIONS APICALES ?

Dr David GUËX - Chirurgien-dentiste



Nous pouvons constater dans notre exercice que certaines questions extra-dentaires nous sont posées par nos patients. Effectivement, certains cherchent dans le web des réponses à leurs problèmes. Ils ont fait de multiples examens et soins, et rien ne change : douleurs cervicales, articulaires, eczéma, algies faciales, etc. Et si ces origines étaient des inflammations apicales ?



► l'agenda

LES FORMATIONS ET LES ÉVÉNEMENTS INCONTOURNABLES

Soins dentaires naturels et biocompatibles

Formation en ligne

Dr C. Rossi

Contact : Catherine - Tél. : 06 98 92 09 60

@ : vip-pro@naturebiodental.com

3w : naturebiodental-pro.com

Début en mars 2019

Formations 3shape

3shape Implant Studio - Niveau 1

20 mars, 28 mai et 18 juillet à Paris

3shape Implant Studio - Niveau 2

21 mars, 29 mai et 19 juillet à Paris

3shape Trios

26 mars, 7 mai et 17 juin à Paris

3shape Applications Trios

27 mars, 15 mai et 3 juillet à Paris

3shape Dental System esthétique

28 mars, 17 mai et 17 juillet à Paris

3shape Dental System - Niveau extra

9 avril et 11 juin à Paris

3shape Design Studios

16 avril et 26 juin à Paris

3shape Implant Studio - Implant planner

17 avril, 16 mai et 28 juin à Paris

3shape Implantologie

25 avril et 9 juillet à Paris

3shape Prothèse adjointe

26 avril et 10 juillet à Paris

3shape Dental System - Niveau 1

21 mai et 4 juillet à Paris

3shape Dental System - Niveau 2

22 mai et 5 juillet à Paris

@ : 3Shape_Training_FR@3shape.com

3w : 3Shape.com/fr-fr

Fonction ODA Concept

Biologie, esthétique et fonction au service de nos patients

Du 20 au 22 mars à Bordeaux

Dr C. Gaillard et M. J. Bellamy (prothésiste)

Contact : Céline

Tél. : 06 09 13 52 41

@ : contact@gad-center.com

3w : gad-center.com

Formation aux dernières techniques d'anesthésies dentaires avec le QuickSleeper

Diplôme : ostéocentrale et trans-corticale - solution aux pulpites mandibulaires. 4 h de TP (agrée FIFPL)

21 mars à Paris, 4 avril à Bordeaux,

16 mai à Strasbourg, 20 juin à Lyon

Contact : Sophie

Tél. : 02 41 56 05 53

@ : sophie@afpad.com

Conférence Initiation à la phytothérapie et aromathérapie en odonto-stomatologie

21 mars - Dr F. Boukhobza (chirurgien-dentiste homéopathe et phytothérapeute)

Contact : Emmanuelle Foucher

@ : emmanuelle.foucher@gacd.fr

3w : gcd.fr

ITOP Introductory

Prophylaxie individualisée

21 mars à Metz-Nancy, 26 mars à Nantes,

28 mars, 24 avril, 21 mai, 20 juin, 24 sept.,

24 oct. à Paris, 16 mai à Strasbourg,

23 mai à Nice, 27 juin à Besançon,

19 sept. à Marseille, 26 septembre à Lyon,

11 octobre à Rennes

Contact : Curaden France

Tél. : 01 43 54 49 10 - 3w : itop-dental.com

Les traitements orthodontico-chirurgicaux : atteindre vos objectifs

25 mars à Paris - Drs R. Filippi,

P. Cresseaux, C. Alvarado

3w : event.gcorthodontics.eu

Solution transparente d'alignement dentaire E-Aligner

25 mars à Paris, 1^{er} avril à Angers

Contact : Loicia Creon

Tél. : 02 41 46 93 78 - @ : contact@ealigner.com

Évitez les complications, Formez-vous à la maintenance parodontale et implantaire !

Formations Suisse Dental Academy - EMS

27 mars à Lyon, 23 mai à Annecy,

13 juin à Chambéry

@ : info@ems-france.fr - 3w : ems-dental.com

Best of implantology 2019

31 réponses essentielles

pour comprendre l'implantologie d'aujourd'hui

28 mars à Paris

3w : bestofimplantology.com

Assistant(e)s dentaires, éduquez les patients à l'hygiène bucco-dentaire !

28 mars à Brest, 4 avril à Nantes,

11 avril à Toulouse, 6 juin à Strasbourg,

13 juin à Lyon

Contact : UFSBD - Tél. : 01 44 90 93 91/94

@ : formation@ufsb.fr

No(s) Limit(es)

Formation SOP

28 mars à Paris

Contact : Société odontologique de Paris

Tél. : 01 42 09 29 13

@ : secretariat@sop.asso.fr

3w : sop.asso.fr

Communication et organisation cabinet

Les plans de traitements complexes : comment les simplifier ?

28-29 mars à Bordeaux - Dr C. Gaillard

Stratégie et communication

6-7 juin à Bordeaux - Dr C. Gaillard

Contact : Céline

Gestion du cabinet

12-13 déc. Bordeaux - Dr C. Gaillard

Tél. : 06 09 13 52 41

@ : contact@gad-center.com

3w : gad-center.com

Démarrer et progresser en implantologie

Cycle 2 jours

28-29 mars à Nice

Tél. : 06 33 72 73 08

@ : secretairegi@gmail.com

Les journées de printemps 2019 Argos - HDI

Micronutrition et micro-immunologie en dentisterie informative : maintenir la jeunesse cellulaire ?

29 mars à Libourne - Dr C. Berdoulat

(chirurgien-dentiste, nutritionniste,

hygiéniste, naturopathe)

Contact : ARGOS HDI - Christine Simonnet

Tél. : 06 15 97 04 41

@ : argos.hdi@orange.fr

DENTOSCOPE
lu dans tous les
cabinets dentaires

Les clés de l'hypnose et de l'auto-hypnose en dentisterie informative

Préalables et précautions

29-30 mars à Libourne - Dr J. Zeidan

(chirurgien-dentiste chargé de l'enseignement du DU hypnose Montpellier)

Contact : ARGOS HDI - Christine Simonnet

Tél. : 06 15 97 04 41 - @ : argos.hdi@orange.fr

Formation Sens !

Analyse, projet fonctionnel

et restaurations postérieures :

du *mock-up* jusqu'aux restaurations postérieures finales

29-30 mars à Annecy

Réhabilitation du secteur

antérieur : du *mock-up* aux

restaurations esthétiques

Du 23 au 25 mai à Annecy

T. Sastre, C. Giacomelli, D. Vinci, D. Li

@ : contact@sensdigitaldentistry.com

SOUMETTRE UN CAS CLINIQUE

> Vous souhaitez proposer un article clinique ou un rapport de cas ?

> Vous pouvez nous soumettre votre article afin qu'il soit publié dans Dentoscope.

Transmettez votre proposition de sujet ou votre article à l'adresse : agnes.taupin@parresia.fr
Nous vous enverrons nos recommandations aux auteurs et serons à votre écoute pour discuter de votre publication.

DENTOSCOPE, VOTRE MAGAZINE DIFFUSÉ DANS TOUS LES CABINETS DENTAIRE.



**NOUVEAU F.O.V
12x10 cm**

Visitez notre site
www.imax3d.fr

I-MAX^{3D}

L'IMAGERIE 3D ACCESSIBLE À TOUS



Compacte et légère : 66kg



3D Cone Beam



Multi FOV : de 12x10 à 5x5 cm



HD : 87µm



CAD/CAM ready



Guides chirurgicaux



Budget maîtrisé

Découvrez notre gamme complète de produits : www.owandy.com

OWANDY-CR²



OPTCO



OWANDY-RX



I-MAX
UNITE PANORAMIQUE 2D



I-MAX TOUCH 3D
PAN / CEPH / 3D



► l'agenda

LES FORMATIONS ET LES ÉVÉNEMENTS INCONTOURNABLES

Début en avril 2019

Cancers buccaux

Du 1^{er} avril au 12 mai : session 3
Du 1^{er} mai au 12 juin : session 4
Dr Y. Benhamou
Contact : L. Salomon - Tél. : 04 93 97 10 08
@ : contact@wd-formation.com
3w : webdental-formation.com/

Le défi des maladies péri-implantaires

Du 1^{er} avril au 12 mai : session 3
Du 1^{er} mai au 12 juin : session 4
Dr J. Lamure
Tél. : 04 93 97 10 08
@ : contact@wd-formation.com
3w : webdental-formation.com/

Maladies parodontales

Du 1^{er} avril au 12 mai : session 3
Du 1^{er} mai au 12 juin : session 4
Dr S. Leymarie
Contact : L. Salomon - Tél. : 04 93 97 10 08
@ : contact@wd-formation.com
3w : webdental-formation.com/

Dentisterie numérique

Du 1^{er} avril au 12 mai : session 3
Du 1^{er} mai au 12 juin : session 4
Dr T. Sastre
Contact : Lauriane Salomon
Tél. : 04 93 97 10 08
@ : contact@wd-formation.com
3w : webdental-formation.com/

Prescription médicamenteuse

Du 1^{er} avril au 12 mai : session 3
Du 1^{er} mai au 12 juin : session 4
Dr F. Campana
Contact : Lauriane Salomon
Tél. : 04 93 97 10 08
@ : contact@wd-formation.com
3w : webdental-formation.com/

Lecture cone beam

Du 1^{er} avril au 12 mai : session 3
Du 1^{er} mai au 12 juin : session 4
Dr T. Fortin
Contact : Lauriane Salomon
Tél. : 04 93 97 10 08
@ : contact@wd-formation.com
3w : webdental-formation.com/

Endodontie

Du 1^{er} avril au 12 mai : session 3
Du 1^{er} mai au 12 juin : session 4
Pr J. C. Maurin
Contact : Lauriane Salomon
Tél. : 04 93 97 10 08
@ : contact@wd-formation.com
3w : webdental-formation.com/

Numérique digital

Live facettes digitales
Du 1^{er} au 3 avril, 18-20 sept. à Bordeaux
Dr C. Gaillard
Contact : Céline - Tél. : 06 09 13 52 41
@ : contact@gad-center.com
3w : gad-center.com

Les ateliers du Coefi

2 avril à Paris
Tél. : 06 61 20 26 55
@ : contact@coefi.fr - 3w : coefi.fr

6^e édition de la Journée nationale des assistantes dentaires

4 avril à Paris
3w : ufad-ad.com/

Prophylaxie dentaire individualisée

Évaluer, expliquer, prescrire, motiver
4 avril à Brest, 6 juin à Perpignan,
20 juin à Strasbourg,
26 sept. à Nantes et Paris,
10 octobre à Grenoble
Contact : UFSBD - Tél. : 01 44 90 93 91/94
@ : formation@ufsb.fr

Les pathologies de la muqueuse buccale

Savoir bien agir selon le degré d'urgence et de gravité
4 avril à Lille, 6 juin à Paris, 4 juillet à
Nantes, 3 oct. à Montpellier, 7 novembre à
Brest, 5 déc. à Lyon, 19 déc. à Toulouse
Contact : UFSBD - Tél. : 01 44 90 93 91/94
@ : formation@ufsb.fr

Symposium Oral Reconstruction (Congrès Camlog)

L'évidence digitale
Le savoir-faire et le numérique au service de l'excellence
4-5 avril à Paris
Contact : Stéphanie Debondue
Tél. : 01 41 79 74 82

Osez l'implantologie

4-5 avril à Bordeaux - Dr F. A. Moya
Contact : Ingrid - Tél. : 06 23 03 03 37
@ : i.theux@gadcabinetdentaire.fr
3w : gad-center.com

Conférence/atelier : qualité de vie calme et sérénité au cabinet

Évaluer les risques psychosociaux et l'insécurité au cabinet dentaire et le stress
9 avril à Paris - P. Babielle (kinésithérapeute et ostéopathe spécialisé en thérapies somato-émotionnelles)
Contact : Emmanuelle Foucher
@ : emmanuelle.foucher@gacd.fr
3w : gacd.fr

Formations lasers

11 avril à Lyon, 23 mai à Marseille,
20 juin et 12 décembre à Paris,
17 oct. à Lille - Dr Gérard Rey
Tél. : 0 805 620 160 - @ : info@kaelux.com

Formation clinique en parodontologie

VariosCombiPro et micro-inserts
11 avril, 12 septembre à Paris
Tél. : 01 56 79 59 93 - @ : olga.gast@nsk.fr

Initiation au krav maga

Combattre le stress, dépenser votre énergie. Coachs spécialisés dans l'apprentissage du Krav Maga auprès des professionnels de santé
11 avril, 26 septembre à Paris
Contact : Emmanuelle Foucher
@ : emmanuelle.foucher@gacd.fr - 3w : gacd.fr

Démarrer et progresser en implantologie

Cycle 2x2 jours
11-12 avril et 25-26 avril à Nice
Tél. : 06 33 72 73 08
@ : secretairegi@gmail.com

Chirurgie parodontale Module 2

11-12 avril à Aix-en-Provence
Tél. : 06 03 27 14 36
@ : info@academie-de-paro.com

18^{es} Journées de chirurgie dentaire

Du 22 avril au 2 mai à l'Île Maurice
Contact : Société odontologique de Paris
3w : sop.asso.fr

Paro clinique : module 1

Comprendre les causes, traiter et maîtriser les parodontites agressives
Du 22 au 26 avril, du 17 au 21 juin, du 23 au 27 septembre, du 9 au 13 déc. à Aix-en-Provence
Contact : Académie de Paro
Tél. : 06 03 27 14 36
@ : info@academie-de-paro.com
3w : academiodeparo.fr

DENTOSCOPE
lu dans tous les cabinets dentaires

Formation orthésiste - Niv. 1

Cours in office
27 avril à Trélazé - M^{me} Hélène Rio
Contact : RMO Europe (Service cours et séminaires)
Tél. : 03 88 40 67 35
@ : seminaires@rmoeurope.com
3w : rmoeurope.com

Fonction Traitement en live d'une réhabilitation complète

29 avril, 4 mai à la Guadeloupe
Dr C. Gaillard
Contact : Céline
Tél. : 06 09 13 52 41
@ : contact@gad-center.com
3w : gad-center.com

Esthétique

Les facettes céramiques de A à Z
30 avril et 1^{er} mai à Bordeaux - Dr C. Gaillard
13-14 juin, 4-5 déc. à Bordeaux - Dr M. Clément
Contact : Céline
Tél. : 06 09 13 52 41
@ : contact@gad-center.com
3w : gad-center.com

Début en mai 2019

Fonction - Les 10 ans de GAD Center

Deux soirées ODA Concept et la dentisterie digitale
2-3 mai à la Guadeloupe - Dr C. Gaillard
Contact : Céline
Tél. : 06 09 13 52 41
@ : contact@gad-center.com
3w : gad-center.com

Une bouche saine dans un corps sain

Liens et solutions
9-10 mai à Strasbourg
Contact : Virginie Baud
Tél. : 06 16 35 13 02
3w : odenth.com

DIU Lasers et médecine buccale

Chirurgie buccale
9-10 mai à Nice, 19-20 sept. à Bordeaux, 24-25 octobre à Nice
Contact : faculté de chirurgie dentaire - université Nice Sophia Antipolis
Tél. : 04 89 15 22 53
@ : odontologie.formation-continue@unice.fr
3w : unice.fr

COMMUNIQUEZ
votre événement dans
Dentoscope c'est facile
agenda@dentoscope.fr



Implant Tissue Level avec Col en Zircône



Zone gingivale
esthétique

Col en Zircône

Muointégration
& Ostéointégration

Zone osseuse

Corps en Titane pur

Implant Z1[®]

Votre confort en implantologie.

Confort Technologique grâce à une technologie éprouvée

- ✓ Taux de succès de 98.6%*
- ✓ Titane pur et Zircône Y-TZP
- ✓ Adapté à toutes solutions prothétiques

Confort Économique pour une pratique plus rentable

- ✓ Gain de temps au fauteuil
- ✓ Développement du cabinet
- ✓ Satisfaction de la patientèle

Confort Clinique pour le bien-être des patients

- ✓ Bouclier anti-bactérien
- ✓ Idéal en post-extractionnelle
- ✓ Mise en situation esthétique immédiate

Confort Opérateur pour le bien-être des praticiens

- ✓ 1 seule chirurgie
- ✓ Pas de vis de cicatrisation
- ✓ Visibilité de la connectique

Les implants Z1[®] sont des dispositifs médicaux de classe III fabriqués par Soliimplant SAS.
* Résultats recueillis à partir des données du SmiletrainQuality[®] Program sur un panel de
15 534 patients pourvus d'implants Z1 sur la période 01/2014-01/2016.



Find us online
www.tbr.dental



Unique, like your smile

► l'agenda

LES FORMATIONS ET LES ÉVÉNEMENTS INCONTOURNABLES

Intégrer la parodontologie dans sa pratique

Formation

9-10 mai à Nice

Tél. : 06 33 72 73 08

@ : secretairegi@gmail.com

Implanto - ICampus

Gestion des alvéoles

ROG - greffes osseuses

9-10 mai à Bordeaux

Chirurgie guidée et prothèse définitive en implantologie

26-27 septembre à Bordeaux

Renaud Noharet et Cyril Gaillard

Contact : Ingrid - Tél. : 06 23 03 03 37

@ : contact@icampus.dental

3w : gad-center.com

DENTOSCOPE
lu dans tous les
cabinets dentaires

Atelier : phytothérapie et aromathérapie

Applications pratiques de la phytothérapie et aromathérapie au cabinet dentaire - Manipuler les différentes formes galéniques, préparation pour traitement parodontal, traitement de la médecine buccale...

14 mai à Paris - Dr F. Boukhobza (*chirurgien-dentiste homéopathe et phytothérapeute*)

@ : emmanuelle.foucher@gacd.fr

Atelier pratique de stripping

Formation continue

16 mai à Paris - O. Sorel et D. Brezulier

Tél. : 01 43 80 72 26 - @ : sfodf@sfodf.org

3w : ivoc-sfodf.org

Journée Implant pour l'avenir

Préserver et retrouver la structure osseuse - façonner l'architecture des tissus mous - intégration et réhabilitation prothétique implantaire - se projeter dans l'implantologie du futur

16 mai au Pavillon Royal (Bois de Boulogne)

3w : implant-avenir.com

Attestation universitaire paro - implantologie

3 séminaires de 2 jours. Inscriptions et renseignements auprès du Gépi

16-17 mai à Marseille - Drs P. et C. Mattout et P. Missika

Tél. : 04 91 32 28 34

@ : contact@gepi-mattout.com

La dentisterie esthétique et ses applications au quotidien

16-17 mai à Ajaccio

A. J. Faucher, J.-C. Paris et O. Etienne

Tél. : 06 10 37 86 88

@ : nathalie.negrello@academie-du-sourire.com

3w : continuum-education.com et academie-du-sourire.com

Formation clinique en chirurgie pré-implantaire

Moteur piézochirurgie VarioSurg 3

17 mai, 3 octobre à Paris

Tél. : 01 56 79 59 93

@ : olga.gast@nsk.fr

Formation en chirurgie avancée

Axe et Cible Implantologie

La régénération osseuse guidée

17 mai à Nîmes

Tél. : 04 67 20 16 19

@ : contact@axe-et-cible-implantologie.fr

3w : axe-et-cible-implantologie.fr

Les alternatives à la greffe osseuse

Les greffes osseuses, les complications. Session 2 du stage d'implantologie avancée 2018-2019

17-18 mai à Paris

P. Bousquet, S. Duffort,

É. Maujean, D. Nisand,

N. Picard et O. Reboul

Contact : SFPIO

Tél. : 02 40 08 06 63

3w : journee-sfodf-sfpio.sfpio.com

@ : contact@sfpio.com

Liberty Bielle

Modules praticien

et orthésiste

18 mai à Clermont-Ferrand

Dr É. Marie-Catherine et

M. F. Marie-Catherine

Contact : RMO Europe

(Service cours et séminaires)

Tél. : 03 88 40 67 35

@ : seminaires@rmoeurope.com

3w : rmoeurope.com

Conférence Qualité de vie au cabinet

Prévenir la fatigue et les douleurs physiques

23 mai à Paris - P. Babielle,

(*kinésithérapeute et ostéopathe spécialisé*

en thérapies somato-émotionnelles)

Contact : Emmanuelle Foucher

@ : emmanuelle.foucher@gacd.fr

3w : gacd.fr

Atelier : prévenir la fatigue et les douleurs physiques

Les principales pathologies, acquérir les réflexes posturaux, comment préparer et entretenir la bonne posture, acquérir des exercices de détente et de repos

23 mai à Paris - P. Babielle

(*kinésithérapeute et ostéopathe spécialisé en thérapies somato-émotionnelles*)

Contact : Emmanuelle Foucher

@ : emmanuelle.foucher@gacd.fr

3w : gacd.fr

Prévenir et guérir les complications en implantologie

Congrès ITI

30 mai au 1^{er} juin à Antibes

3w : iti.org/congressfrance/Accueil

Début en juin 2019

Comblement de sinus

Formation

6 juin à Nice

Tél. : 06 33 72 73 08

@ : secretairegi@gmail.com

Inlays/onlays

De la préparation au collage (*démo live*)

8 juin à Aix-en-Provence

@ : nathalie.negrello@academie-du-sourire.com

Migration et déplacements dentaires

13 juin à Paris

Contact : Société odontologique de Paris

Tél. : 01 42 09 29 13

@ : secretariat@sop.asso.fr

3w : sop.asso.fr

Formation pratique assistantes dentaires

Stérilisation : comment gérer les réalités quotidiennes d'un cabinet et le respect des normes en vigueur

13 juin, 12 décembre à Paris

Améliorer son taux de transformation de devis pour une meilleure rentabilité

14 juin, 13 décembre à Paris

Tél. : 01 56 79 59 93

@ : olga.gast@nsk.fr

Reconstruire pour durer

Congrès annuel SFPIO. Thème : parodontologie, implantologie

14-15 juin à Paris - A. Sculean,

T. Mankoo et I. Urban

Contact : SFPIO

Tél. : 02 40 08 06 63

@ : contact@sfpio.com

3w : journee-sfodf-sfpio.sfpio.com

Vers une dentisterie esthétique

Simple, guidée, assistée ou digitale

15 juin à Paris - Drs G. Gurel et S. Koubi

Contact : Coefi - Tél. : 06 61 20 26 55

@ : contact@coefi.fr - 3w : coefi.fr

Esthétique

Live sur patient/coaching facette : le *mock-up* les préparations et les provisoires

15 juin à Bordeaux

Live facette/coaching suite sur

le même patient : le collage

29 juin à Bordeaux - Dr C. Gaillard

Contact : Céline

Tél. : 06 09 13 52 41

@ : contact@gad-center.com

3w : gad-center.com

Conférence burn out

Bien le connaître pour mieux le combattre - Les praticiens pourront s'autoévaluer au regard du risque de *burn out*. Des solutions pratiques seront présentées

20 juin et 8 oct. à Paris - Dr S. Deschaux

(*ancien directeur de l'Observatoire national de la santé des chirurgiens-dentistes (2009-2018), expert auprès du ministère des Solidarités et de la Santé, expert auprès de la Haute autorité de santé (HAS)*)

@ : gacd.fr

Dentiste Expo

Salon professionnel

20-21 juin à Paris

3w : dentisteexpo.com

Esthet' Practical

Le traitement esthétique antérieur et postérieur (*inlays/onlays*)

20-21 juin à Strasbourg

Les facettes en céramique

19-20 septembre à Strasbourg

Érosion et usures (*overlays/veneers*)

24-25 octobre à Strasbourg

Analyse et projet esthétiques

numériques (*smile design*)

7-8 novembre à Strasbourg

Contact : Esthet' Practical

@ : info@est-p.fr - 3w : est-p.fr

Clinic-All Hypnose et communication

Du 20 au 22 juin (*mod. 3*) à Lyon - Dr Miras

Contact : Julien Murigneux

Tél. : 04 26 18 61 43 / 06 01 42 64 09

@ : contact@clinic-all.fr

Smart Sailing in Implantology

21 juin à Bandal

Tél. : 06 95 30 85 28

@ : contact@sictmieux.com

Réunion scientifique

La 4^e dimension - le facteur temps en orthodontie
21-22 juin à Nice, 21 juin : 95^e congrès de l'EOS (traduction des conférences). 22 juin : 91^e réunion scientifique de la SFODF
Tél. : 01 43 80 72 26
@ : sfodf@sfodf.org - 3w : ivoc-sfodf.org

Mini-vis d'ancrage en orthodontie

Pourquoi ? Comment ?
24 juin à Paris - Drs C. Lesage et L. Arzel
Contact : RMO Europe (Service cours et séminaires)
Tél. : 03 88 40 67 35
@ : seminaires@rmoeurope.com
3w : rmoeurope.com

1^{er} congrès EACim

La céramique zircon, une alternative au titane en implantologie
28 juin à Paris
Contact : European Academy of Ceramic Implantology
Tél. : 06 16 35 13 02
@ : contact@eacim-ceramic-implantology.com
3w : eacim-ceramic-implantology.com

Esthétique

Inlay-onlay-overlay, de la préparation au collage
29 juin à Bordeaux - Dr C. Riera
6 déc. Bordeaux - Dr M. Clément
Contact : Céline - Tél. : 06 09 13 52 41
@ : contact@gad-center.com
3w : gad-center.com

Début en juillet 2019

Trucs et astuces

Tours de main pour simplifier vos protocoles
1^{er} juillet à Aix-en-Provence
@ : nathalie.negrello@academie-du-sourire.com

Patient à risque occlusal en esthétique

10 juillet à Aix-en-Provence
@ : nathalie.negrello@academie-du-sourire.com
3w : academie-du-sourire.com

Initiation à la dentisterie esthétique

12 juillet à Aix-en-Provence
@ : nathalie.negrello@aixcontinuum.com

COMMUNIQUEZ
votre événement dans
Dentoscope c'est facile
agenda@dentoscope.fr

Début en septembre 2019

Pour que l'esthétique et la fonction soient enfin réunies

9 sept. au 30 juin 2020 à Aix-en-Provence
@ : nathalie.negrello@aixcontinuum.com

La clé du succès en dentisterie esthétique

Maîtriser les temporaires dans le secteur antérieur - Master class
11 septembre à Aix-en-Provence
@ : nathalie.negrello@academie-du-sourire.com

Les effets iatrogènes du traitement orthodontique et le problème des dents de sagesse

Formation continue
12 sept. à Paris - E. Le norcy, W. Bacon, A. Bery, P. Canal
Tél. : 01 43 80 72 26
@ : sfodf@sfodf.org - 3w : ivoc-sfodf.org

Orthocaps, traitement par aligneurs

Formation à l'utilisation et certification
16 sept. à Paris, 21 octobre à Bordeaux
Dr W. Khan et Pr O. Sorel
Contact : RMO Europe (Service cours et séminaires)
Tél. : 03 88 40 67 35
@ : seminaires@rmoeurope.com
3w : rmoeurope.com

(Nouvelle) Façon de traiter la classe II avec le distaliseur de Wilson

16 septembre à Paris - Dr L. Arzel
Contact : RMO Europe (Service cours et séminaires)
Tél. : 03 88 40 67 35
@ : seminaires@rmoeurope.com
3w : rmoeurope.com

Éducation fonctionnelle

La puissance de l'éducation fonctionnelle
30 septembre à Paris - Dr G. Pellegrino
Contact : RMO Europe (Service cours et séminaires)
Tél. : 03 88 40 67 35
@ : seminaires@rmoeurope.com
3w : rmoeurope.com

Début en octobre 2019

Prise en charge immédiate des arcades complètes

3 octobre à Paris - Dr A. Simonpieri
Contact : Coefi
Tél. : 06 61 20 26 55
@ : contact@coefi.fr
3w : coefi.fr

Dents incluses, dents ankylosées, défaut primaire d'éruption

Comment les gérer dans notre pratique quotidienne
Formation continue
6 octobre - M. Le gall, C. Dubernard
Tél. : 01 43 80 72 26
@ : sfodf@sfodf.org
3w : ivoc-sfodf.org

Paro - laser et omnipratique

10-11 octobre à Bordeaux - A. Para
Contact : Céline
Tél. : 06 09 13 52 41
@ : contact@gad-center.com
3w : gad-center.com

7^e colloque SOSS (Santé orale et soins spécifiques)

Les nouvelles technologies en santé, une avancée pour tous !
10-11 octobre à Angers
3w : soss.fr

Muco-esthétique

Du 16 au 18 octobre à Mérignac
Contact : Académie de Paro
Tél. : 06 03 27 14 36
@ : info@academie-de-paro.com
3w : academie-de-paro.fr

Chirurgie plastique parodontale

Module 3
Du 16 au 18 octobre à Aix-en-Provence
Tél. : 06 03 27 14 36
@ : info@academie-de-paro.com

Décisions absurdes

Comment les éviter ?
17 octobre à Paris
Contact : Société odontologique de Paris
Tél. : 01 42 09 29 13
@ : secretariat@sop.asso.fr
3w : sop.asso.fr

Prothèses implantaires

De la conception à la réalisation, maîtrisez tous les aspects, théoriques et pratiques, de la prothèse implantaire sous toutes ses formes
18-19 oct. à Tours - Dr G. Gardon-Mollard
@ : contact@thedentalist.fr
3w : thedentalist.fr/formations

Restaurations esthétiques du sourire sans préparation ou micro-invasives

De la théorie à la pratique
21-22 octobre à Aix-en-Provence
@ : nathalie.negrello@academie-du-sourire.com

DENTOSCOPE
lu dans tous les
cabinets dentaires

Début en novembre 2019

Le choix des matériaux

10 min pour comprendre et choisir
7 novembre à Paris
Contact : Coefi - Tél. : 06 61 20 26 55
@ : contact@coefi.fr - 3w : coefi.fr

Plan de traitement

De la conception à l'acceptation
12 nov. à Aix-en-Provence - Dr M. Bartala
@ : nathalie.negrello@academie-du-sourire.com

Paro et laser

Module 4
14-15 novembre à Aix-en-Provence
Tél. : 06 03 27 14 36
@ : info@academie-de-paro.com

Live facettes, live labor !

Comment concilier l'esthétique entre praticiens et céramistes
20 novembre à Aix-en-Provence
@ : nathalie.negrello@academie-du-sourire.com
3w : academie-du-sourire.com

Live facettes live labo !

Comment concilier l'esthétique entre praticiens et céramistes ?
Du 20 au 24 novembre à Aix-en-Provence
S. Pasquier, S. Ortet, J.-C. Paris et A.-J. Faucher
Contact : Académie du sourire
Tél. : 06 10 37 86 88
@ : nathalie.negrello@academie-du-sourire.com
3w : academie-du-sourire.com

La communication en dentisterie esthétique

25 novembre à Aix-en-Provence
@ : nathalie.negrello@academie-du-sourire.com

Début en décembre 2019

Chirurgie muco-gingivale

Formation continue
12 décembre à Nice
Tél. : 06 33 72 73 08
@ : secretairegi@gmail.com

Congrès CIDAE

6^e édition du congrès international de dentisterie adhésive et esthétique
Du 12 au 14 décembre à Bruxelles
3w : cidae.be

Un service pour ses instruments

Un outil *via* Internet permet de simplifier la réparation ou la révision de son instrumentation.



Bien-Air

Tél. : 01 49 08 02 60

@ : ba-f@bienair.com - 3w : bienair.com

La société suisse *Bien-Air Dental* a pour vocation de simplifier le travail quotidien des praticiens. Elle a lancé le *Club Bien-Air* en 2015 ; (Fig.1 ci-dessus), un service créé pour faciliter le lien entre le chirurgien-dentiste, souvent pressé, et le concepteur de ses instruments. Cet outil efficace qui permet de gagner du temps est accessible partout et n'importe quand, il suffit d'une connexion internet. L'adhésion est gratuite et permet aux praticiens de bénéficier d'avantages, notamment de 100 € de remise à l'ouverture du compte ; (Fig.2). Le praticien peut accéder au *Club Bien-Air* via un site dédié (<https://www.club-bienair.com>) ou en tapant *Club Bien-Air* dans la

barre de recherche de *Google*. Le PDG accueille tous les visiteurs avec la philosophie de *Bien-Air*. Ensuite, il suffit de remplir les informations indiquées à sa droite ; (Fig.3). Le praticien est maintenant membre du *Club*. Il reçoit un e-mail et peut commencer sa visite ; (Fig.4).

DANS LE CADRE D'UNE RÉPARATION

Étape 1 : Enregistrez vos coordonnées dans l'onglet « Mon compte ».

Ces informations vont servir à assurer la logistique liée à l'enlèvement ou la livraison de vos instruments. Ces informations sont essentielles et à compléter une seule fois ; (Fig.5 à 10).

2 PROFITEZ D'AVANTAGES EXCEPTIONNELS

- Offres exclusives réservées aux membres
- Accès immédiat aux promotions Bien-Air
- Documents utiles et historique de vos réparations
- Pick-up gratuit de vos instruments à votre cabinet
- Transparence garantie et processus de réparation sans surprises
- Techniciens certifiés et utilisation de pièces d'origine

3 La certitude, c'est que le succès de notre société passe par un engagement total envers les utilisateurs de nos produits.

Edgar Schönblöcher
CEO

[FRONT JOIN FORM TITLE]
REJOIGNEZ LE CLUB BIEN-AIR AUJOURD'HUI ET PROFITEZ D'UNE REMISE DE €100 SUR VOTRE PREMIÈRE RÉPARATION*

Prénom Nom

E-mail

Mot de passe Confirmez le mot de passe

France

Je ne suis pas un robot

Je souhaite recevoir des informations sur les nouveaux produits, les offres spéciales et les promotions Bien-Air

J'accepte les conditions générales

Déjà membre du Club Bien-Air ? [Connexion](#)

[Inscription](#)

4 Bienvenue chez Bien-Air !

Nous sommes heureux de vous accueillir comme nouveau membre. Merci de prendre le temps de compléter les informations de votre compte pour profiter dès à présent de tous vos avantages.

[Visiter](#)

5 SIMPLICITÉ D'UTILISATION

Enregistrement en ligne du produit — 1 — 2 — 3 — 4 — Proc en charge gratuite du produit — Validation du devis — Réparation du produit

DE | EN | ES | FR | IT | PT

Bonjour Docteur [Déconnexion](#)

Mon compte

7 COORDONNÉES

Prénom*

Nom*

Cabinet / Compagnie*

Rue et n°*

Code postal*

Ville*

Département / Canton*

Pays*

Adresse e-mail*

N° de téléphone*

N° de fax

8 INFORMATIONS DE PRISE EN CHARGE DES COLIS

Code de la porte

Heures d'ouverture

9 INFORMATIONS GÉNÉRALES

Domaines d'activités

Autres domaines d'activités

Les produits que vous utilisez

Les produits Bien-Air que vous possédez

Revendeur *

Pour des raisons de statistiques, nous avons besoin que vous nous indiquiez le nom du revendeur local, régional ou national avec lequel vous travaillez régulièrement



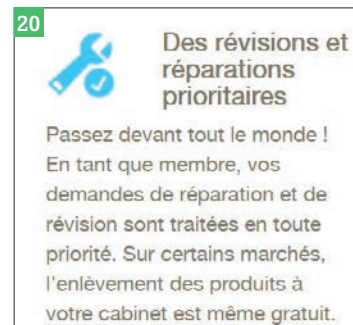
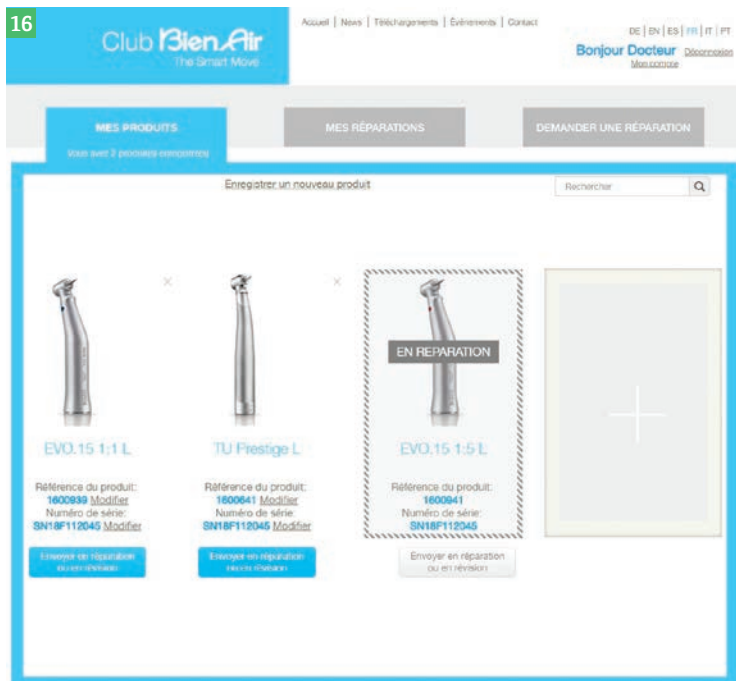
Étape 2 : Demandez une réparation.

Si vous ne connaissez pas la référence de votre produit l'icône « point d'interrogation » est là pour vous aider ; (Fig.11).

Étape 3 : Remplissez les informations concernant la panne. De la même manière, n'hésitez pas à consulter l'icône ? pour vous aider ; (Fig.12).

Étape 4 : Validez votre demande.

Une fois votre demande terminée, vous recevrez un e-mail récapitulatif de l'enlèvement de votre matériel. Une fois votre devis estimé, il vous sera automatiquement envoyé. Vous pourrez valider et régler le montant via Paypal et vous recevrez votre instrument sous 48 heures. Vous pouvez suivre toutes les étapes dans l'onglet « mes réparations ». En enregistrant vos produits dès l'achat, un clic suffira à envoyer le matériel en réparation ou en révision ; (Fig.13 à 20). ➔



Vers une dentisterie plus « médicale ou biologique » ?

La tendance actuelle est d'évoluer vers une dentisterie plus biologique, ou fonctionnelle. La prévalence croissante d'affections chroniques aura obligatoirement une influence sur la santé buccale et inversement.

Le Pr Alvin Danenberg est professeur en parodontologie à la faculté du College of Integrative Medicine de Bluffton aux États-Unis. Dans un éditorial, il s'intéresse à l'avenir de la dentisterie, ou plus particulièrement à la mutation de la dentisterie vers une approche plus globale, fonctionnelle, voire holistique. « Les dentistes deviendront des praticiens qui devront analyser les effets de l'environnement, du régime alimentaire et du style de vie sur la santé du patient. Ils aideront les patients à maintenir leur bouche en bonne santé, et ainsi également le reste de leur corps. »

Bien souvent, la zone de travail du dentiste est et reste limitée à la bouche.

Bien souvent, la zone de travail du dentiste est et reste limitée à la bouche. Et c'est précisément de cette zone de confort que les dentistes peuvent sortir, d'après le Pr Danenberg. En se limitant à une dentisterie conventionnelle, la prévention passe souvent à l'arrière-plan. Le Pr Danenberg estime que les chirurgiens-dentistes devraient s'intéresser plus concrètement aux facteurs externes qui peuvent affecter la santé buccale, et prendre ainsi en compte la vision globale du corps comme un élément indissociable. La bouche n'est pas indépendante du corps, et inversement.

UNE DENTISTERIE PLUS BIOLOGIQUE

La tendance actuelle est d'évoluer vers une dentisterie plus biologique, médicale, ou fonctionnelle. La prévalence croissante d'affections chroniques aura obligatoirement une influence sur la santé buccale et inversement. Les dentistes surchargés de travail ont-ils le temps d'effectuer au cours d'une discussion avec leurs patients un bilan à propos de leur style de vie et d'autres paramètres de leur santé ? Cela ne déborde-t-il pas du champ thérapeutique du dentiste ?



Les dentistes peuvent-ils et accepteront-ils d'assurer un rôle de *coach* ? Par exemple, quel est le rôle du dentiste face au tabagisme ? Difficile de répondre. La dentisterie est un métier très technique et la mutation vers une odontologie plus biologique ou fonctionnelle peut faire évoluer la profession dentaire en lui donnant une orientation plus médicale.

LES DENTS ET LES GENCIVES : UNE SOURCE POTENTIELLE D'INFECTION ET D'INFLAMMATION

POUVANT PROVOQUER DES MALADIES À DISTANCE

On sait qu'une carie mal soignée ou une parodontite chronique peuvent entraîner des maladies à distance graves ; (Fig.1). Or, cette notion de troubles à distance n'est pas nouvelle. Déjà, au début du XIX^e siècle, *Osler* soulignait le risque d'endocardite lors de bactériémies engendrées par des germes provenant de la cavité buccale. Le risque est donc extrêmement sérieux et il est aujourd'hui bien documenté par de nombreuses études scientifiques.

l'auteur

Dr Pascal EPPE

- Chirurgien-dentiste
- Cabinet en Belgique



SD Etch'Air

Sablage + Prophylaxie dans 1 seul appareil



Qui ne sable pas tout le cabinet !

Système avec embouts jetables

Les embouts pré-remplis d'abrasifs, de CoJet® ou de poudres prophylactiques se fixent rapidement sur la SD Etch'Air.

Minimise les projections hors de la surface traitée

- Réduit le nettoyage fastidieux autour de la zone de travail.

Confort de travail

- Système compact et léger - Installation rapide - Visibilité optimale.
- Pas de réservoir à vider et remplir entre chaque traitement.

Sécurité

- Pas de risque de fracture de la buse.
- Pas de blocage lié à un bouchon d'abrasif.

Sableuse sur raccord turbine Kavo, Sirona, W&H ou Bien Air

- Activation à la pédale du fauteuil.
- Régulateur de pression en option



590 € TTC* + le kit d'embouts pré-remplis

Sablage et amélioration de l'adhésion:

- 10 embouts alumine 27µm (8 petits, 2 gros)
- 4 embouts alumine 50µm (2 petits, 2 gros)
- 2 embouts Cojet petits (collage au métal et à la zircone).

Prophylaxie:

- 2 gros embouts carbonate de calcium: nettoyage des tâches et décolorations.
- 2 gros embouts Syc : désensibilisation, reminéralisation.
- 2 petits embouts PERIO Glycine : parodontite, péri-implantite.



LES INFECTIONS ET LES INFLAMMATIONS DENTAIRES MISES EN CAUSE

Une parodontite entraîne une réaction inflammatoire qui est globale et non-spécifique. Cette réaction provoque la production de cytokines inflammatoires et la formation d'une poche parodontale. Cette poche devient alors un réservoir chronique de bactéries, de toxines et de médiateurs de l'inflammation qui se disséminent dans toute la circulation sanguine et lymphatique.

DES CONSÉQUENCES À DISTANCE, PARFOIS INSOUPÇONNÉES !

De nombreuses études scientifiques montrent que les foyers infectieux dentaires (*kystes ou granulomes*) ; (Fig.2a, b et 3) représentent un risque élevé en matière de pathologies cardio-vasculaires et artérielles : endocardite, infarctus, artériosclérose, athéromatose et thrombose. Les infections chroniques respiratoires et ORL telles que les otites, méningites, laryngites, mastoïdites,



Docteur :

Adresse :

Commande

SD Etch'Air et son kit d'embouts raccord Kavo Sirona W&H Bien Air : 590€

Réassort 25 embouts :

- Petits (4 surfaces dentaires par embout) : 78€ TTC Alumine 27µm Alumine 50µm Cojet 3M
- Gros (16 surf. dentaires / embout): 149€ TTC Alumine 27µm Alumine 50µm Carbonate Calcium

SD2 - 23 rue des Sables 78220 Viroflay ☎ 01 39.55.29.81 www.sd2-dentaire.com

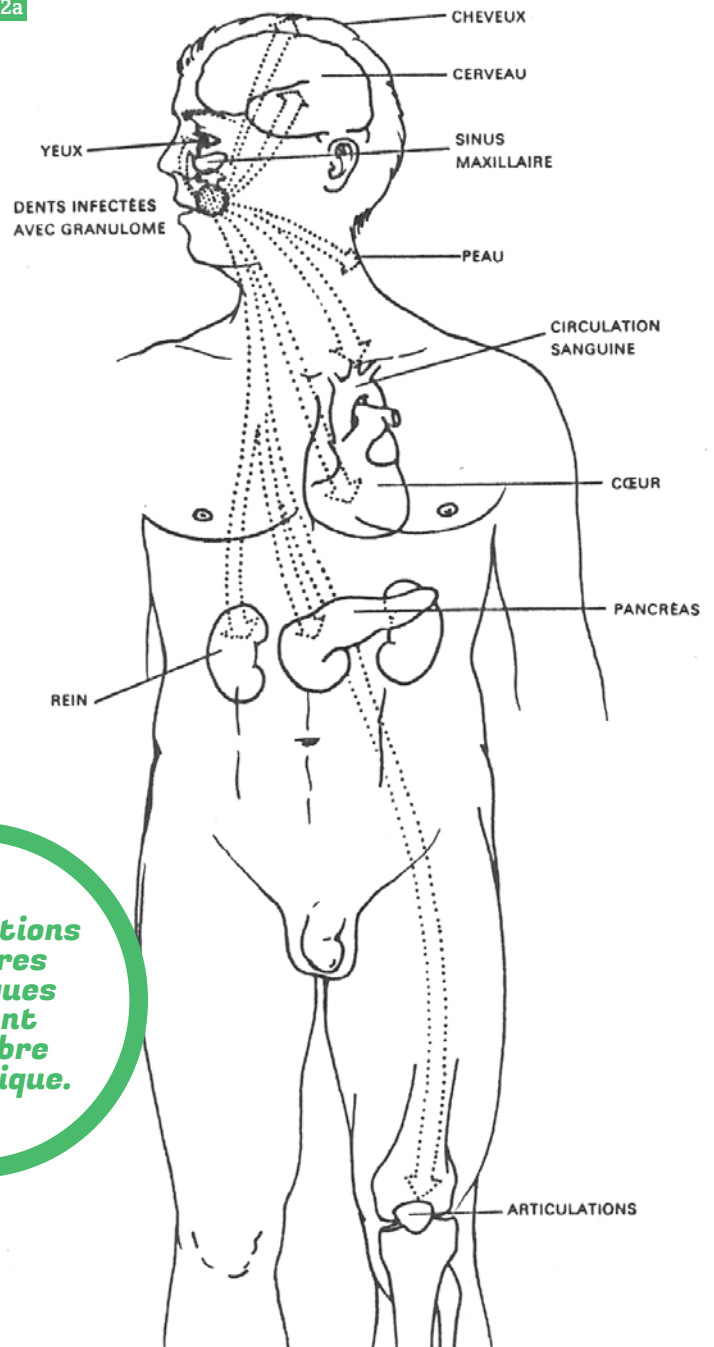
Les sableuses SD Etch'Air, sont des dispositifs médicaux de classe I selon la Directive 93/42 CEE. Dispositifs uniquement destinés aux chirurgiens dentistes. Lire attentivement le mode d'emploi et les recommandations avant utilisation. Offre valable jusqu'au 30.04.19.

1



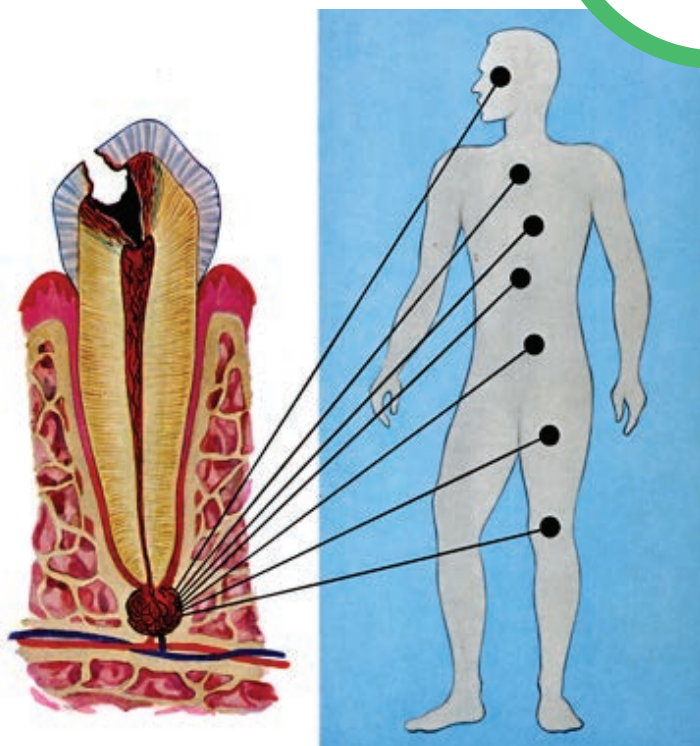
Fig.1 : On sait qu'une carie mal soignée ou une parodontite chronique peuvent entraîner des maladies à distance graves.

2a



Les infections dentaires chroniques altèrent l'équilibre métabolique.

2b



SCHEMA DES RISQUES DE MIGRATION DES GERMES D'UNE DENT INFECTÉE DANS L'ORGANISME

Fig.2a et b : Schémas montrant les risques de migration dans l'organisme des germes et toxines d'une dent infectée.

sinusites, amygdalites, abcès pulmonaires et les infections pleuro-pulmonaires sont souvent en lien avec une infection dentaire non traitée ; (Fig.4).

Les infections dentaires chroniques altèrent l'équilibre métabolique et digestif des patients en induisant une insulino-résistance et donc une mauvaise gestion du diabète. Il est démontré

scientifiquement et cliniquement que l'élimination des infections buccales permet aux patients diabétiques de mieux contrôler leur taux de glycémie.

On sait maintenant qu'une inflammation gingivale chronique peut influencer le déroulement d'une grossesse en augmentant le risque d'un accouchement prématuré et d'un bébé de faible poids (moins de 2,5 kg) ; (Fig.5).

Les abcès cérébraux, les accidents vasculo-cérébraux et les scléroses



De nouvelles
possibilités s'offrent
à vous avec le
**NOUVEAU système
Invisalign Go**

Traitement de 5 à 5,
et jusqu'à 20 aligners
Un flux de planification des
traitements actualisé
et optimisé

Vos patients sont prêts. Et vous, êtes-vous prêt(e) à les aider?

Vos patients sont d'ores et déjà à la recherche de traitements pour améliorer leur sourire. Rien qu'en 2017, plus de 2 millions de personnes ont visité les sites Internet d'Invisalign en Europe.¹

Répondez dès aujourd'hui aux besoins de vos patients avec le système Invisalign Go

- **Un système conçu pour vous** : pour vous permettre, en tant que dentiste généraliste, de l'intégrer à une prise en charge odontologique complète la moins invasive possible
- **Un démarrage simple** : un programme de formation et de mentorat et des outils intuitifs pour vous aider à traiter vos patients en toute confiance
- **Des résultats prouvés** : plus de 5 millions de patients traités avec Invisalign à travers le monde¹
- **Un système choisi par vos patients** : la marque la plus reconnue au monde pour l'alignement des dents¹

Le mouvement, c'est maintenant.

Visitez le site www.invisalign-go.fr ou appelez pour savoir comment intégrer Invisalign dès aujourd'hui :

France : 0805080150 Belgique : 080026163 Suisse : 0800080089
Luxembourg : 80080954 Autre (anglais) : +31 (0)20 586 3615

T16164-04 Rev A

Référence : 1. Données enregistrées chez Align Technology, 2018 Align Technology (BV). Tous droits réservés. Invisalign, ClinCheck et SmartTrack, entre autres, sont des marques commerciales et/ou des marques de service déposées d'Align Technology, Inc. ou de l'une de ses filiales ou sociétés affiliées, susceptibles d'être enregistrées aux États-Unis et/ou dans d'autres pays. Align Technology BV, Ariandaweg 161, 1043HS Amsterdam, Pays-Bas



invisalign go

► clinique : Dr Pascal EPPE

ÉTIOPATHOGÉNIE

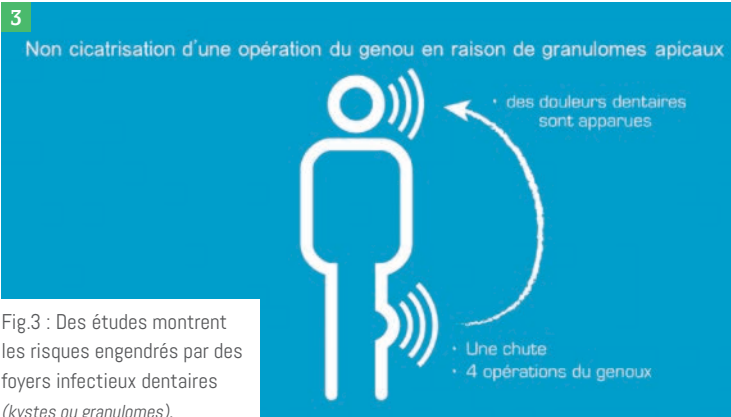


Fig.3 : Des études montrent les risques engendrés par des foyers infectieux dentaires (kystes ou granulomes).

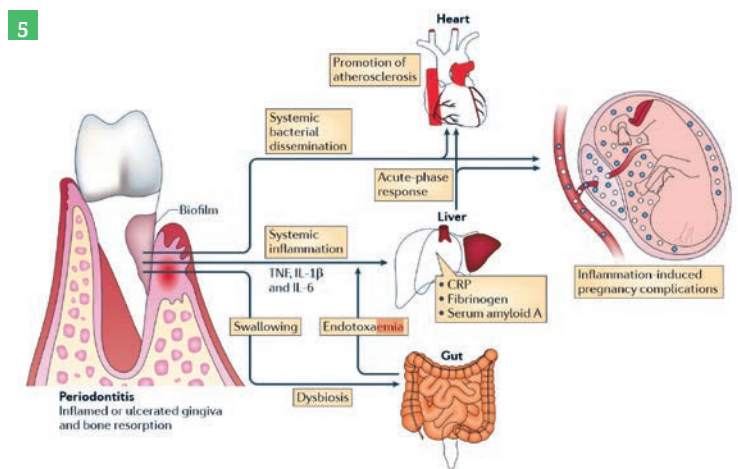
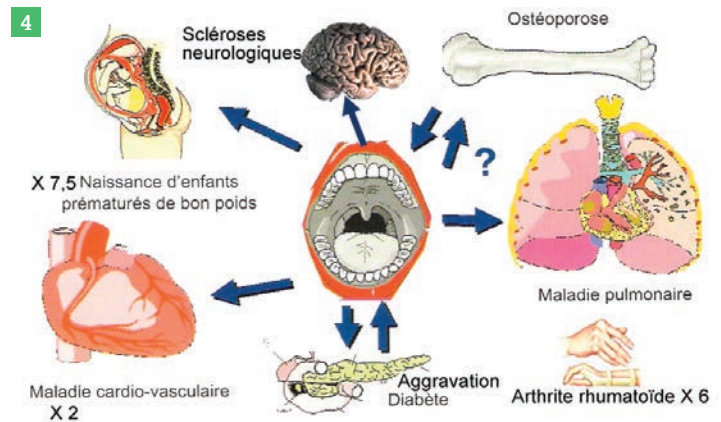
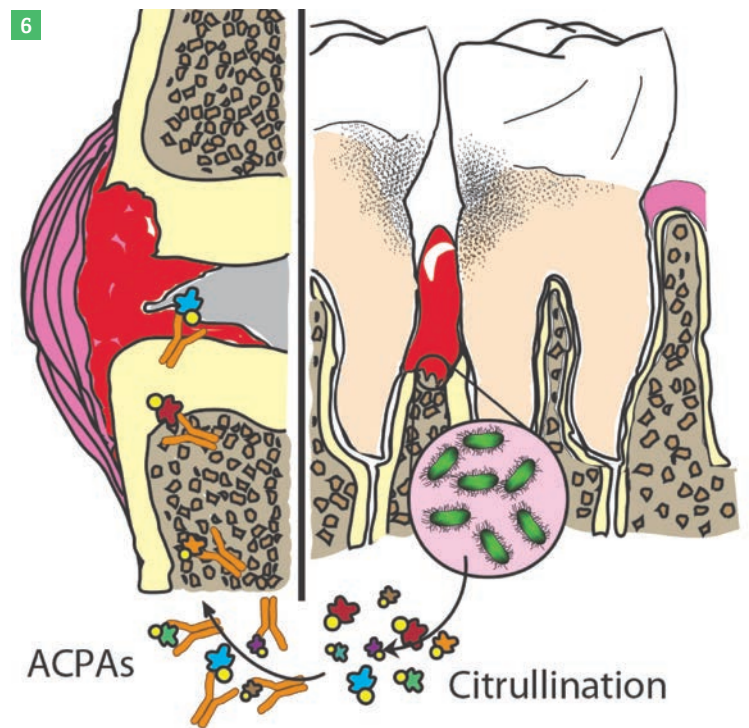


Fig4 : Les dents et les gencives sont une source potentielle d'infection et d'inflammation pouvant provoquer des maladies à distance. Fig.5 : Maladie parodontale et maladies à distance. Fig.6 : Polyarthrite et bactéries buccales.



neurologiques peuvent également être la conséquence d'une infection bactérienne buccale ou dentaire. Des études récentes montrent un lien étroit entre la gravité d'une parodontite et le déclin des performances intellectuelles.

DES BACTÉRIES BUCCALES RETROUVÉES DANS L'ARTE

Deux études scientifiques récentes (Desvarieux M et al. - Delbosc S et al.) ont validé le lien entre les maladies parodontales et les anévrismes de l'aorte abdominale. Ces anévrismes sont caractérisés par un gonflement de certaines sections de l'aorte dû à l'affaiblissement de la paroi de cette artère qui la rend incapable de résister à la pression exercée par la circulation sanguine. Ces anévrismes peuvent provoquer une rupture de l'aorte et entraîner une chute radicale du flot sanguin qui mène la plupart du temps à la mort.

À la suite de prélèvements de petites sections d'anévrisme humain

par chirurgie, les chercheurs ont fait l'étonnante découverte que ces tissus contenaient des souches de *Porphyromonas gingivalis* (Pg), reconnue pour son implication dans la formation des parodontites.

Des études plus approfondies ont montré que la présence de ces bactéries dans l'aorte provoquait le recrutement de cellules immunitaires inflammatoires. Celles-ci produisent différentes enzymes qui « digèrent » la paroi de l'aorte et la rendent plus susceptible de se rompre. Cela signifie que certaines bactéries provenant d'une infection buccale parviennent à s'infiltrer dans la circulation sanguine et recrutent des cellules inflammatoires qui endommagent la paroi de certains vaisseaux sanguins.

Ces études montrent l'importance du traitement parodontal qui s'avère également bénéfique pour la santé du système cardiovasculaire de nos patients.

PARODONTITE ET MALADIES AUTO-IMMUNES

Lors du dernier congrès européen annuel de rhumatologie (EULAR), les résultats d'une étude de l'université de Leeds ont confirmé une prévalence nettement plus élevée de la maladie des gencives chez les patients à risque de polyarthrite rhumatoïde ; (Fig.6). Ces derniers soutiennent l'hypothèse que l'inflammation gingivale pourrait être le déclencheur de l'auto-immunité liée à la maladie. En effet, d'une part l'analyse révèle que les anticorps associés à la polyarthrite rhumatoïde, tels que les anticorps anti-protéines citrullinées, sont présents bien avant les premiers signes de maladie articulaire, ce qui suggère qu'ils proviennent d'un site situé à l'extérieur des articulations.

Par ailleurs, l'auto-immunité dans la polyarthrite rhumatoïde est caractérisée par une réponse des anticorps aux protéines citrullinées et la bactérie orale *Porphyromonas gingivalis* (Pg) est le seul pathogène humain connu pour exprimer une enzyme capable de générer des protéines citrullinées (1). ↵

(1) Ce sujet précis sera développé lors de la conférence donnée par le Dr Gérard Guillaume (médecin rhumatologue) à l'occasion du congrès Odenth à Strasbourg, les 9 et 10 mai 2019. D'autres conférences sur le thème : « Une bouche saine dans un corps sain. Liens et solutions » seront proposées lors du 20^e congrès Odenth. Programme complet, renseignements et inscriptions : www.odenth.com

ULTRA LEVURE®

SACCHAROMYCES BOULARDII CNCM I-745

**Pour faire régner la paix
dans les profondeurs intestinales**



Souche **UNIQUE**¹ *S.boulevardii* CNCM I-745
SANS équivalent thérapeutique²⁻⁴



**MÉDICAMENT DU
MICROBIOTE INTESTINAL**

**Traitement symptomatique
d'appoint de la diarrhée
en complément de la réhydratation**

Les mentions obligatoires sont accessibles sur la base publique des médicaments :
base-donnees-publique.medicaments.gouv.fr

1. Traité de Budapest sur la reconnaissance internationale du dépôt des micro-organismes aux fins de la procédure en matière de brevets (1977 modifié le 26 septembre 1980).

2. Définition de l'ANSM [http://ansm.sante.fr/Glossaire/\(filter\)/A#term_66327](http://ansm.sante.fr/Glossaire/(filter)/A#term_66327)

3. Marteau Ph. Probiotiques in Le microbiote intestinal, Marteau Ph and Dore J Eds. John Libbey Eurotext Paris 2017.

4. Scientific Opinion on the substantiation of health claims related to non-characterised bacteria and yeasts pursuant to Article 13(1) of Regulation (EC) No 1924/2006 EFSA Journal 2010 ;8(2) :1470.

► la gamme de produits

PRIMESCAN DE DENTSPLY SIRONA

Des empreintes optiques de précision

Ce nouveau scanner intra-oral s'adapte à différents types de flux de travail numériques.

Le nouveau scanner intra-oral *Primescan* de *Dentsply Sirona*, doté d'une nouvelle technologie, réalise des empreintes optiques de précision, y compris pour les maxillaires complets. Les scans

obtenus offrent de nombreuses possibilités à l'utilisateur, car *Primescan* est conçu pour différents types de flux de travail numériques : avec le laboratoire ou au sein du cabinet équipé d'une usineuse. Les interfaces validées



Scanner intra-oral Primescan.



simplifient la procédure et offrent au dentiste une souplesse d'utilisation.

DES SCANS D'UNE PROFONDEUR POUVANT ATTEINDRE 20 MM

Les surfaces dentaires sont scannées à l'aide de capteurs haute résolution et d'une lumière à ondes courtes. Au cours de cette étape, jusqu'à un million de pixels 3D sont saisis à la seconde. L'analyse optique de contraste haute fréquence permet de calculer ces pixels avec une grande précision. *Primescan* scanne aussi les zones profondes (jusqu'à 20 mm). Ceci permet d'effectuer également la

prise d'empreinte optique dans le cas de préparations sous-gingivales ou particulièrement profondes. Toutes les surfaces dentaires ou presque sont saisies, même lorsque le scannage est effectué sous un angle très aigu.

UNITÉ DE PRISE D'EMPREINTE PRIMESCAN AC

Afin de pouvoir suivre facilement le scannage en cours et évaluer immédiatement le modèle, l'utilisateur dispose d'un écran tactile posé sur l'unité de prise d'empreinte *Primescan AC*. Cet écran étant inclinable, son positionnement est toujours optimal et ergonomique.

Dentsply Sirona

@ : contact@dentsplysirona.com
3w : dentsplysirona.com

Primescan AC



Le scanner a été conçu pour être utilisé aussi avec le Cerec (ici, l'unité de meulage et de fraisage Cerec MC XL).

Son utilisation est intuitive pour le praticien et confortable pour le patient.

Les zones critiques sur le plan hygiénique, souvent difficiles à nettoyer, peuvent être préparées facilement, rapidement et en toute sécurité grâce aux

surfaces uniformes du scanner et de son unité de prise d'empreinte.

UN VASTE CHAMP D'INDICATIONS

Pour les implantologues, il est aisé d'effectuer la prise d'empreinte d'arcades édentées ou comportant des implants, et pour les orthodontistes d'obtenir le rendu détaillé des tissus mous sur les scans (*palais, freins*). La prise d'empreinte est très rapide : celle du maxillaire complet, élaboration

du modèle virtuel comprise, est achevée en deux à trois minutes.

LOGICIEL CONNECT ET CEREC 5

Le concept utilisé étant modulaire, il répond aux attentes de chaque cabinet dentaire. Le modèle 3D numérique peut être transmis directement au laboratoire avec le nouveau logiciel *Connect* (*ex-Sirona Connect*) ou être traité avec un autre logiciel, par exemple pour la planification d'un

traitement en orthodontie ou en implantologie. La nouvelle plateforme « Connect Case Center Inbox » permet à des laboratoires du monde entier de s'y connecter. Cette option permet de réceptionner facilement les données des scans validés, mais aussi de la caméra *Omnica*m, en vue de leur traitement ultérieur avec les logiciels et les flux de travail souhaités. La restauration peut aussi être conçue et fabriquée au cabinet avec le nouveau logiciel *Cerec* version 5. ↻

Rapidité et précision

Primescan permet d'obtenir des scans très rapidement. Moins de 30 secondes sont nécessaires pour scanner l'ensemble du maxillaire supérieur,

et moins d'une minute pour les deux maxillaires. Le capteur « Smart Pixel Sensor » saisit les données avec une résolution très élevée et

analyse le contraste au niveau de chaque pixel. Lors de chaque prise d'empreinte 3D, *Primescan* effectue plus de 50 000 clichés à la seconde, réalisant ainsi des scans d'une bonne précision. Le calcul de ces prises de

vues fait appel à l'analyse optique haute fréquence. Cette haute précision est renforcée par un concept optique adapté au procédé de mesure utilisé, et par la grande résistance mécanique du système optique.

► les petites annonces

ÉCHANGES ENTRE PROFESSIONNELS

Pour un maximum de visibilité, le service « Petites Annonces » de Dentoscope vous propose ses formules « TOUT COMPRIS ». Rendez-vous sur : edp-dentaire.fr/petites-annonces pour connaître toutes les modalités !

OFFRE D'EMPLOI

2019-01-29-3

25 - BESANÇON

Centre dentaire à Besançon recherche praticiens (omnipratique, implantologie, orthodontie, pédodontie) à temps plein ou temps partiel. Recherche collaborateur(trice), thèse(e) ? mi-temps ou temps complet. Rémunération attractive basée sur un pourcentage du chiffre d'affaires que vous réaliserez. Gros potentiel, le centre est doté d'un plateau technique neuf (scanner, 3D, radio panoramique, moteur d'endo) et d'un bloc opératoire et propose une assistante dentaire au fauteuil (travail à 4 mains) pour simplifier le travail du dentiste. Conditions de travail optimales. Pas d'administratif à faire. Cadre de travail très agréable. Poste à pourvoir en janvier. Nous vous invitons à nous contacter par e-mail ou par téléphone. Type de contrat : CDI. Débutant accepté.
Tél. : 06 69 20 29 23
@ : adfc.granville@gmail.com

2019-01-29-4

36 - CHÂTEAUX-LES-ALPES

Recherche collaborateur(trice), cabinet fort potentiel Châteaoux, 10 min à pied de la gare, région en pleine expansion, plateau de 200 m². Rdc équipé et bien entretenu, (radio Sirona, Trios 3Shape, chaîne de stérilisation Gamasonic, compresseur Dürr Dental...), place parking privé en sous-sol, logement de fonction de 120 m² au 1^{er} étage, accessibilité handicapés aux normes ERP, 3 salles de soins avec 3 fauteuils, possibilité 5, salle motivation hygiène, 2 assistantes et 2 secrétaires à temps plein. Opportunité à saisir. Type de contrat : CDI. Expérience : > 3 ans.
@ : beatriceclarisse@yahoo.com

dentoscope

Journal + Internet
la formule gagnante
de toutes vos annonces

Collaboration

2018-11-13-4

12 - LIVINHAC-LE-HAUT

Dans charmant village ouest Aveyron, limitrophe Lot et Cantal, praticien dans SCM deux associés recherche collaborateur(trice) trois jours par semaine (mercredi, jeudi, vendredi possibilité samedi et/ou lundi matin, en vue succession, retraite dans trois ans). Gros potentiel, cabinet au sein d'un centre médical, en ZRR (avantages fiscaux), normes OK, équipé RVG, pano, laser, personnel.
@ : cdchray@wanadoo.fr

2019-02-03-1

39 - SAINT-CLAUDE

Recherche collaborateur(trice). Qualité de vie (région des lacs, montagne). Patientèle très fidèle et agréable dans cabinet entièrement neuf (210 m²) et très bien équipé (3 fauteuils, radio numérique, CBCT 3D, microscope paro). Exercice omnipratique avec orientation parodontologie, ATM/posturologie. Possibilité de loger sur place.
Tél. : 03 84 45 02 09 / 06 28 81 21 24
@ : aacadart@free.fr

2019-01-04-1

45 - PITHIVIERS

Recherche chirurgien-dentiste, proximité Orléans et Étampes, 1 heure de Paris, dans maison médicale pluridisciplinaire (20 professionnels de santé - 8 professions représentées), ouverture mars 2019, propose un plateau technique de 125 m² pour 2 ou 3 fauteuils avec salle pano, salle de stérilisation (18 m²), secrétariat, vestiaire, toilettes handicapés, parking. Gros potentiel de patients. Activité libérale. Possibilité de collaboration, association ou location, idéal pour un couple.
Tél. : 06 33 56 52 90
@ : oclement@orange.fr

2018-11-19-1

75 - PARIS 15^e

Recherche prothésiste pour location de cheville.
Tél. : 06 63 13 60 93
@ : jean.bordier0480@orange.fr

2018-10-11-2

87 - LIMOGES

Cabinet dentaire moderne de 180 m², situé à Limoges à proximité de la gare (3 salles de soins, 1 cabinet dentaire, 2 assistantes) recherche collaborateur. Omnipratique, implantologie, Cerec. Poste à pourvoir rapidement.
Tél. : 06 45 63 91 65
@ : drdupuyjeandenis@gmail.com

dentoscope
Journal + Internet

Rendez-vous sur :
edp-dentaire.fr/petites-annonces
pour connaître toutes les modalités !



CABINET Vente

2018-10-19-4 / 06 - CANNES

Dans l'arrière-pays, à une trentaine de minutes du bord de mer, nous vous proposons un cabinet spacieux de 2 fauteuils et d'un bloc opératoire. Le matériel récent y est très bien entretenu. Le chiffre d'affaires élevé est dû à une patientèle fidèle et demandeuse de soins de qualité. 240 nouveaux patients par an. Omnipratique et implantologie. Mandat d'exclusivité Hippocrate Transactions. L'audit de ce cabinet est à votre disposition.
Tél. : 07 85 89 03 22
@ : contact@hippocrate-transactions.fr
3w : hippocrate-transactions.fr/a-vendre-beau-cabinet-dentaire-dans-les-alpes-maritimes

2019-01-30-2 / 06 - NICE

Nice (Alpes-Maritimes). Ce cabinet de renommée dispose d'un équipement complet. Vous serez amené à utiliser toutes les facettes de votre exercice pour cette patientèle fidèle en attente de soins de qualité. Mandat d'exclusivité Hippocrate Transactions. L'audit de ce cabinet est à votre disposition.
Tél. : 07 85 89 03 22
@ : contact@hippocrate-transactions.fr
3w : hippocrate-transactions.fr/vente-cabin...

2018-10-18-3 / 13 - MARSEILLE

Vente centre médico-dentaire Marseille zone franche de haut standing de 300 m² de cabinets médicaux conformes à toutes les normes + jardin 180 m², sur 2 niveaux avec ascenseur. Installation complète dentaire avec fauteuil et équipement radiologique dentaire et stérilisation. Cabinet tenu 7 ans. Énorme potentiel, idéal pour création d'un centre dentaire ou installation de médecins et chirurgiens-dentistes en groupe pour activité et investissement immobilier médical.
Prix : 650 000 €.
Tél. : 06 43 32 79 28
@ : mnbacima@gmail.com

2019-01-30-1 / 13 - MARSEILLE

Cède cabinet dentaire, Marseille zone ZFU. Au sein d'une zone résidentielle, cède belle structure idéale pour une activité implantaire à développer. Deux fauteuils, une radio panoramique dans des locaux spacieux. Le chiffre d'affaires est à développer grâce à un nombre de nouveaux patients élevé. Le praticien cède son activité pour une réorientation professionnelle. Avantage fiscal très intéressant. Mandat d'exclusivité Hippocrate Transactions. L'audit de ce cabinet est à votre disposition.
Tél. : 07 85 89 03 22
@ : contact@hippocrate-transactions.fr
3w : hippocrate-transactions.fr/cede-cabine...

2018-11-22-3 / 13 - MARSEILLE

Vente de cabinet précédée d'une collaboration. Cherche collaborateur à mi-temps en vue d'une cession de cabinet centre-ville Marseille, place de marché, sortie de métro. C.A. annuel à mi-temps : 160 000 €, vente à 30 000 €.
@ : sarfati.brigitte@gmail.com

DEMANDEZ
VOTRE CODE D'ACCÈS
GRATUIT SUR
WWW.DENTISTEEXPO.COM

L'ART DENTAIRE SE REINVENTE

DECOUVRIR · APPRENDRE · ECHANGER · DEVELOPPER

VOTRE NOUVEAU CONGRÈS DÉDIÉ AU FUTUR DE LA DENTISTERIE



2 000 dentistes attendus
Rencontrez vos confrères



150 exposants
Découvrez les nouveautés de l'industrie dentaire



80 sessions de conférences
Des thématiques cliniques et professionnelles avec une approche pratico-pratique



Qualité des intervenants
100 experts à la pointe de l'innovation



Gain de temps
Un salon professionnel organisé sur 2 jours



GRATUIT
pour toutes les personnes travaillant au sein d'un cabinet dentaire

dentiste expo

L'Avenir de la Profession
20-21 juin 2019 / Porte de Versailles, Paris



Organisé par

CloserStill

► les petites annonces

ÉCHANGES ENTRE PROFESSIONNELS

2018-12-09-2

14 - CALVADOS

Cède parts de SCM dans le Calvados. À 30 minutes du bord de mer normand, ce cabinet dentaire allie un chiffre d'affaires élevé et un résultat au-delà de la moyenne nationale. Le plateau technique est bien équipé. Mandat d'exclusivité *Hippocrate Transactions*. L'audit de ce cabinet est à votre disposition.

Tél. : 07 85 89 03 22

@ : contact@hippocrate-transactions.fr

3w : hippocrate-transactions.fr/dans-le-calv...

2018-10-19-2 / 14 - CAEN

La mer à 30 minutes, Paris à 2 heures. Ce très beau cabinet, dont l'aménagement est adapté à un exercice de qualité, attend un praticien orthodontiste qualifié. Patientèle nombreuse dans ce cabinet réputé. Chiffre d'affaires élevé pour une très bonne rentabilité. Matériel complet, récent et très bien entretenu. Locaux à céder. Mandat d'exclusivité *Hippocrate Transactions*. L'audit de ce cabinet est à votre disposition.

Tél. : 07 85 89 03 22

@ : contact@hippocrate-transactions.fr

3w : hippocrate-transactions.fr/cabinet-dor...

dentoscope

Journal + Internet
la formule gagnante
de toutes vos annonces

2019-01-30-3

16 - ANGOULÊME

Au cœur de la Charente, cabinet dentaire à vendre sans concurrence, ZRR au centre du village, ce cabinet vous apportera toute la satisfaction d'un exercice au sein d'une région sereine. La Charente est un département doté de nombreux pôles d'activités. Vous trouverez des patients demandeurs de soins qui sauront pourvoir à vos aspirations professionnelles. Concurrence très éloignée. Pas d'impôts pendant 5 ans. Mandat d'exclusivité *Hippocrate Transactions*. L'audit de ce cabinet est à votre disposition.

Tél. : 07 85 89 03 22

@ : contact@hippocrate-transactions.fr

3w : hippocrate-transactions.fr/au-coeur-de...

2018-10-31-1 / 19 - SAINTE-FÉRÉOLE

Cabinet au sein d'une maison médicale. Situé en Corrèze à Sainte-Féréole (à une dizaine de km de Brive-la-Gaillarde) - qualité de vie - nombreux atouts touristiques (vallée de la Dordogne, quelques villages parmi les plus beaux de France). Dans le cadre du développement de la commune, la mairie de Sainte-Féréole est en cours d'achever sa maison médicale. Située dans le bourg, la maison médicale ouvrira ses portes au printemps 2019 et accueillera 2 médecins généralistes, 1 cabinet d'infirmières, 1 podologue, 1 orthophoniste et 1 ostéopathe. Sont également présents sur la commune : 1 kiné., 1 pharmacie. Animés par un esprit de dynamisme, nous souhaitons couvrir la demande des habitants de la commune et des communes voisines en termes de soins dentaires. Local neuf : la commune accompagne financièrement l'installation (équipement professionnel notamment). Location à prix attractif : loyer symbolique. Sainte-Féréole offre de nombreux services : maison de l'enfance, école maternelle et école primaire, accueil de loisirs et espaces jeunes, bureau de poste et maison de services au public, mairie, piscine municipale, skate park, mini-stadium, cours de tennis, stades de foot, étang communal, sentier de randonnée... En 2020, une résidence autonomie sera implantée à Sainte-Féréole située face à la maison médicale. À proximité de Sainte-Féréole, Brive-la-Gaillarde offre un centre hospitalier et 2 cliniques. Activités économiques diverses. Commerces de proximité : 2 restaurants, 1 épicerie, 1 boulanger, 1 boucherie, bureau de tabac. Autres commerces : salon de coiffure, esthéticienne, station-service, garage, taxi... Gîtes et chambres d'hôtes. Résidence de tourisme. Marchés de producteurs en juillet et août.

Tél. : 05 55 85 78 00

@ : mairie.stefereole@wanadoo.fr

3w : sainte-ferole.fr

2019-01-03-1 / 22 - SAINT-BRIEUC

Au centre de cette ville dynamique, ce praticien désire céder sa patientèle et son très beau plateau technique en rez-de-chaussée. 2 fauteuils, 1 bloc opératoire et 1 panoramique. Patientèle nombreuse et peu de concurrence. Implantologie et omnipratique. Départ en retraite. Mandat d'exclusivité *Hippocrate Transactions*. Audit du cabinet à votre disposition.

Tél. : 07 85 89 03 22

@ : contact@hippocrate-transactions.fr

3w : <http://www.hippocrate-transactions.fr/cabinet-dentaire-a-vendre-dans-le-centre-de-saint-brieuc>

2018-11-26-1

28 - CHARTRES

Seul dans quartier en pleine rénovation, potentiel 8 000 habitants, cède cabinet moderne. Fauteuil *Planmeca*, RVG, *Julie*, etc., faibles charges, pas de personnel. C.A. moyen : 180 k€ 3 jours/semaine. Prix : 35 k€. Financement possible.

Tél. : 06 15 22 76 31

@ : fabcanac2@gmail.com

2019-01-10-1

28 - CHARTRES

Cession sans frais de plateau technique 200 m² Rdc, aux normes ERP, ASN *Socotec*. 3 salles de soins identiques sur jardin, 1 bloc opératoire complet, 1 salle de radiologie (panoramique et cone beam 3D), 1 salle de stérilisation, 1 salle motivation hygiène/paro, 1 salle de réunion/bureau, climatisation générale en sous-sol, compresseur *Duo Dürr* en sous-sol, statut Selaril.

@ : mjbuissou@aol.com

2019-01-25-2

29 - QUIMPERLÉ

Bretagne sud, bord de mer. Vente d'un cabinet de spécialiste en ODF, patientèle et murs, centre-ville, proche d'établissements scolaires.

Tél. : 06 04 19 34 34

2019-01-03-4

29 - FINISTÈRE

Sud Finistère/Morbihan, cède très belle activité sur plateau technique complet. Cabinet à saisir ! À deux pas de la mer, au cœur d'une ville en perpétuelle évolution, vous exercerez au sein d'un plateau technique complet (panoramique, *Cerec*, 3 fauteuils, etc.). L'activité au chiffre d'affaires élevé et à la rentabilité *ad hoc* vous permettront de vous épanouir professionnellement. L'implantologie est à développer dans un environnement sans implantologie. Mandat d'exclusivité *Hippocrate Transactions*. L'audit de ce cabinet est à votre disposition.

Tél. : 07 85 89 03 22

@ : contact@hippocrate-transactions.fr

3w : hippocrate-transactions.fr/superbe-pla...

2018-10-04-1

34 - MONTPELLIER

À vendre cabinet d'orthodontie. Une collaboration peut être envisagée avant la cession des parts.

Pour toutes informations, écrire à Maître Didier Puech cabinet d'avocats Eleom - 15 passage Lonjon - 34000 Montpellier

Pour vos annonces dentaires, misez sur la force de diffusion de notre groupe !

AVEC NOS PACKS, DIFFUSEZ VOS ANNONCES



Sur Internet :
le site edp-dentaire
11 000 visiteurs par mois
30, 60 ou 90 jours.

+ Dentoscope :
envoyé aux 26 000 cabinets dentaires de France métropolitaine.

+ Orthophile :
lu par 50 % des orthodontistes.

MAXIMISEZ VOTRE EFFICACITÉ AVEC :

- + des options de diffusion presse dans **SOLUTIONS** diffusé à 10 000 exemplaires. *Cabinet dentaire*
- + des options de visibilité (photos, mise en avant, etc.)



Pour passer votre annonce, une seule adresse : www.edp-dentaire.fr onglet « annonces »

Support téléphonique au 06 73 85 58 29

Parresia

► les petites annonces

ÉCHANGES ENTRE PROFESSIONNELS

2019-01-11-1

34 - MONTPELLIER

Proche Montpellier, vends très belle activité au sein d'une SCM. Chiffre d'affaires et rentabilité élevés, plateau technique ergonomique, esthétique et complet, association paisible, situation idéale pour un cadre de vie rêvé. Patientèle très importante. Ce cabinet n'attend plus que vous ! Hâtez-vous, car il ne restera pas longtemps sans successeur ! Mandat d'exclusivité *Hippocrate Transactions*. L'audit de ce cabinet est à votre disposition.

Tél. : 07 85 89 03 22

@ : contact@hippocrate-transactions.fr

3w : hippocrate-transactions.fr/a-quelques-...

2019-01-04-2

36 - ÉCUEILLÉ

Vds cabinet en Val-de-Loire (proximité zoo de Beauval). Créé en 2012, 225 k€. Situé en ZRR et zone sous-dotée dans Maison santé pluridisciplinaire de 9 praticiens (médecins, kinésithérapeute, podologue, infirmiers, orthophoniste, diététicienne, ostéopathe). Déco design, très bien équipé (CBCT, laser, réseau informatique, logiciel Julie, rotation continue X-Smart Plus Protaper/Wave-One, etc.). Secrétaire + assistante. Potentiel à développer. Cause vente : mutation conjoint début 2019.

Tél. : 06 60 27 83 45

@ : 170sho03@gmail.com

2018-10-25-2

37 - CHINON

Vente cabinet d'orthodontie (Indre-et-Loire). Situé en Touraine à Chinon (entre Angers-Saumur et Tours), qualité de vie, région viticole ensoleillée, bons établissements scolaires. Cabinet d'ODF en centre-ville avec une bonne patientèle, locaux très agréables, petit jardin avec une belle vue. Cession cause retraite. Exercice en SEL unipersonnelle facilitant l'apport personnel du repreneur.

Tél. : 06 87 48 02 48

@ : martine.bizouerne261@orange.fr

2019-01-21-2

37 - TOURS

À proximité Tours, un très beau plateau technique associé à une très belle activité. 1 h de Paris, 2 h de la mer, au cœur de la France et des Châteaux de la Loire. Une région dynamique. Le praticien a installé un superbe cabinet dentaire dans un pôle médical. L'organisation mise en place ne nécessite plus que votre venue. Tout est fait pour un exercice agréable et rémunérateur. 2 fauteuils, 1 panoramique. Stérilisation aux normes. Aucun travaux. Mandat d'exclusivité *Hippocrate Transactions*. L'audit de ce cabinet est à votre disposition.

Tél. : 07 85 89 03 22

@ : contact@hippocrate-transactions.fr

3w : hippocrate-transactions.fr/a-proximité-...

2019-01-03-3

38 - CLAIX

Votre futur cabinet dentaire dans un cadre majestueux à Claix (Isère). Ce confrère cède sa part de l'association avec deux autres praticiens. Plus de trente ans après l'avoir créé, il est à même d'assurer la transmission d'un très bel outil de travail. La quiétude de l'environnement, alliée à la sérénité qui règne dans ce cabinet, vous assurera un exercice de qualité. La patientèle est nombreuse et fidèle. Le centre de Grenoble est à 20 minutes. L'audit de ce cabinet est à votre disposition.

Tél. : 07 85 89 03 22

@ : contact@hippocrate-transactions.fr

3w : hippocrate-transactions.fr/cabinet-dent-...

2018-12-09-1

38 - GRENOBLE SUD

Dans un très beau cabinet, vous exercerez au sein d'une association de deux praticiens. Cadre de vie et de travail exceptionnels. Chiffre d'affaires élevé pour une très bonne rentabilité. Mandat d'exclusivité *Hippocrate Transactions*. L'audit de ce cabinet est à votre disposition.

Tél. : 07 85 89 03 22

@ : contact@hippocrate-transactions.fr

3w : hippocrate-transactions.fr/tres-belle-a-...

2019-01-21-5 / 38 - GRENOBLE

À Grenoble, ce cabinet tenu depuis 40 ans est très bien organisé. Le résultat comptable est à la hauteur de la qualité des soins dispensés. Tout est prêt pour votre exercice dans d'excellentes conditions de travail.

Tél. : 07 85 89 03 22

@ : contact@hippocrate-transactions.fr

3w : hippocrate-transactions.fr/cabinet-dent-...

2018-10-19-1 / 38 - SAINT-QUENTIN-FALLAVIER

Cause retraite vends cabinet à Saint-Quentin-Fallavier (nord Isère près de Lyon). Exercice de groupe avec 1 associée et 1 collaboratrice, assistantes impliquées. Chiffre d'affaires attractif, fort potentiel dans région dynamique. Cadre de vie non stressant. Cabinet bien équipé (panoramique/climatisation). Bonne réputation, ambiance saine. Drogation, personnes à mobilité réduite. Loyer modéré (620 €). Patientèle fidèle. Prothésiste à proximité.

Tél. : 04 74 94 26 81

@ : rivatdarne@hotmail.fr

2019-01-03-2

44 - NANTES

Dans l'hypercentre de Nantes, vous aurez l'opportunité de développer votre activité dentaire, notamment implantaire. La structure de deux fauteuils et d'une radio panoramique peut être développée dans ces vastes locaux. Patientèle exigeante et demandeuse de soins de qualité. Mandat d'exclusivité *Hippocrate Transactions*. L'audit de ce cabinet est à votre disposition.

Tél. : 07 85 89 03 22

@ : contact@hippocrate-transactions.fr

3w : <http://www.hippocrate-transactions.fr/votre-future-structure-dentaire-dans-le-centre-de-nantes>

2018-10-09-1

44 - SAINT-JOACHIM

Vends cabinet dentaire tenu 40 ans. Fauteuil *Kavo*, *Visiodent*, *RVG*. Pas de personnel. 2^e salle de soins prééquipée. Maison particulière dans bourg de 4 000 hab., seul praticien. Proximité Saint-Nazaire, La Baule.

Tél. : 02 40 88 42 66

@ : seguin.g2@wanadoo.fr

2019-01-21-6

44 - SAVENAY

Cabinet dentaire Loire-Atlantique à vendre. Au centre de cet agréable village à 30 minutes de Nantes, vous exercerez sans concurrence. Le chiffre d'affaires est élevé avec une très bonne rentabilité. Équipement : 1 fauteuil et une radio panoramique. Pas de personnel. Mandat d'exclusivité *Hippocrate Transactions*. L'audit de ce cabinet est à votre disposition.

Tél. : 07 85 89 03 22

@ : contact@hippocrate-transactions.fr

3w : hippocrate-transactions.fr/a-vendre-cabinet-dentaire-loire-atlantique

2018-03-14-1 / 45 - GIEN

Cède cabinet dentaire. Clientèle fidélisée (37 ans) : soins, paro, implant, prothèse. Ville bords de Loire (agglomération 20 000 habitants), 1 h 30 sud Paris, liaison directe autoroute et SNCF. Qualité de vie (Sologne, vallée des Rois), tissu industriel dynamique, immobilier attractif. Surface totale 130 m² centre-ville, salle de chirurgie et salle d'attente privatives (possibilité d'accueil pour un troisième praticien, un associé actuel en SCM harmonieuse). Personnel motivé et performant. Drogation accessibilité accordée. Photos disponibles. Stage d'observation possible. Faire offre.

@ : dfpmprom@gmail.com

2018-12-13-1 / 46 - CAHORS

Cède cabinet tenu 42 ans, avec ou sans murs, très bien équipé, gros chiffre. ZRR > exempt de IRPP 7 ans !

Tél. : 06 88 86 38 99 ou 05 65 22 52 74

@ : lecampalain@free.fr

2018-10-03-1 / 53 - LAVAL

Cause retraite courant 2019, cède cabinet (avec/sans murs) proche Laval, cadre agréable, fauteuil *Planmeca*, logiciel *Visiodent*.

Tél. : 06 73 35 61 75

@ : jp.gillot@yahoo.fr

2019-01-24-1 / 55 - BAR-LE-DUC

Cause retraite 07/2019 cède cabinet dentaire bien situé, ville préfecture, bon chiffre sur 4 jours/semaine. Bail par cédant ou achat, possibilité logement. Possibilité collaboration quelques mois pour présentation patientèle.

Tél. : 06 78 15 86 51 le soir.

@ : jolyphi@free.fr

2018-12-09-5

56 - PROXIMITÉ PONTIVY

À 30 minutes du bord de mer, dans le département du Morbihan, vous exercerez au sein d'un village sans concurrence directe. L'implantologie est à développer. La structure permet l'installation d'un 2^e fauteuil, ainsi que d'une radio panoramique. Idéal pour un chirurgien-dentiste désirant un exercice serein. Mandat d'exclusivité *Hippocrate Transactions*. L'audit de ce cabinet est à votre disposition.

Tél. : 07 85 89 03 22

@ : contact@hippocrate-transactions.fr

3w : <http://www.hippocrate-transactions.fr/proximité-po-...>

dentoscope

Journal + Internet
la formule gagnante
de toutes vos annonces

► les petites annonces

ÉCHANGES ENTRE PROFESSIONNELS

2019-01-03-5

71 - CHALON-SUR-SAÔNE

Au cœur de la Bourgogne, une association dentaire au long terme. Venez exercer dans un cabinet dentaire proposant des soins de haute qualification. Situé en ZRR, cette très belle structure en association vous apportera une qualité de vie, ainsi qu'un revenu très confortable. Les patients demandeurs de soins de qualité attendent un(e) associé(e) soucieux(se) de leur bien-être. Praticien(ne) expérimenté(e) de préférence. Mandat d'exclusivité *Hippocrate Transactions*. L'audit de ce cabinet est à votre disposition.

Tél. : 07 85 89 03 22

@ : contact@hippocrate-transactions.fr
3w : hippocrate-transactions.fr/au-cour-de-l...

2018-11-25-1 / 74 - ANNEMASSE

Proche de Genève, cède cabinet dentaire avec fort potentiel de développement. La situation idéale de ce cabinet existant depuis de nombreuses années est au cœur d'une région en forte demande. La réorganisation, entamée par le praticien, est à finaliser. Vous trouverez une activité complète, alliant la diversité de soins et la qualité de la patientèle. À saisir rapidement car très forte demande. Mandat d'exclusivité *Hippocrate Transactions*. L'audit de ce cabinet est à votre disposition.

Tél. : 07 85 89 03 22

@ : contact@hippocrate-transactions.fr
3w : hippocrate-transactions.fr/cabinet-den...

2019-01-21-7 / 75 - PARIS 8^e

Locaux professionnels à louer Paris 8 - 195 m². Dans un bel immeuble type Art Déco au 2^e étage avec ascenseur, cabinet dentaire à louer, composé d'un hall d'entrée, 1 salle d'attente, 2 pièces avec fauteuil, 1 pièce chirurgie, 1 pièce de stérilisation et 4 bureaux. Loyer annuel 79 200 € HT/HC.

Contact : Armand Cornado.

Tél. : 06 81 02 02 83

@ : armand_cornado@hotmail.com

2019-01-21-3 / 75 - PARIS

Paris centre-nord, dans un quartier vivant et calme, ce cabinet dentaire aménagé dans un local adapté. L'exercice y est serein. La patientèle fidèle et locale est en attente de soins de qualité dans ce cabinet existant depuis plus de 40 ans. Deux fauteuils. Mandat d'exclusivité *Hippocrate Transactions*. L'audit de ce cabinet est à votre disposition.

Tél. : 07 85 89 03 22

@ : contact@hippocrate-transactions.fr
3w : hippocrate-transactions.fr/cabinet-a-c...

2019-01-21-3

75 - PARIS NORD-OUEST

Dans des locaux parfaitement aménagés, ce cabinet présente un C.A. élevé, associé à un très bon résultat et un exercice diversifié de haute qualité. Possibilité de réinstaller un 2^e fauteuil. *Cerec* et *Laser*. Mandat d'exclu. *Hippocrate Transactions*. Audit du cabinet à votre dispo.

Tél. : 07 85 89 03 22

@ : contact@hippocrate-transactions.fr
3w : hippocrate-transactions.fr/paris-nord-...

2018-11-21-2 / 76 - YVETOT

Centre, à saisir cause fin d'exercice, cabinet stomato. omni. Possibilité achat locaux, rdc, normes handi. Convient pour 3 fauteuils. Patientèle importante et agréable.

Tél. : 06 81 07 72 31

@ : mc.martegoutte@orange.fr

2019-01-06-1

77 - SAINT-PIERRE-LÈS-NEMOURS

Retraite fin 2019, je cherche un successeur pour mon cabinet d'omnipraticque situé à 10 minutes de Fontainebleau. Patientèle fidèle depuis 30 ans, loyer faible, accessibilité PMR, grand parking. Gros potentiel car je travaille à mi-temps, avec une forte demande de nouveaux patients. Toutes solutions envisageables (*collaboration avant reprise, présentation patients*). Prix à débattre.

Tél. : 06 81 26 02 21

2018-08-30-5 / 78 - MONTIGNY-LE-BRETONNEUX

Cabinet d'ortho. cherche praticien en vue de cession (*retraite en juin 2019*). Longue présentation patientèle envisageable. Quartier bien situé en expansion.

Tél. : 06 81 83 86 47 après 19 h.

@ : d.coulomb@laposte.net

2018-11-25-2 / 83 - DRAGUIGNAN

Vends cabinet dentaire dans l'arrière-pays varois. Dans une ville à taille humaine, à 30 minutes de la mer, 2 h des grandes stations de ski des Alpes-du-Sud, entourée de golfs, venez exercer dans un cabinet à l'activité importante. Qualité de vie et exercice en toute sérénité sont les deux qualificatifs de votre nouvelle destinée. Ce cabinet vous apportera toute la satisfaction que vous attendez de votre vie prof. 1 fauteuil et pano. Implanto. à dév. C.A. élevé. Mandat d'exclu. *Hippocrate Transactions*. Audit à votre dispo.

Tél. : 07 85 89 03 22

@ : contact@hippocrate-transactions.fr
3w : hippocrate-transactions.fr/var-cede-ca...

2019-01-25-1 / 83 - RAMATUELLE

Urgent, cède cabinet (*bord de mer*) et conditions de travail excep., C.A. sur 3,5 j. 2^e salle op. aménageable, convient semi-retraite, qualité de vie. Clientèle facile, agréable et en partie étrangère. Négo.

Tél. : 04 94 79 28 59 - @ : frjams@gmail.com

2019-02-11-1

85 - LA ROCHE-SUR-YON

Au sein d'une SCM cède un cabinet sans concurrence, à prox. de la Roche-sur-Yon. Les locaux spacieux et clairs accueillent deux praticiens. Le C.A. est à la hauteur de la demande des nombreux patients : élevé ! Matériel récent. Mandat d'exclu. *Hippocrate Transactions*. Audit à dispo.

Tél. : 07 85 89 03 22

@ : contact@hippocrate-transactions.fr
3w : hippocrate-transactions.fr/proche-la-r...

2018-12-09-4 / 85 - NOIRMOUTIER

Une station balnéaire, peu de concurrence, une activité diversifiée, des patients fidèles, un chiffre d'affaires et une rentabilité élevés. Ce cabinet dentaire très bien équipé vous attend : 1 fauteuil, 1 bloc, 1 panoramique. Cadre de vie de bord de mer idéal pour une recherche d'activités marines. Mandat d'exclusivité *Hippocrate Transactions*. Audit à disposition.

@ : contact@hippocrate-transactions.fr
3w : <http://www.hippocrate-transactions.fr/bord-de-mer...>

2018-10-02-3 / 92 - COURBEVOIE

À vendre 300 m de La Défense, direct propriétaire, une maison indép. à usage commercial de 8 pièces de 170 m² utile (150 m² Carrez), R+1, sur un terrain de 197 m², 50 m du T2 et bus, proche métro, RER et toutes les commodités, idéal cabinet dentaire ou ortho. 6 pièces au rdc, 2 pièces habitables au 1^{er} étage. 6 points d'eau. 3 places de stationnement. Local très propre exploitable facilement. *AdAp* en 2015. Doubles vitrages et volets roulants. Tous diagnostics ok.

@ : mcolbere.dmv@gmail.com

2019-02-05-1 / 93 - BONDY

Ville en forte expansion, centre médical de qualité, vends cause de retraite, bon et beau cabinet à fort potentiel. Possibilité d'acquérir les murs.

Tél. : 06 09 02 09 34

@ : joseph.secnazi@dbmail.com

2019-01-27-1 / 94 - VILLEJUIF

Cède cabinet en pleine expansion, Val-de-Marne, proche Villejuif, à 15 min de Paris. 2 fauteuils et une radio pano. équipent ce cabinet. Pas de *leasing* à reprendre. Petit prix. Mandat d'exclu. *Hippocrate Transactions*. Audit à votre disposition.

Tél. : 07 85 89 03 22

@ : contact@hippocrate-transactions.fr
3w : hippocrate-transactions.fr/vends-cabin...

MATÉRIEL DIVERS

Achat

2019-02-06-3 / 59 - LILLE

Achète mobilier médical des années 1900-1970 en bois ou métal et mobilier de maison des années 30 à 70. Recherche meuble ou vitrine médicale en métal, fonte ou bois, avec portes vitrées, nombreux tiroirs et plateau en marbre. Meubles ronds avec plateau en opaline, lampe scialytique sur pied. Ancien sujet anat. (*écorché*), crâne ou squelette d'étude. Tout mobilier design ou *vintage* de maison ou de salle d'attente des années 30 à 80, luminaires (*lampes, appliques ou lampadaires articulés ou à balancier/contrepois*) et objets de déco. (*tableau, céramique...*), instruments de musique anciens (*violin, violoncelle, contrebasse, saxo, harpe...*). Achat dans toute la France.

Tél. : 06 82 43 78 10

@ : huet1972@gmail.com

Ventes

2018-11-03-1 / 17 - LA ROCHELLE

Scanner optique couleur sans poudre CS 3500 HD, livraison avec logiciel d'acquisition, de stockage et de partage. Se connecte sur un PC par une prise USB, assistance à l'installation par le fabricant... 8 000 € livraison partout en France. Garantie 3 ans.

Tél. : 06 07 54 49 90

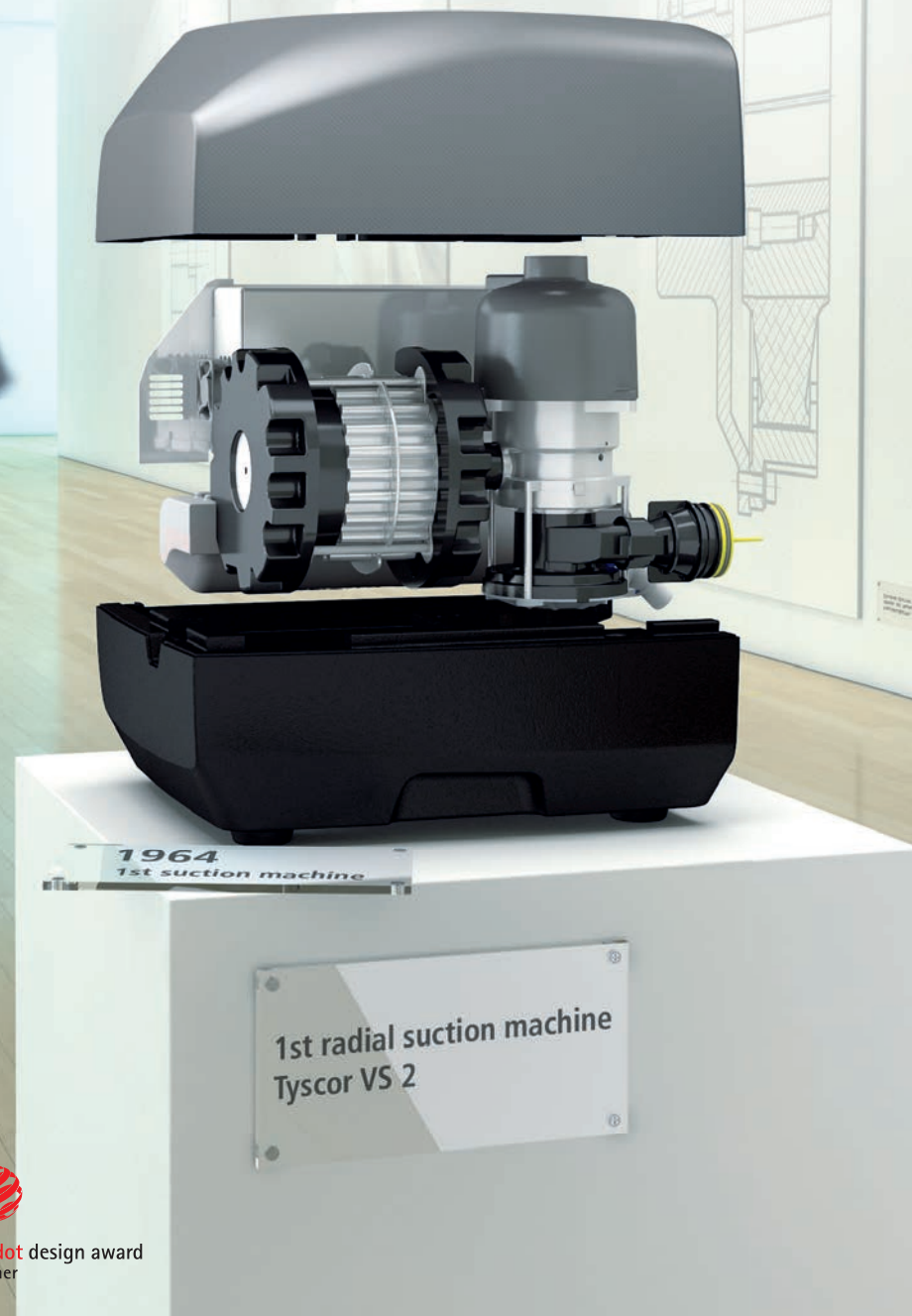
@ : christophe.leconte@csdental.com

dentoscope

Journal + Internet
Rendez-vous sur :

[edp-dentaire.fr/
petites-annonces](http://edp-dentaire.fr/petites-annonces)
pour connaître toutes
les modalités !

Nous réinventons l'aspiration.



50%
D'ÉCONOMIES
D'ÉNERGIE



reddot design award
winner



En 1964, nous avons inventé le système d'aspiration qui permettait de réaliser le traitement sur un patient allongé. Une étape importante dans la technique dentaire. Animés par la même exigence de qualité et de fiabilité, nous avons développé un tout nouveau système doté de la technologie radiale. Le résultat : un poids divisé par deux et jusqu'à 50% d'économies d'énergie. Nouveau: Tyscor VS 2 de Dürr Dental. [Plus d'informations sous www.duerrdental.com](http://www.duerrdental.com)

**DÜRR
DENTAL**
LE MEILLEUR, TOUT UN SYSTÈME



Valplast, Zircono

30 ANS
D'EXPÉRIENCE,
ÇA COMPTE

-50%*
pendant
3 mois



LA QUALITÉ
AU CENTRE

CÉRAMO-MÉTALLIQUES



Sur alliage précieux et non précieux.
Non précieux : BIO sans Nickel sans Béryllium

GAMME STANDARD
58 80 €

GAMME PRESTIGE
70 €

GAMME MASTER
88 €

MADE IN FRANCE

CÉRAMIQUE sur ZIRCONO

CAD CAM



Une grande précision par la qualité de l'oxyde de Zirconium
UNE ESTHÉTIQUE PARFAITE

GAMME STANDARD
89 €

GAMME PRESTIGE
99 €

GAMME MASTER
125 €

MADE IN FRANCE

☎ 01 45 51 40 40

TRANSPORT
ALLER-RETOUR



GARANTIE 5 ANS

PROTHÈSE FIXE UNIQUEMENT
GAMME PRESTIGE +

* valable pour tout nouveau client 2019
- 50% sur CCM et Céram/zircono gamme prestige uniquement.

www.wurtzdental.fr

WURTZ DENTAL
109 rue Lemerrier, 75017 Paris